

SPACIEUX DEUX PIECES RESIDENCE NEUVE - PROXIMITE IMMEDIATE

Vente France

MONACO
Co-Exclusivité

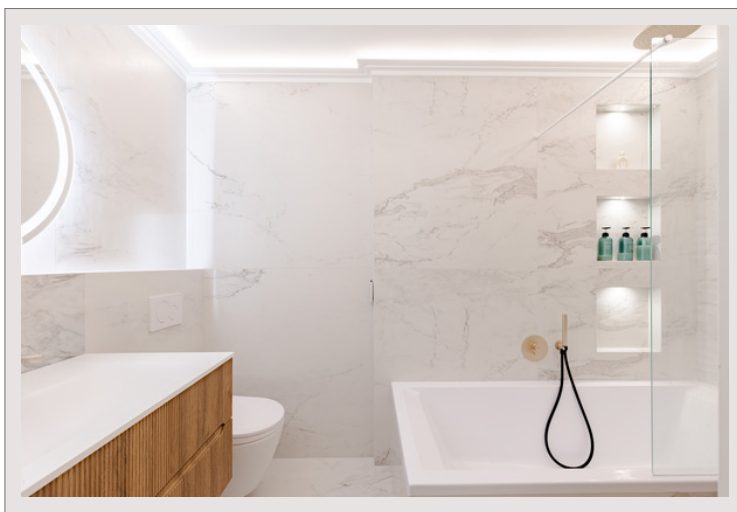
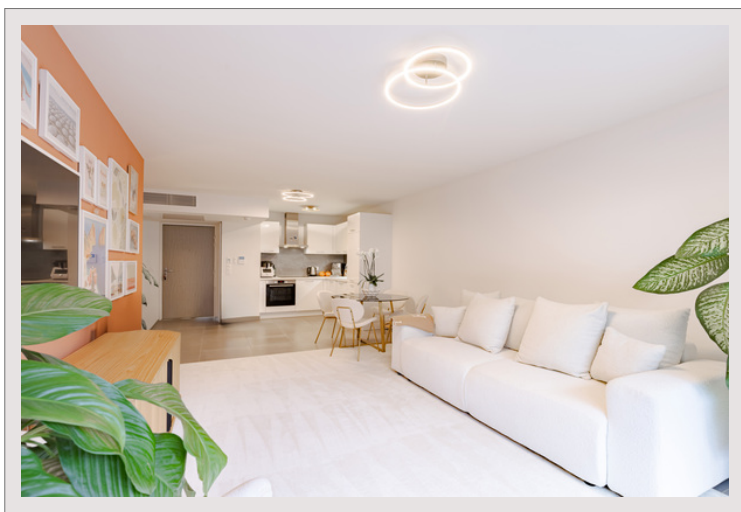
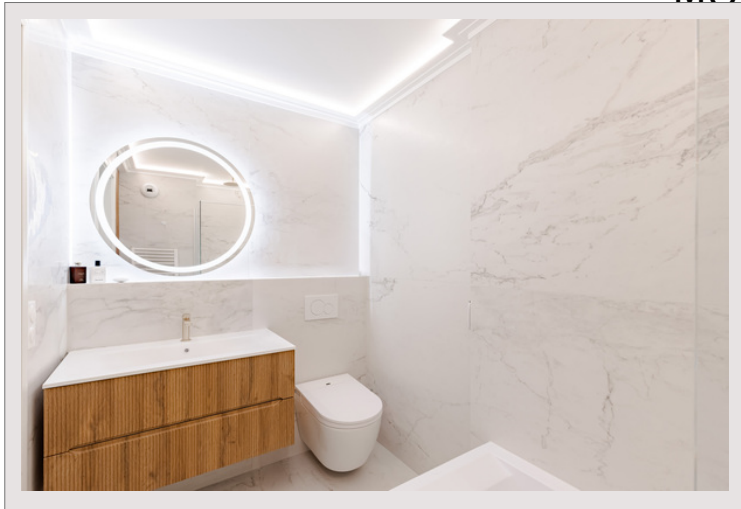
551 000 €

À proximité immédiate de Monaco, ce superbe appartement deux pièces est situé dans une résidence de standing offrant des prestations haut de gamme, telles qu'une piscine, une salle de sport et un service de conciergerie. Il se compose d'un séjour lumineux avec une cuisine américaine équipée, d'une chambre au calme et d'une salle de bains rénovée luxueusement. son vaste jardin privatif agrémenté d'une belle terrasse, un espace idéal pour profiter du climat méditerranéen en toute sérénité. Une place de parking et une cave complètent ce bien d'exception

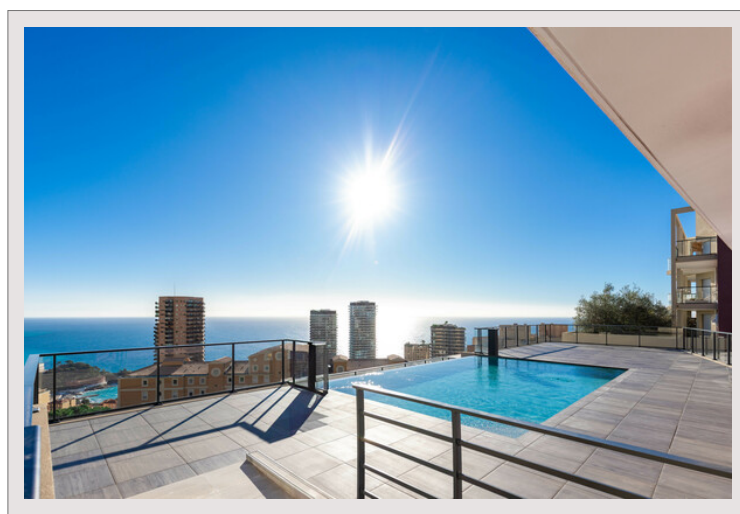
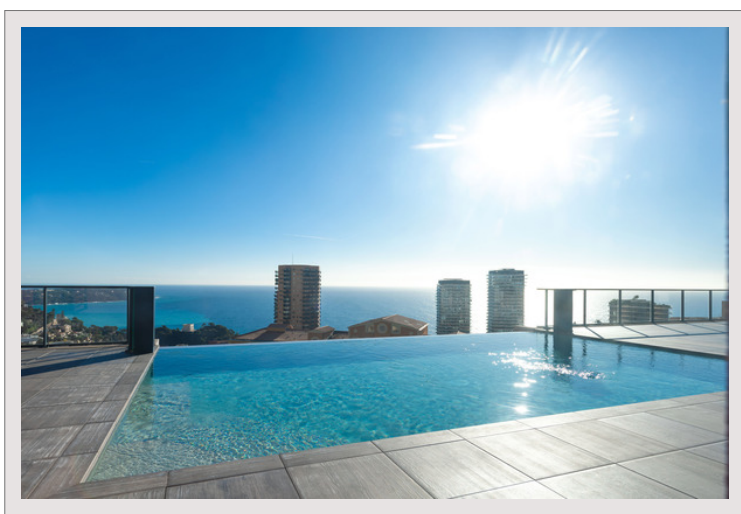
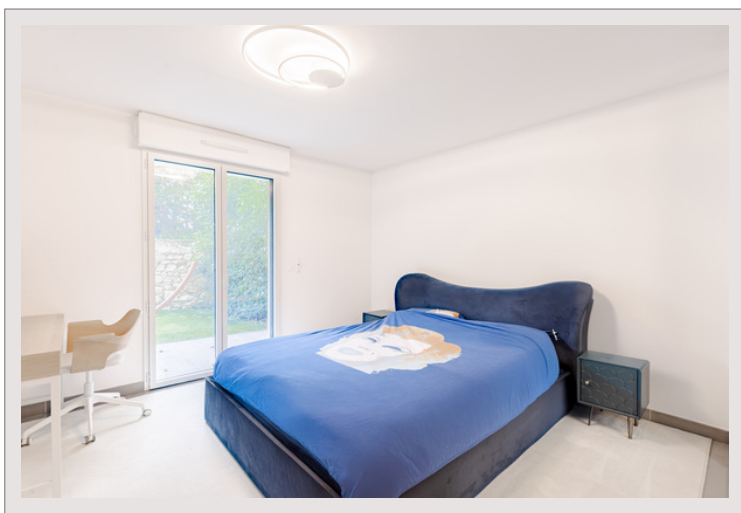
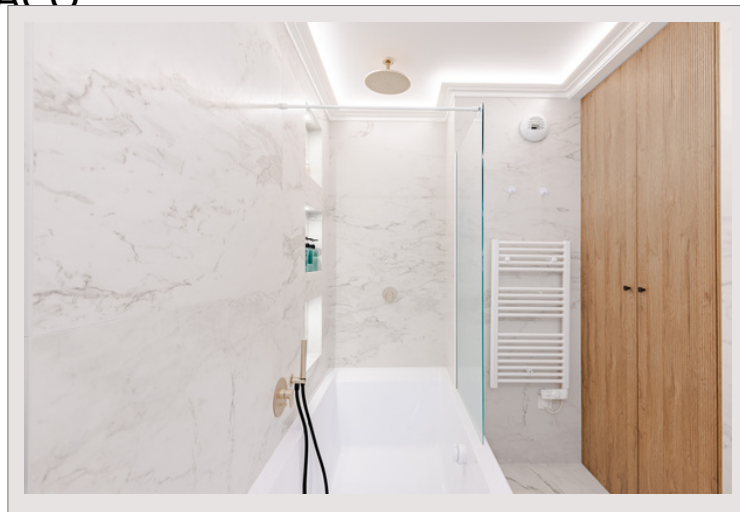
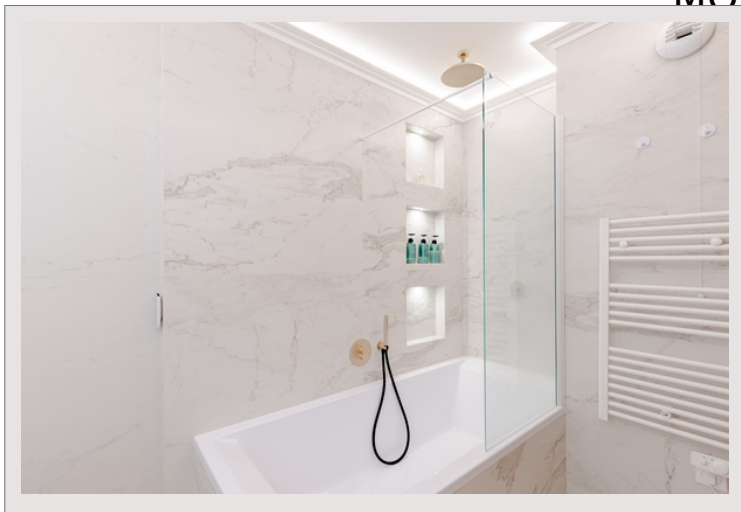
Type de produit	Appartement	Nb. pièces	2
Superficie totale	116,39 m ²	Nb. chambres	1
Superficie hab.	53,59 m ²	Nb. parking	1
Superficie terrasse	11,80 m ²	Nb. caves	1
Superficie jardin	51 m ²	Ville	Beausoleil
Vue	jardin	Pays	France
Exposition	est	Etat	Neuf
Etage	RDC	En collaboration avec	Deplanche Immobilier
Date de libération	Immédiatement	Meublé	Oui



SPACIEUX DEUX PIECES RESIDENCE NEUVE - PROXIMITE IMMEDIATE MONACO



SPACIEUX DEUX PIECES RESIDENCE NEUVE - PROXIMITE IMMEDIATE MONACO



SPACIEUX DEUX PIECES RESIDENCE NEUVE - PROXIMITE IMMEDIATE MONACO

