

MAGNIFIQUE 2 PIECES AVEC VUE SUR MONACO

Location Saisonnière

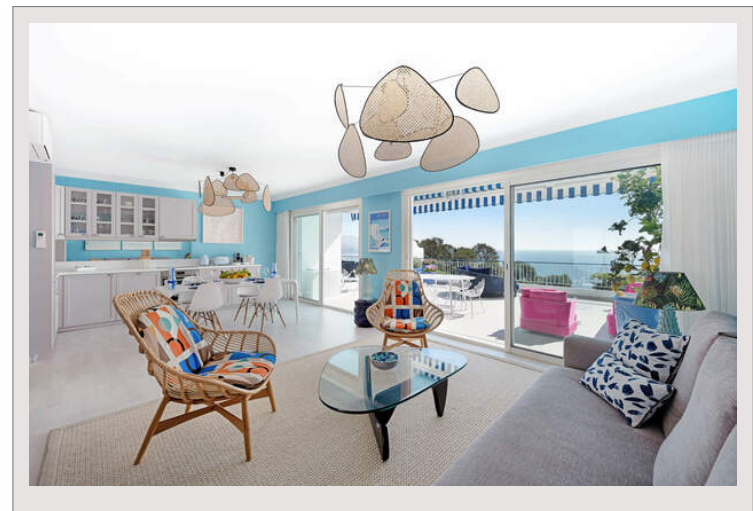
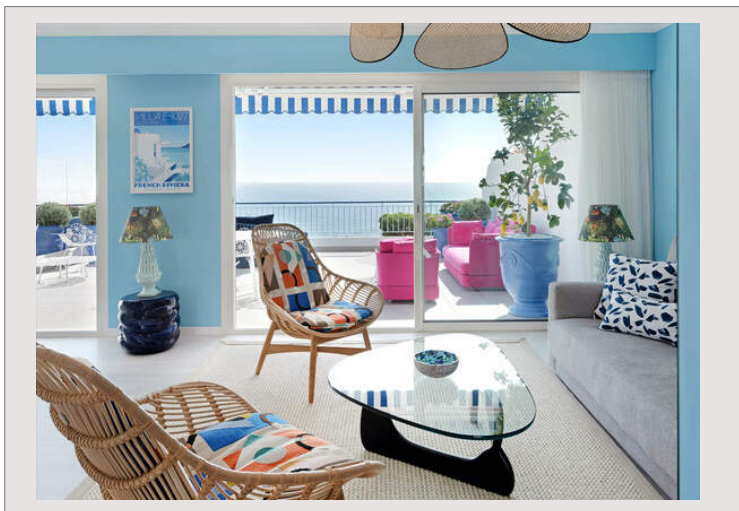
Co-Exclusivité

Loyer sur demande

Disponible a partir du 1er Avril

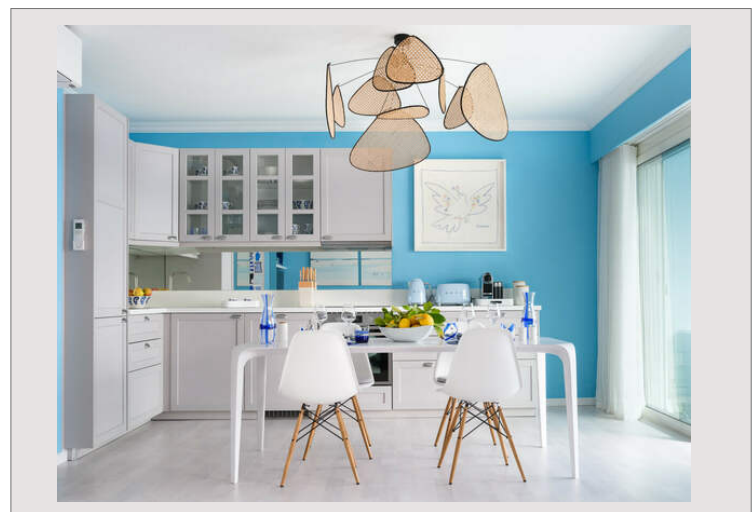
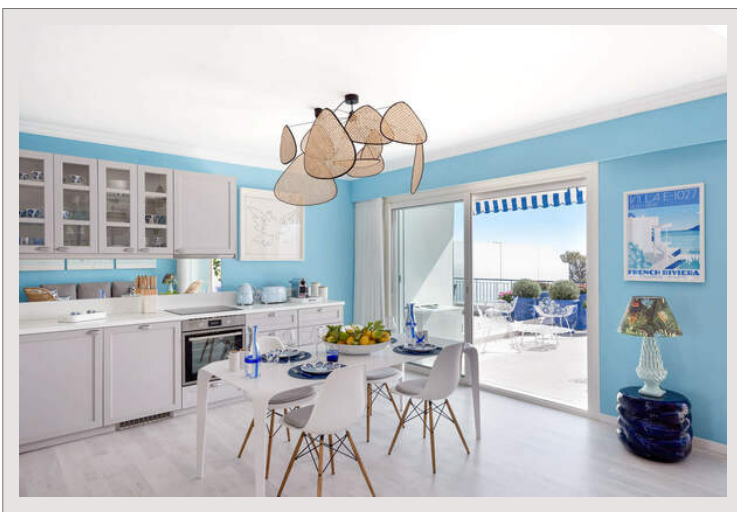
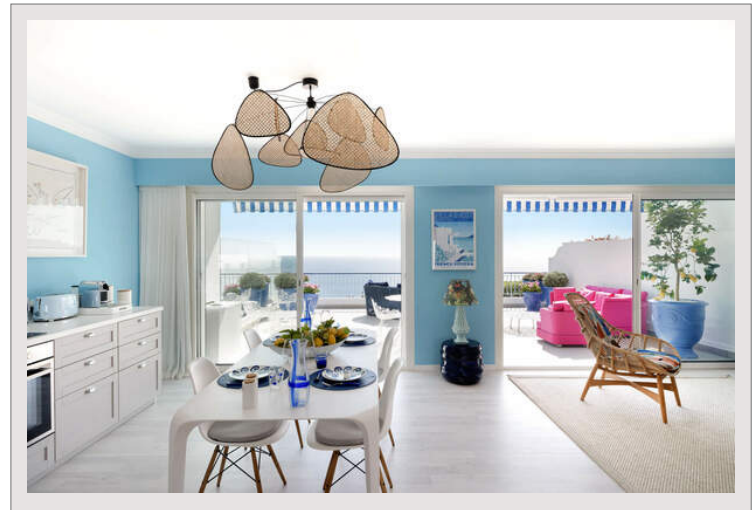
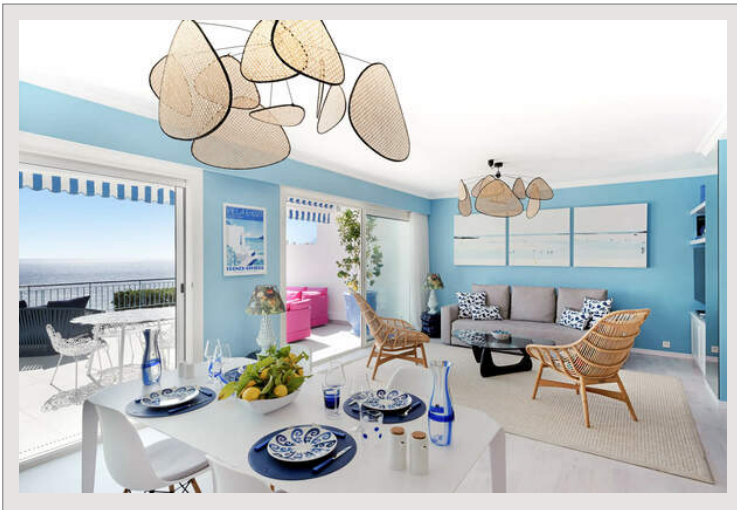
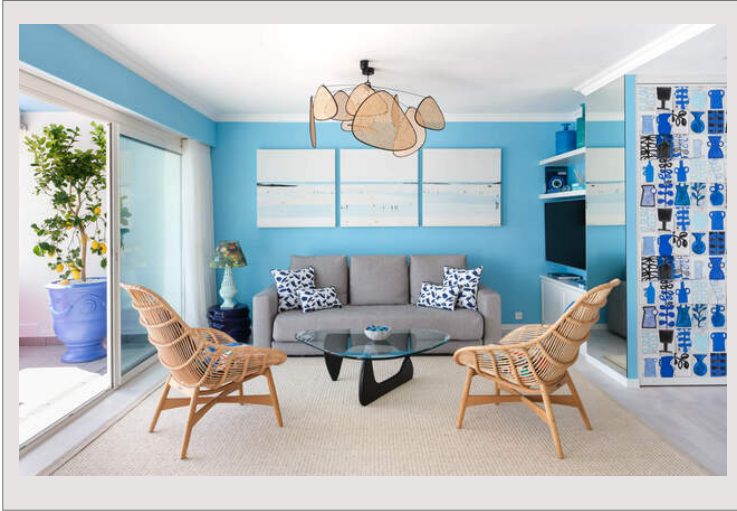
Type de produit	Appartement	Nb. pièces	2
Superficie totale	106 m ²	Nb. parking	1
Superficie hab.	56 m ²	Ville	Roquebrune-Cap-Martin
Superficie terrasse	50 m ²	Pays	France

Dans un secteur résidentiel et privilégié au calme, avec une superbe vue sur la mer et la principauté de Monaco, ce grand 2 pièces a été entièrement refait à neuf avec des matériaux de grande qualité. Idéalement situé à 5 mn de voiture de Monaco avec un accès direct depuis la résidence au chemin des douaniers menant à pied à la plage (10 min), à la gare SNCF, à la villa E-1027 de l'artiste Le Corbusier et au terrain de tennis du Country Club de Monaco (40 min).

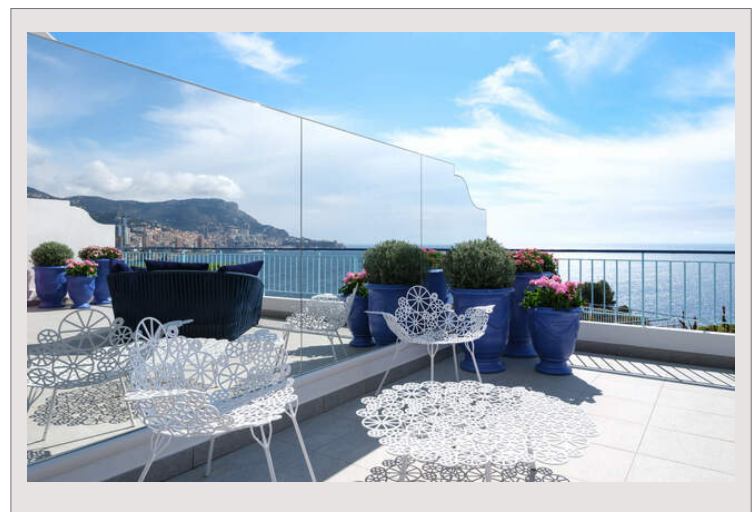
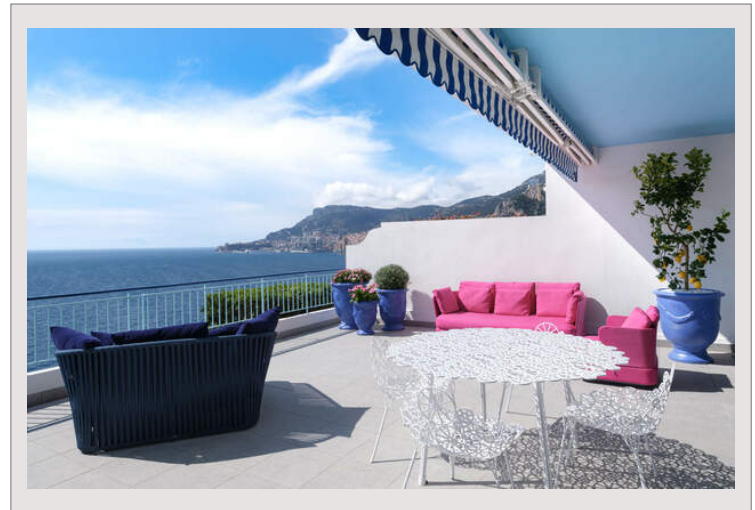
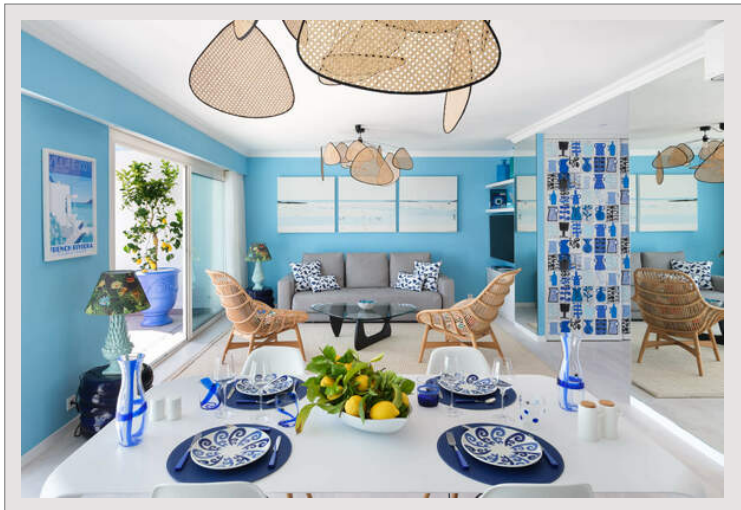
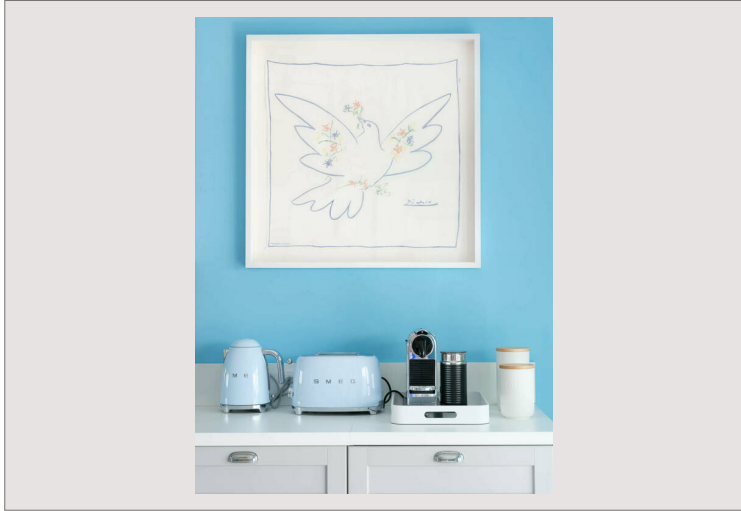




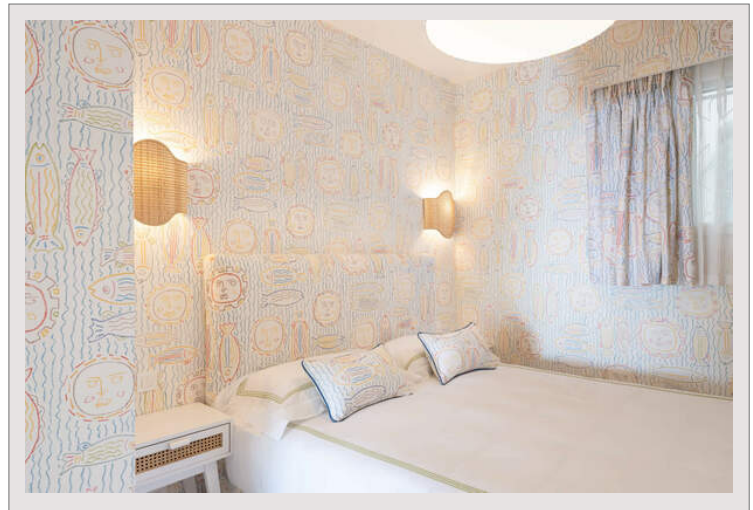
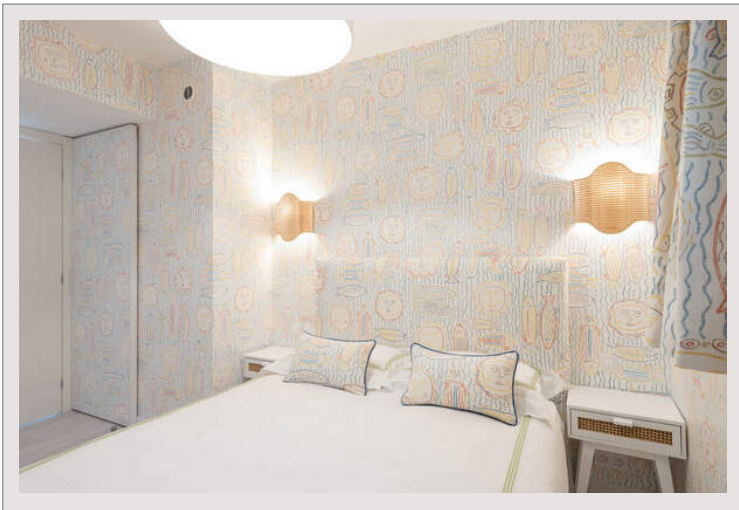
MAGNIFIQUE 2 PIECES AVEC VUE SUR MONACO



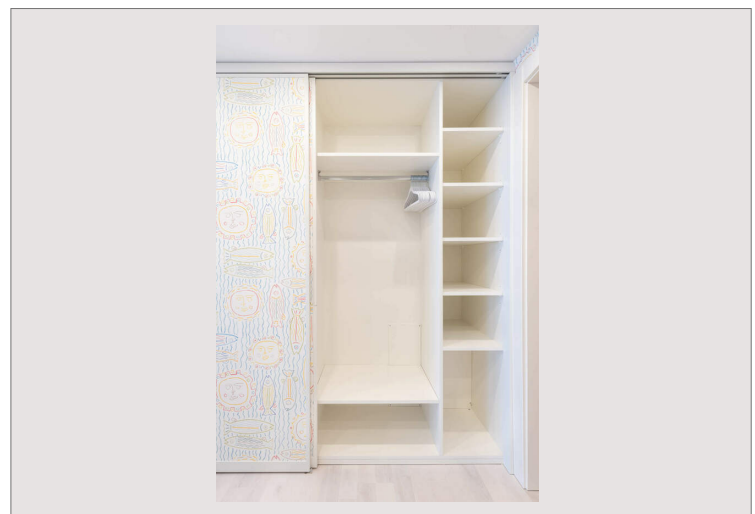
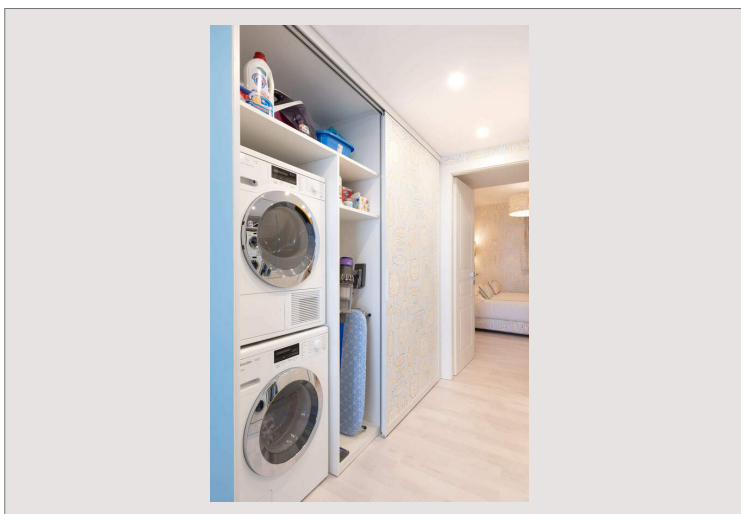
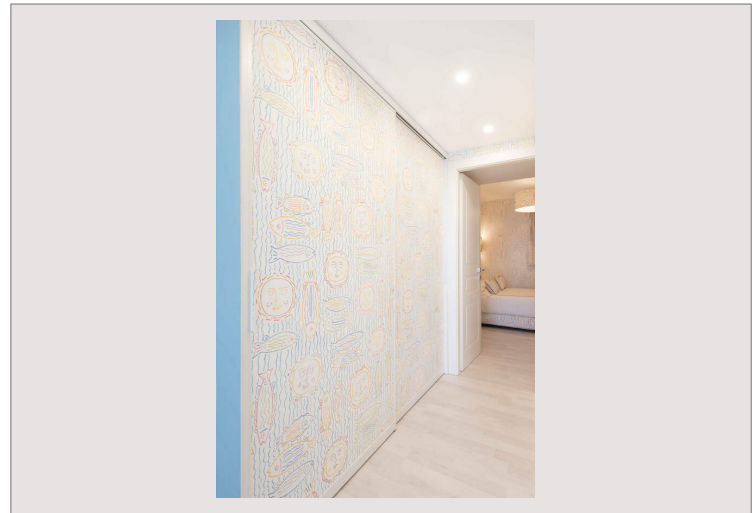
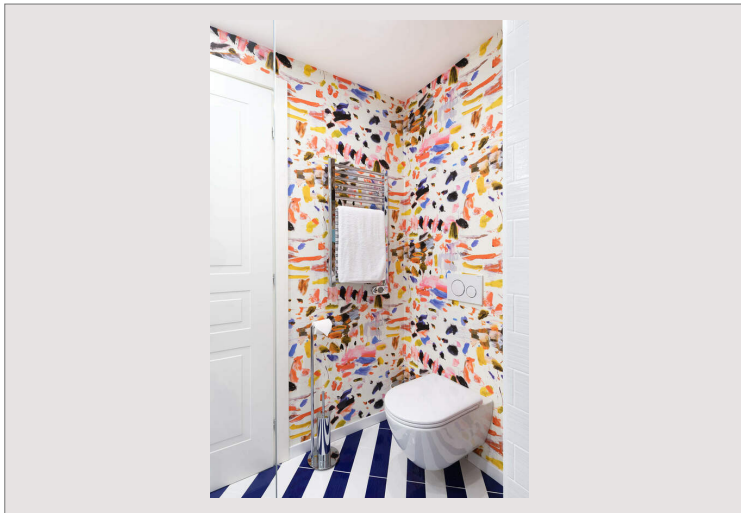
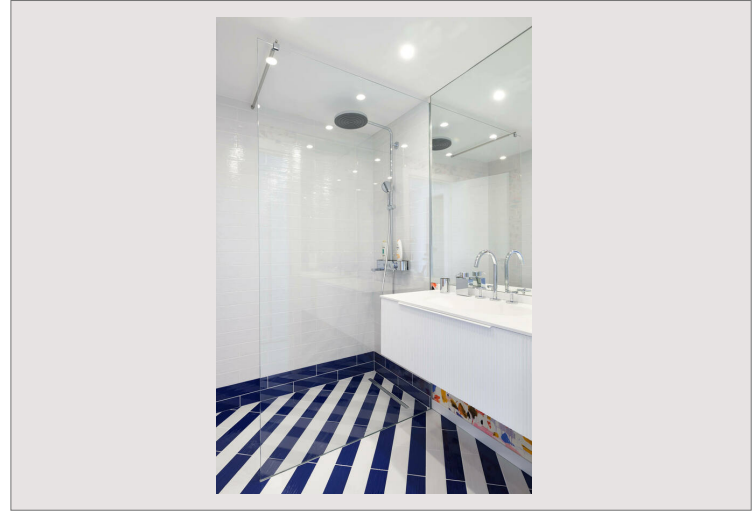
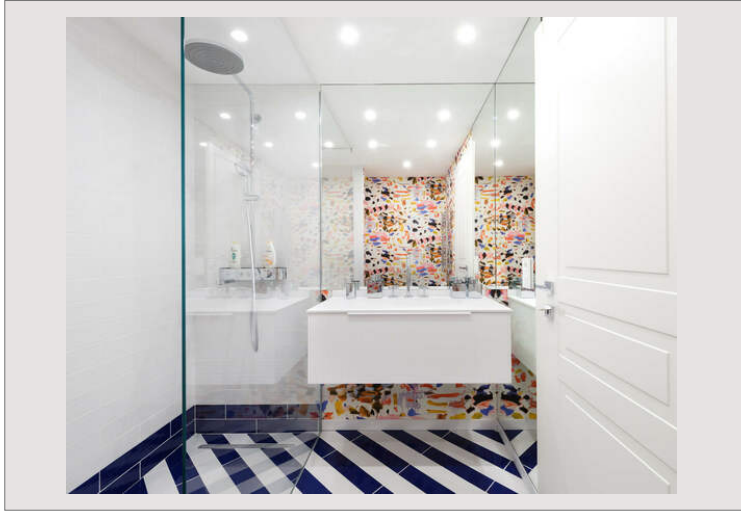
MAGNIFIQUE 2 PIECES AVEC VUE SUR MONACO



MAGNIFIQUE 2 PIECES AVEC VUE SUR MONACO



MAGNIFIQUE 2 PIECES AVEC VUE SUR MONACO



MAGNIFIQUE 2 PIECES AVEC VUE SUR MONACO

