



BEAUSOLEIL / 2 PIECES / proche Monaco

Vente France

Exclusivité

275 000 €

Type de produit	Appartement	Nb. pièces	2
Superficie totale	25 m ²	Nb. chambres	1
Etage	1	Ville	Beausoleil
Date de libération	Immédiatement	Pays	France
Usage mixte	Oui	Meublé	Oui

Confort urbain avec une terrasse spacieuse : Appartement 2 pièces à Beausoleil, près de la frontière monégasque*Aperçu:*

Découvrez le confort urbain dans cet appartement de type 2 pièces situé à Beausoleil, offrant une juxtaposition unique d'une grande terrasse et d'un intérieur modeste sans vue. Stratégiquement située à proximité de la frontière de Monaco, cette résidence offre commodité et potentiel pour la vie en plein air, ce qui en fait un choix convaincant pour ceux qui recherchent un équilibre entre la proximité de la ville et l'espace extérieur privé.

Des espaces de vie efficaces : Entrez dans un intérieur conçu de manière efficace, mettant l'accent sur l'aspect pratique et la simplicité. Les deux pièces de l'appartement répondent aux besoins essentiels de la vie, créant une toile de fond pour la personnalisation et la fonctionnalité.

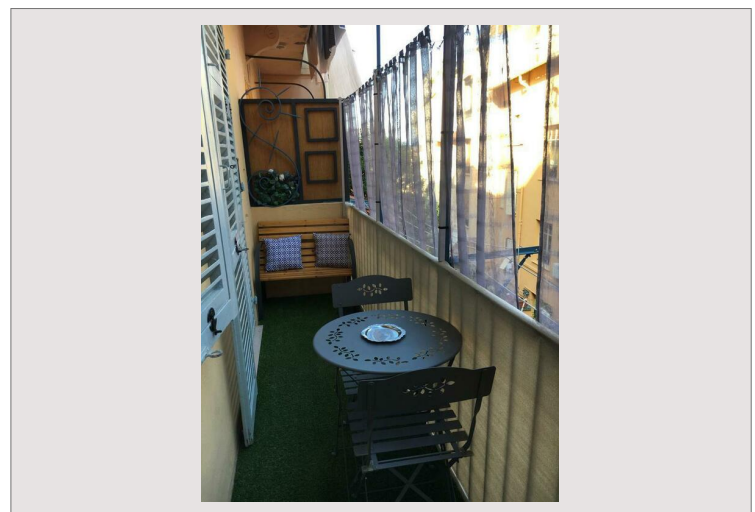
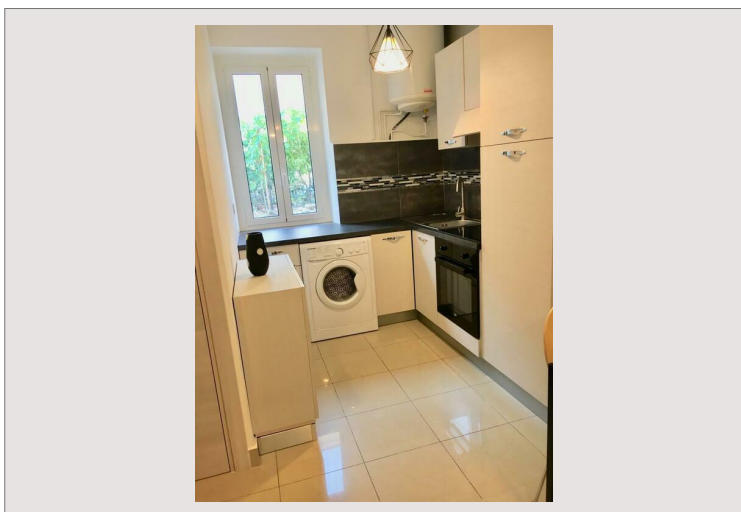
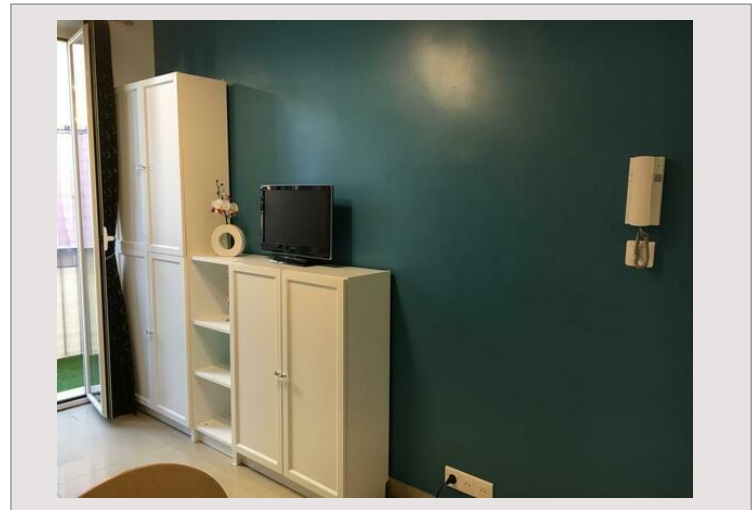
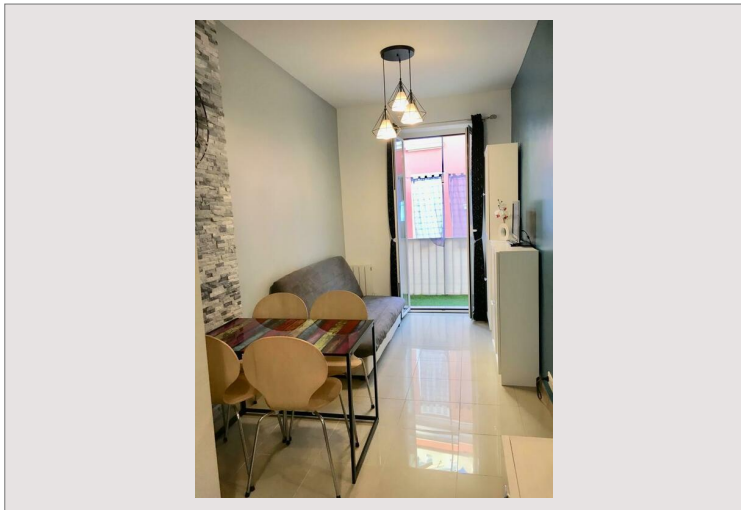
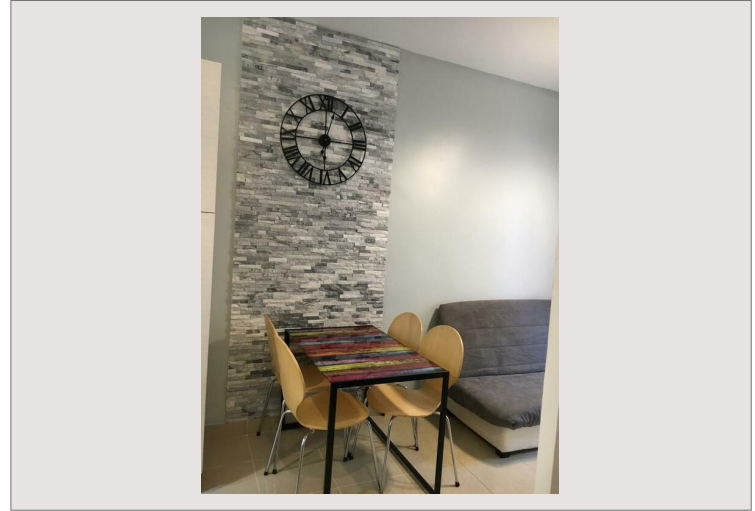
Vaste retraite en terrasse : La caractéristique la plus remarquable de cette résidence est sa grande terrasse, offrant une vaste retraite en plein air. Bien que l'intérieur puisse manquer de vues, la terrasse compense par la possibilité de se prélasser, de manger et de se détendre en plein air, ajoutant une dimension unique à votre style de vie urbain.

Proximité de la frontière monégasque : Profitez de l'avantage d'être proche de la frontière de Monaco, ce qui vous permet d'accéder facilement aux commodités, aux divertissements et aux offres culturelles de la ville. L'emplacement stratégique renforce l'attrait général de cet appartement pour ceux qui recherchent des commodités urbaines.

Toile polyvalente pour la personnalisation : Cet appartement est une toile polyvalente, vous invitant à insuffler votre style dans l'intérieur modeste et à capitaliser pleinement sur la vaste terrasse. Que vous préfériez recevoir en plein air ou simplement savourer des moments de solitude, la terrasse offre un espace adaptable.

Cet appartement de 2 pièces offre une expérience de vie urbaine distinctive, où une grande terrasse devient le point central de votre style de vie. Sa proximité avec la frontière monégasque ajoute une couche supplémentaire de commodité, ce qui en fait une option intrigante pour ceux qui apprécient la synergie de la vie urbaine et des retraites en plein air.

BEAUSOLEIL / 2 PIECES / proche Monaco



BEAUSOLEIL / 2 PIECES / proche Monaco

