

SPACIEUX APPARTEMENT 2P ROQUEBRUNE-CAP-MARTIN

Vente France

Prix sur demande

Situé sur le Plateau du Cap Martin, dans une Résidence de standing avec parc, piscine, tennis et concierge, bel appartement 2 pièces, traversant avec double exposition et vue panoramique mer et Italie.

Type de produit	Appartement	Nb. pièces	2
Superficie totale	75 m ²	Nb. chambres	1
Superficie hab.	65 m ²	Nb. parking	1
Superficie terrasse	10 m ²	Nb. caves	1
Vue	vue panoramique mer et Italie	Quartier	Cap Martin
Exposition	SUD EST	Ville	Roquebrune-Cap-Martin
Etage	1	Pays	France
Date de libération	Immédiatement	Charges annuelles	3 900 €

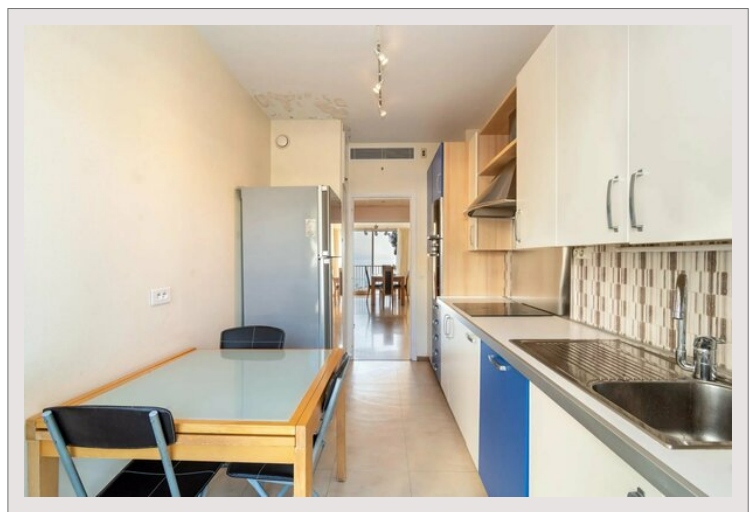
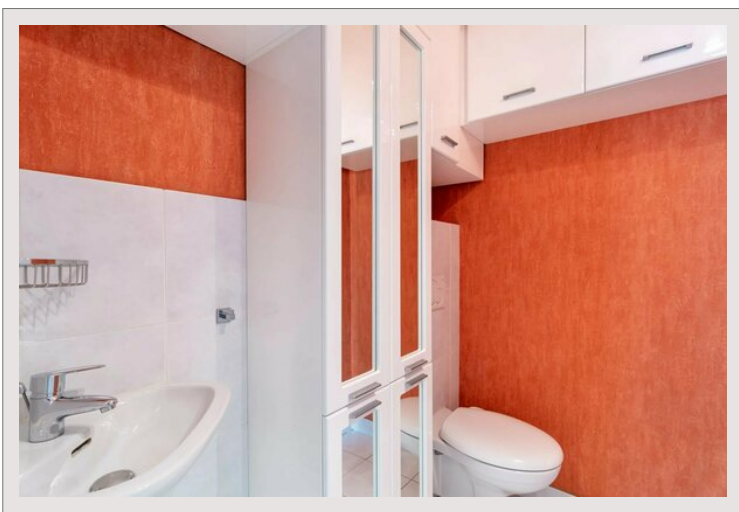
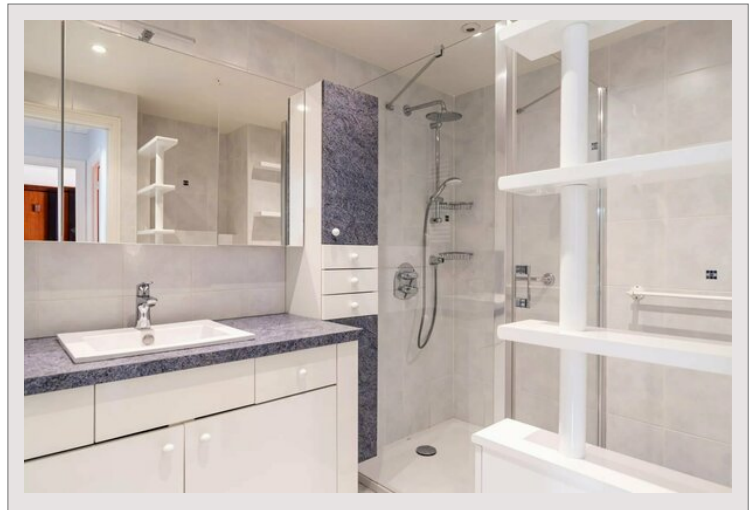
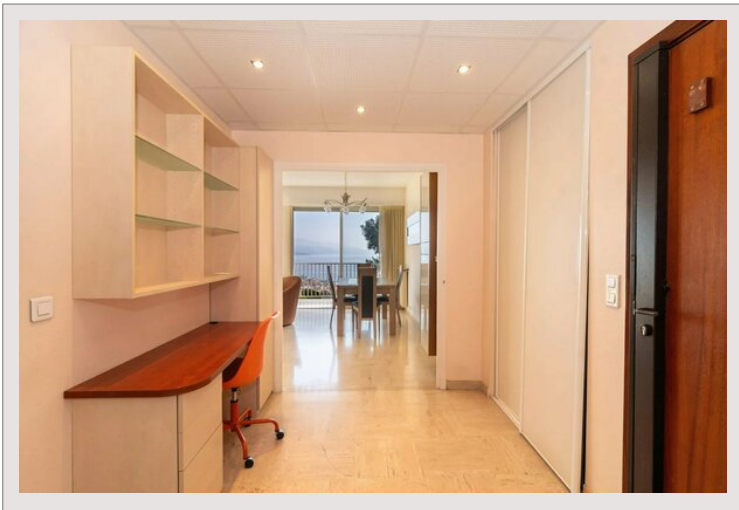
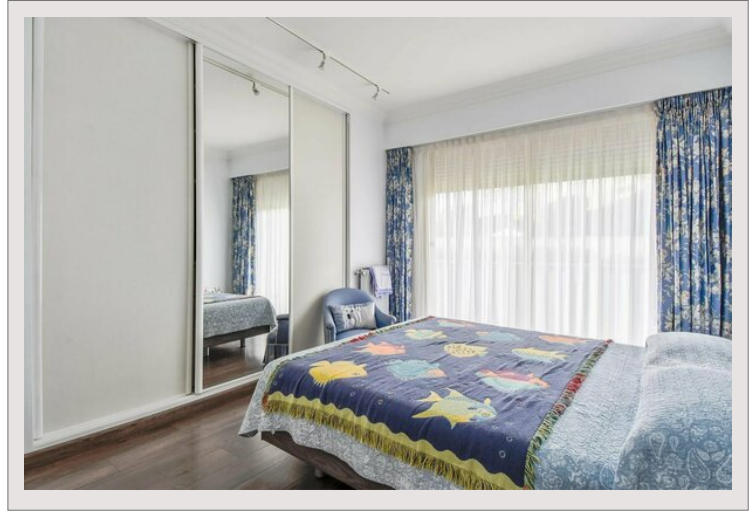
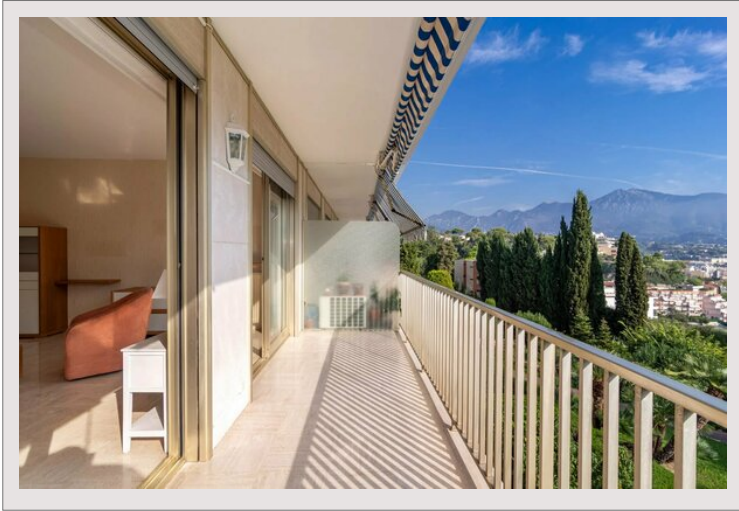
Situé sur le Plateau du Cap Martin, dans une Résidence de standing avec parc, piscine, tennis et concierge, bel appartement 2 pièces, traversant avec double exposition et vue panoramique mer et Italie.

Il se compose d'une entrée, d'une grand pièce à vivre, d'une cuisine indépendante équipée, d'une chambre, d'une salle de bains, d'une salle d'eau et 2 grands balcons. Possibilité de le transformer en 3 pièces.

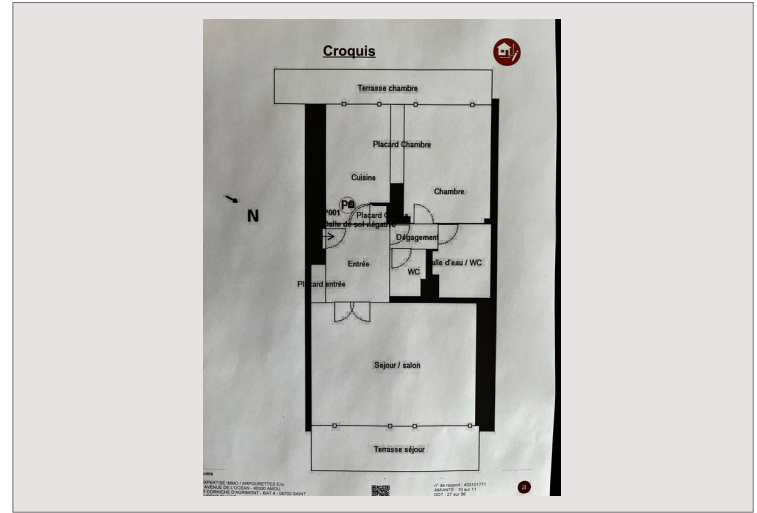
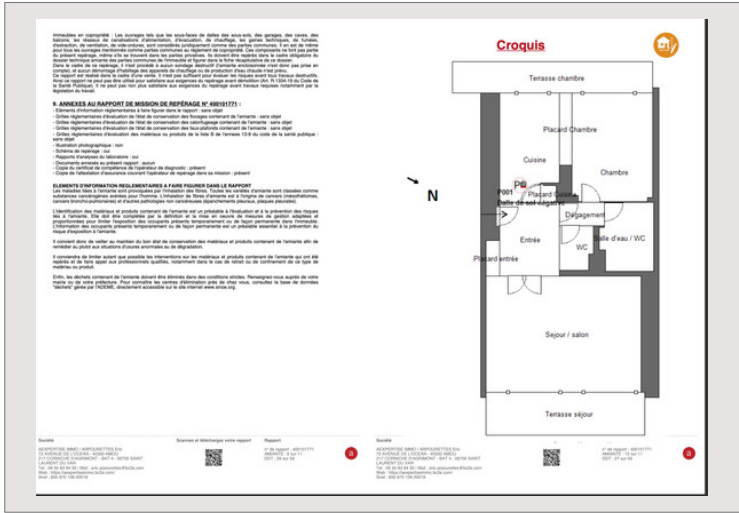
Un Parking et une cave complètent ce bien.



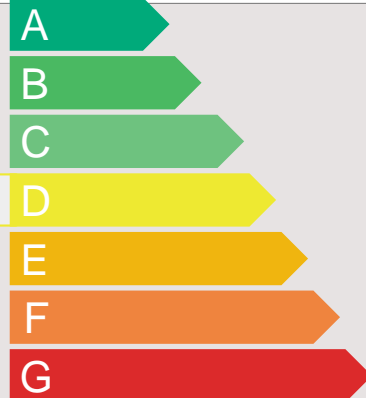
SPACIEUX APPARTEMENT 2P ROQUEBRUNE-CAP-MARTIN



SPACIEUX APPARTEMENT 2P ROQUEBRUNE-CAP-MARTIN



logement très performant



229 kWh/m².an
44 kg CO2/m².an

logement extrêmement consommateur d'énergie