

## Exklusivität - Luxuriöse 3-Zimmerwohnung Hafen

Verkauf Monaco

**Exklusivité**

8 400 000 €

Willkommen im Palais Héraclès, das sich in einer außergewöhnlichen Lage am Port Hercule befindet und einen Panoramablick auf das Mittelmeer bietet.

Treten Sie ein in diesen wunderschönen, hellen und eleganten offenen Wohnbereich, der perfekt für Empfänge geeignet ist.

Dieser Hauptraum verfügt über einen wunderschönen Wohnbereich, ein Esszimmer mit einem schönen Tisch aus Travertin, eine schöne Küche mit Blick auf den Hafen, die vollständig mit Elektrogeräten der Marke Gaggenau ausgestattet ist und über eine wunderschöne, maßgefertigte Bar verfügt, die mit echtem braunen Marmor verziert ist. Eine geräumige Terrasse an der Vorderseite bietet einen direkten Blick auf die Startlinie des Grand-Prix.

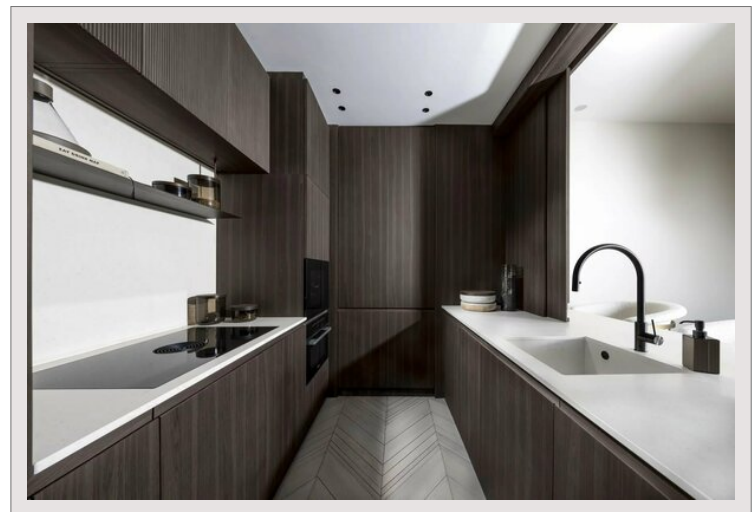
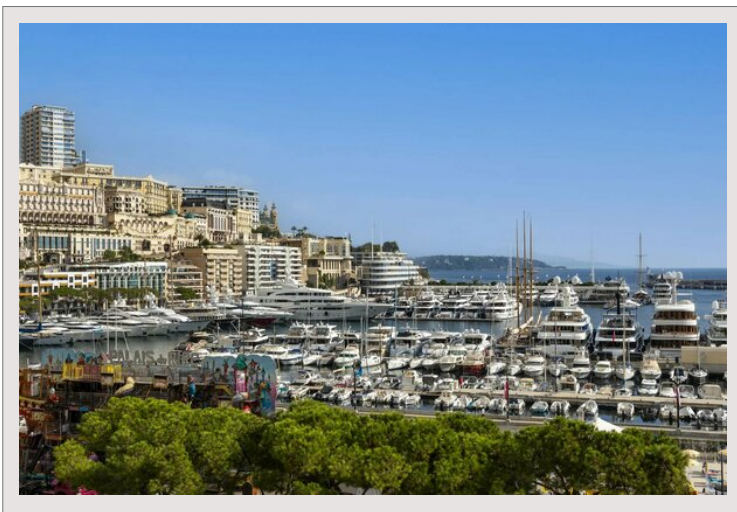
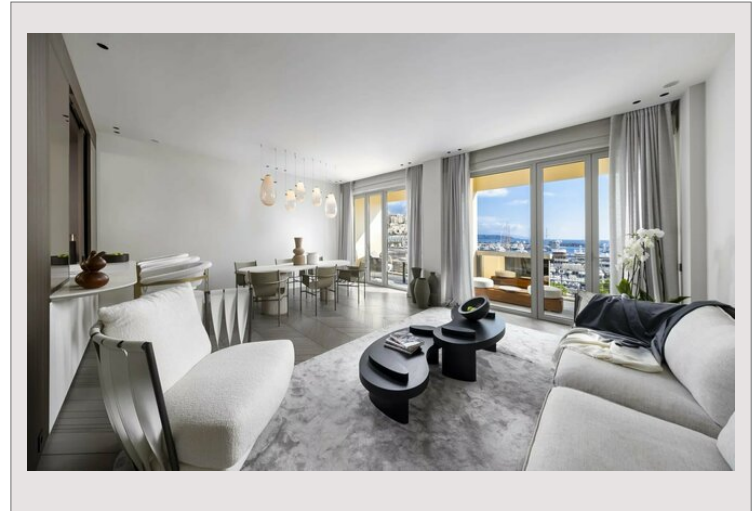
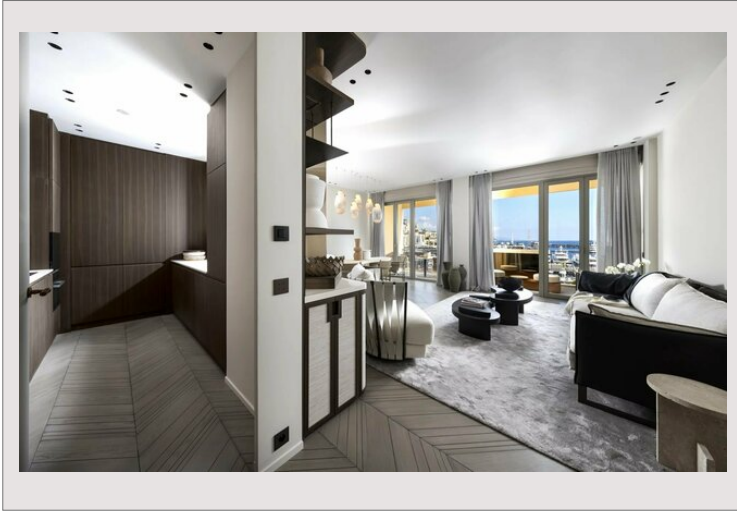
Die Wohnung verfügt über ein erstes geräumiges Hauptschlafzimmer mit eigenem Duschbad und einem schönen Ankleidebereich en suite sowie über ein zweites Schlafzimmer, das ebenfalls über ein eigenes Duschbad und viel Stauraum verfügt.

Diese Immobilie wird komplett möbliert verkauft und wurde perfekt renoviert. Der gute Geschmack und die Auswahl der Materialien machen es zu einer außergewöhnlichen Immobilie.

Produkttyp	Wohnung	Zimmer	3
Totale Fläche	115 m <sup>2</sup>	Schlafzimmer	2
Wohnfläche	103 m <sup>2</sup>	Gebäude	Palais Heracles
Terrasse Fläche	12 m <sup>2</sup>	District	Port
Blick	Panoramablick auf den Hafen	Exposition	Südosten
Zustand	Prestations luxueuses	Stockwerk	4
Charges annuelles	9 600 €	Mischnutzung	Ja
Meublé	Ja		

Diese prächtige Dreizimmerwohnung wird komplett möbliert verkauft und setzt sich wie folgt zusammen: Eine Eingangshalle, die zum Wohnzimmer führt, eine offene, voll ausgestattete Küche, zwei Schlafzimmer mit Duscbädern und Ankleidezimmern und eine Gästetoilette. Eine möblierte Terrasse mit spektakulärer Aussicht.

## Exklusivität - Luxuriöse 3-Zimmerwohnung Hafen



## Exklusivität - Luxuriöse 3-Zimmerwohnung Hafen

