

6 PIECES - LOCATION SAISONNIERE - VUE PANORAMIQUE

Location Saisonnière Monaco

Loyer sur demande

Le quartier pittoresque du Jardin Exotique séduit par son atmosphère verdoyante et son célèbre jardin botanique. C'est dans ce secteur recherché que se situe la prestigieuse résidence Monte Carlo View. Cet immeuble moderne offre un niveau de confort et de sécurité élevé, avec service de conciergerie, vidéosurveillance et sécurité 24h/24.

L'appartement proposé en location saisonnière occupe un étage entier et bénéficie d'une vue panoramique spectaculaire sur la mer, la ville et les montagnes.

Disponible à la location pour les mois de juillet et août, à la semaine ou au mois.

Type de produit	Appartement	Nb. pièces	5+
Superficie totale	440 m ²	Nb. chambres	5
Vue	Vue panoramique à 360°, mer, ville et montagne	Nb. parking	5
Etat	Rénové	Nb. caves	2
Etage	17	Immeuble	Monte Carlo View
		Quartier	Jardin Exotique

L'appartement se compose d'un spacieux séjour qui s'ouvre sur une grande terrasse, offrant une vue imprenable sur la Principauté, le Palais Princier et l'immensité de la mer Méditerranée.

L'ensemble de l'espace a été conçu pour offrir un confort optimal : système de domotique, audio intégré au plafond, chauffage au sol et régulation individuelle de la climatisation.

Les baies vitrées toute hauteur, au design minimaliste, baignent les pièces de lumière naturelle et créent une parfaite continuité entre intérieur et extérieur, renforçant la sensation d'espace et de liberté.

La cuisine, moderne et lumineuse, est entièrement équipée et pensée dans les moindres détails.

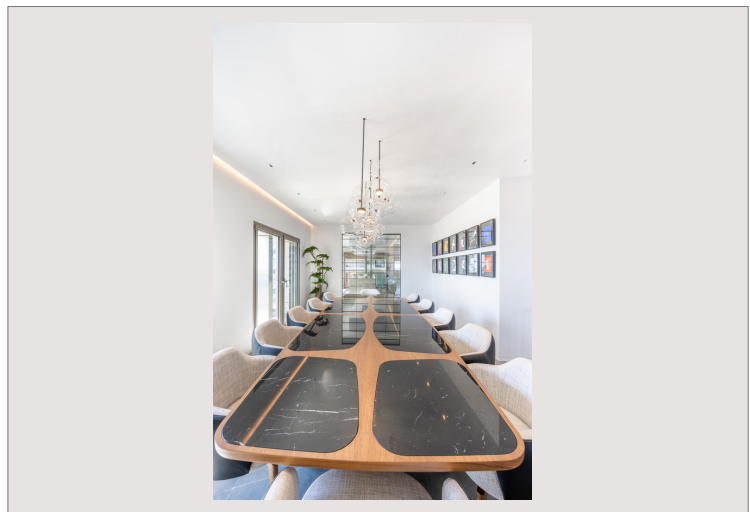
L'appartement comprend cinq chambres indépendantes, chacune avec sa salle de bain en suite, garantissant intimité et confort pour tous les occupants.

La suite principale, avec accès direct à la terrasse, constitue un véritable espace privé de détente, avec home cinéma, double dressing, espace SPA et jacuzzi.

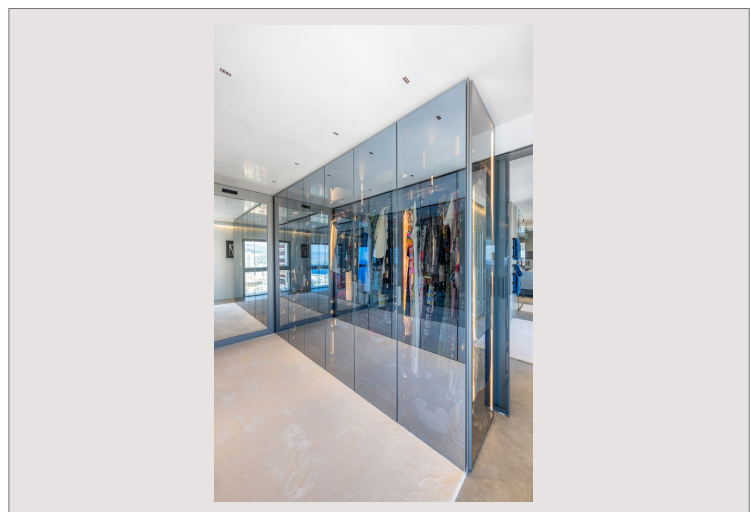
Cinq emplacements de stationnement ainsi que deux caves dans l'immeuble viennent compléter ce bien et apportent un confort supplémentaire au quotidien.

Tous les matériaux, équipements et solutions techniques répondent aux plus hauts standards du logement haut de gamme contemporain.

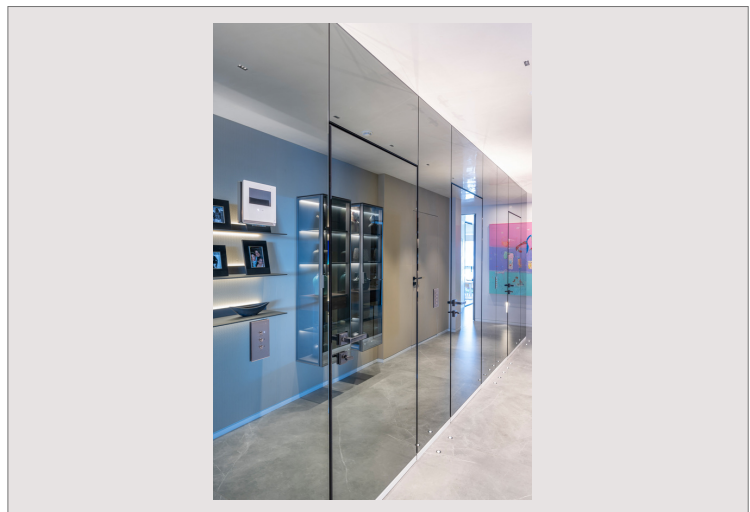
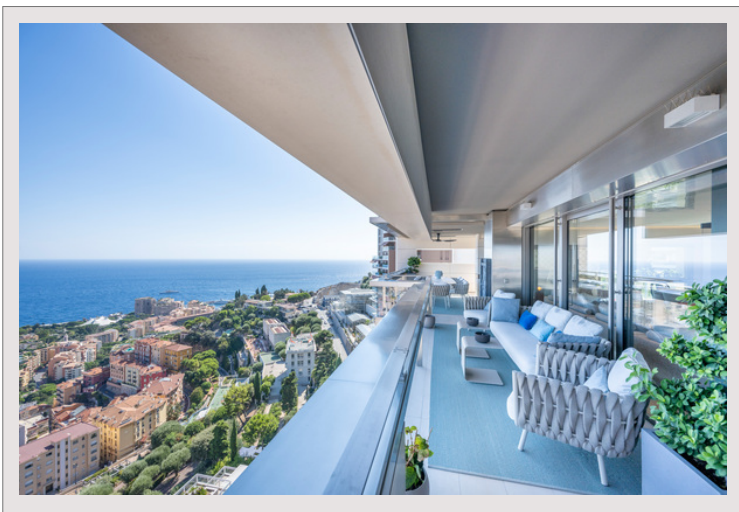
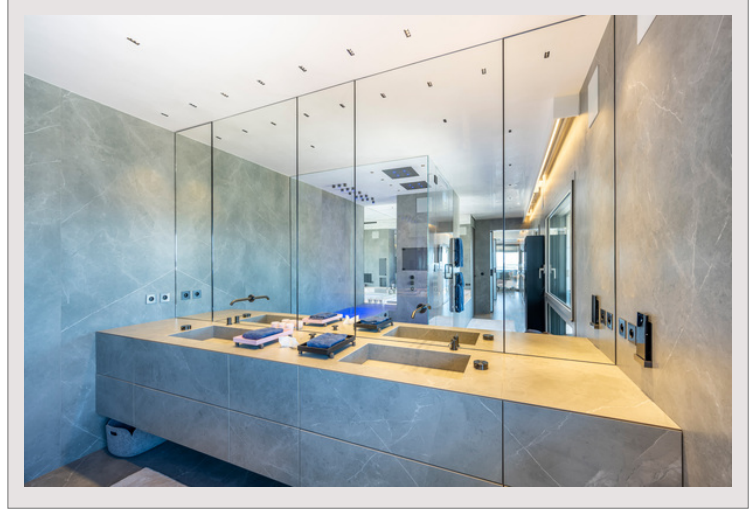
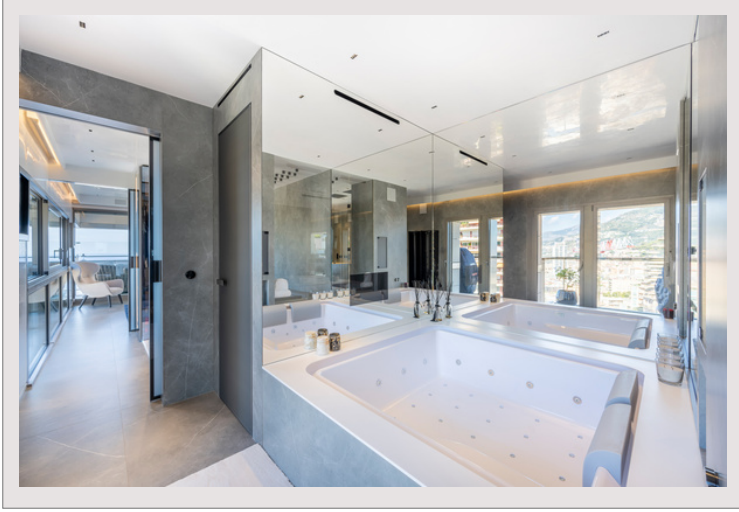
6 PIECES - LOCATION SAISONNIERE - VUE PANORAMIQUE



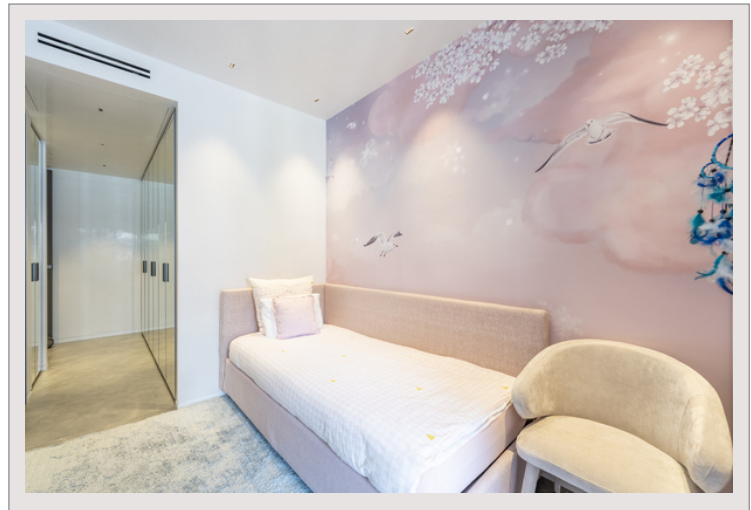
6 PIECES - LOCATION SAISONNIERE - VUE PANORAMIQUE



6 PIECES - LOCATION SAISONNIERE - VUE PANORAMIQUE



6 PIECES - LOCATION SAISONNIERE - VUE PANORAMIQUE



6 PIECES - LOCATION SAISONNIERE - VUE PANORAMIQUE

