

MONACO FONTVIEILLE DONATELLO 2 PIÈCES 59 m² MIXTE CAVE

Vente Monaco

2 630 000 €

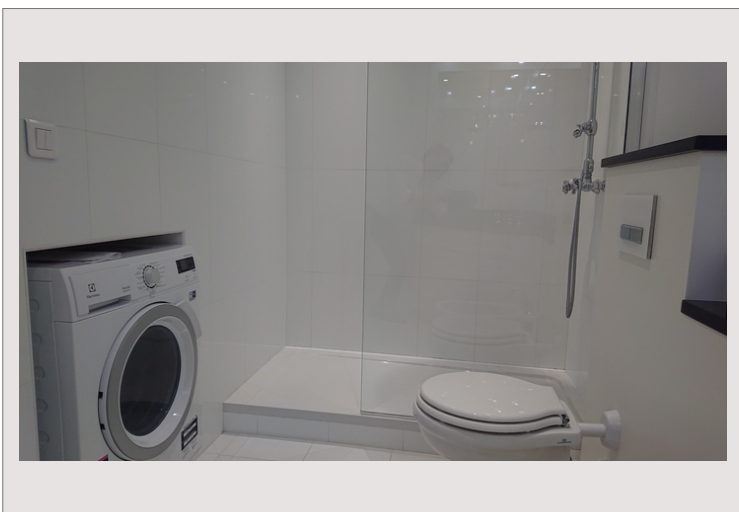
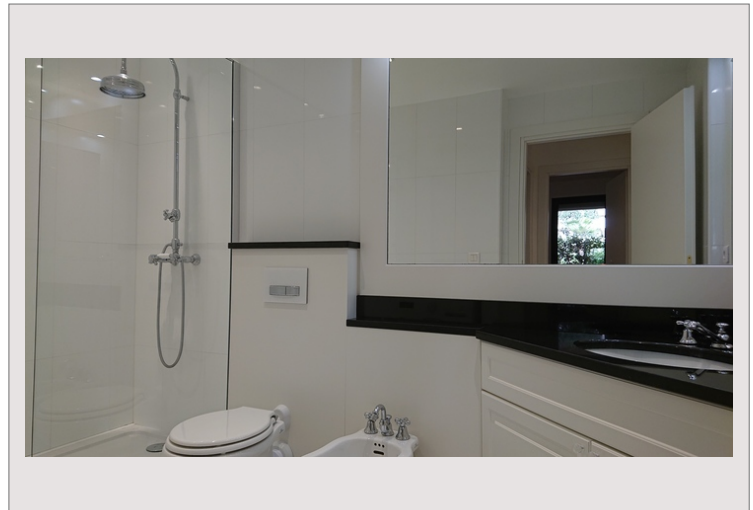
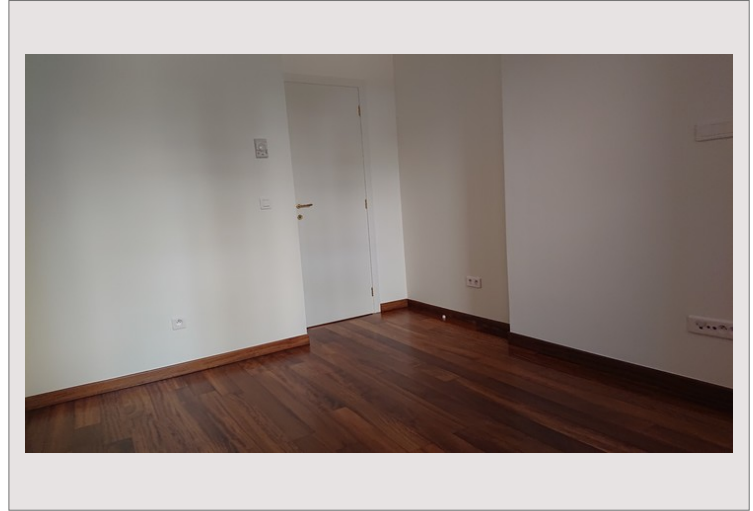
Donatello A2 est un immeuble situé dans le village de Fontvieille et le Port de Fontvieille. Les charges de copropriété comprennent notamment la climatisation, le chauffage et la consommation d'eau.

| | | | |
|---------------------|-------------------|-------------|----------------------|
| Type de produit | Appartement | Nb. pièces | 2 |
| Superficie totale | 59 m ² | Nb. caves | 1 |
| Superficie hab. | 51 m ² | Immeuble | Le Donatello |
| Superficie terrasse | 8 m ² | Adresse | 13, av. des Papalins |
| Etage | RDC | Quartier | Fontvieille |
| Date de libération | 30/06/2022 | Usage mixte | Oui |

Appartement de type deux pièces en usage mixte à vendre avec une cave dans l'immeuble. Situé en rez de chaussée l'appartement a une entrée indépendante. Exposition sud est. Vue vers les jardins. Sur une zone piétonne, au calme. L'appartement a été rénové et est en parfait état. Distribution : séjour, cuisine équipée, loggia, chambre à coucher, dressing, salle de bains complète, placards. Parquet au sol. Beaux matériaux et bonnes prestations. Double vitrage occultant. Climatisation réversible. Actuellement en cours de bail jusqu'au 30 juin 2022 avec un loyer mensuel de de 4.250 € majoré de 470 € de provision sur les charges de copropriété.



MONACO FONTVIEILLE DONATELLO 2 PIÈCES 59 m² MIXTE CAVE



MONACO FONTVIEILLE DONATELLO 2 PIÈCES 59 m² MIXTE CAVE

