

## 3/4 PIÈCES A RAFRAICHIR

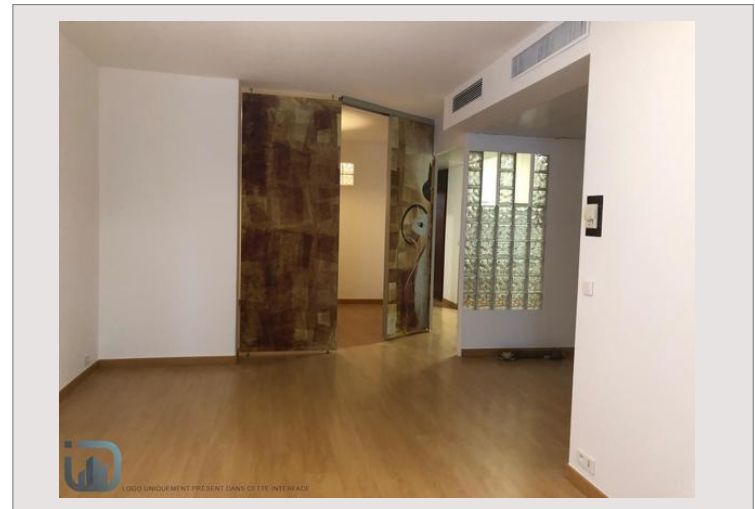
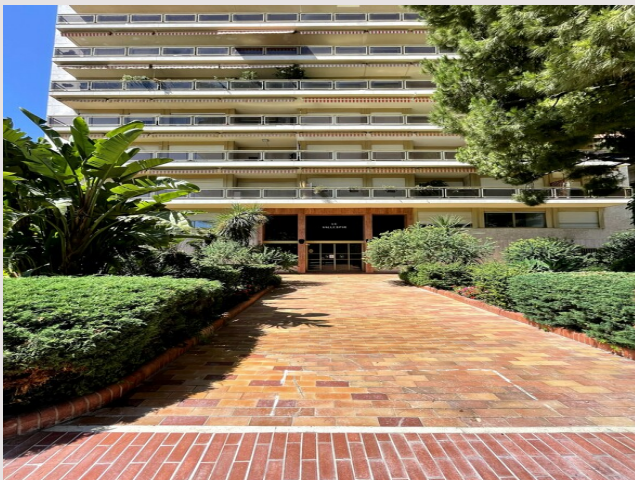
### Vente Monaco

### Prix sur demande

Type de produit	Appartement	Nb. pièces	3
Superficie totale	138 m <sup>2</sup>	Nb. chambres	2
Superficie hab.	120 m <sup>2</sup>	Nb. parking	1
Superficie terrasse	18 m <sup>2</sup>	Immeuble	Vallespir
Etage	1	Quartier	Larvotto

Spacieux appartement à usage mixte de 3/4 pièces comprenant une entrée, un grand double salon séjour/salle à manger ouvrant sur une première terrasse avec vue agréable, deux chambres ouvrant également sur une deuxième terrasse, une cuisine équipée séparée, une buanderie, une salle de douche et une salle de bain. L'appartement est en bon état général.

Un emplacement de parking complète ce bien.



## 3/4 PIÈCES A RAFRAICHIR

