

## Quattrocento - magnifique 2 pièces 63 m2 - vue Port Fontvieille

### Location Monaco

### 5 900 € / mois

+ Charges : 1.100 €

Vue Port

Type de produit	Appartement	Nb. pièces	2
Superficie totale	63 m <sup>2</sup>	Nb. chambres	1
Superficie hab.	53 m <sup>2</sup>	Nb. parking	1
Superficie terrasse	10 m <sup>2</sup>	Nb. caves	1
Date de libération	1/03/2022	Immeuble	Le Quattrocento
		Quartier	Fontvieille

Bel immeuble avec gardien

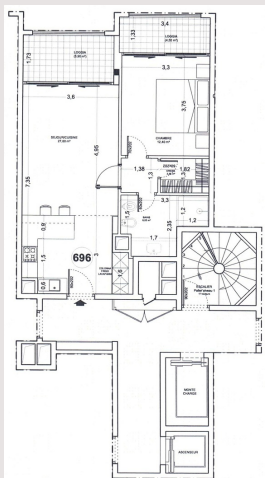
Joli 2 pièces de 63 m2 dont terrasse de 10 m2

Entrée donnant sur le séjour, la cuisine équipée, buanderie.

Côté nuit : chambre avec salle de bain, dressing

1 parking et 1 cave

Proximité tous Commerces et restaurants.



## Quattrocento - magnifique 2 pièces 63 m2 - vue Port Fontvieille

