

## 2 PIECES RÉNOVÉ - LOI 887

### Vente Monaco

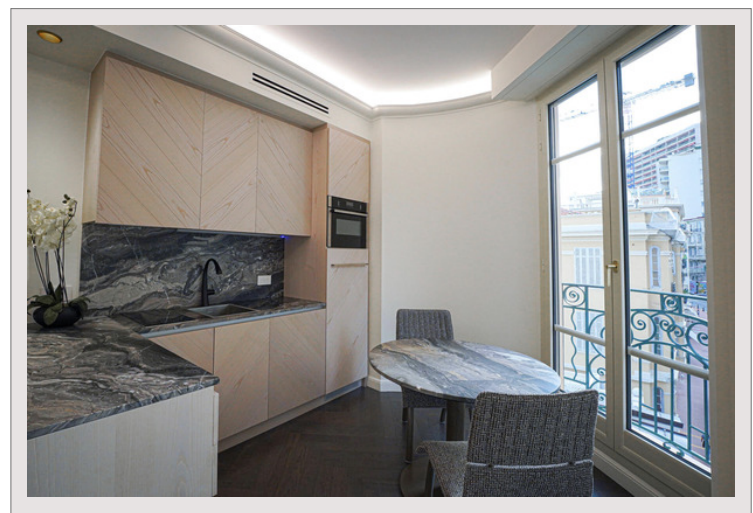
### 2 350 000 €

Type de produit	Appartement	Nb. pièces	2
Superficie hab.	45 m <sup>2</sup>	Nb. chambres	1
Etat	Prestations luxueuses	Immeuble	Palais Belvédère
Etage	8	Quartier	La Rousse - Saint Roman
Lois	Loi 887		

Situé au coeur d'un quartier dynamique et à proximité de toutes les commodités dans une résidence bourgeoise, joli appartement de deux pièce entièrement rénové.

L'appartement se compose comme suit :

- Salon salle à manger avec cuisine américaine
- Chambre
- Salle de bains



## 2 PIECES RÉNOVÉ - LOI 887

