

## AGREABLE 2 PIECES EN DUPLEX

### Location Monaco

### 7 000 € / mois

+ Charges : 300 €

Le Stella est un immeuble de grande hauteur construit en 2018 et conçu par deux architectes réputés. Situé dans le quartier historique de la Condamine, cet immeuble abrite 99 appartements, une école maternelle et l'IUM.

La plupart des appartements sont organisés sur deux niveaux.

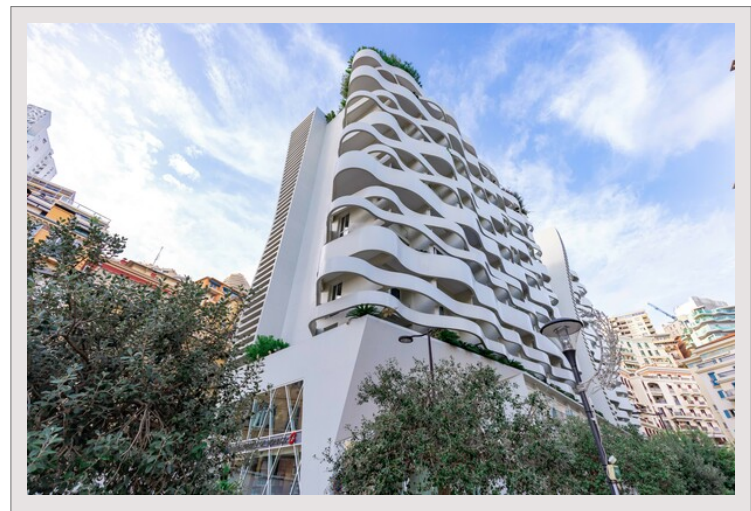
Type de produit	Appartement	Nb. pièces	2
Superficie totale	84 m <sup>2</sup>	Nb. chambres	1
Superficie hab.	73 m <sup>2</sup>	Nb. parking	1
Superficie terrasse	11 m <sup>2</sup>	Immeuble	Le Stella
Vue	Dégagée	Quartier	Condamine
Exposition	Sud	Etat	Neuf
Etage	7/8	Date de libération	Immédiatement

L'appartement est situé au 7ème et 8ème étage. Au 7ème étage vous trouverez l'entrée, grand séjour avec une jolie terrasse, toute cuisine équipée, un placard, invite wc. Au 8ème étage, vous trouverez la chambre avec balcon, une salle de bain et un immense dressing.

Le prix de location avec une place de parking est de 7.700 euros / mois + 300 euros de charges.

Prix de location sans parking: 7.300/mois + charges.

L'appartement est disponible immédiatement.



## AGREABLE 2 PIECES EN DUPLEX

