

PALAIS MARIE JOSEPH - 3 PIÈCES - SOUS LOI 887

Location Monaco

Exclusivité

5 700 € / mois

+ Charges : 150 €

Dans le quartier « LA ROUSSE », proche du centre de Monaco et surplombant le quartier du « LARVOTTO ». Ce quartier est principalement résidentiel et bénéficie de toutes les commodités: ascenseur public, commerces, transports et écoles.

Il est situé dans la partie septentrionale de la Principauté de Monaco.

Situé dans un immeuble bourgeois avec ascenseur, ce joli 3 pièces a été entièrement rénové et profite d'une agréable vue.

l'appartement peut être loué à :

*personnes de nationalité monégasque

*les personnes domiciliées à Monaco depuis au moins cinq années et y exerçant une activité professionnelle depuis plus de six mois.

*les personnes exerçant une activité professionnelle depuis au moins cinq ans

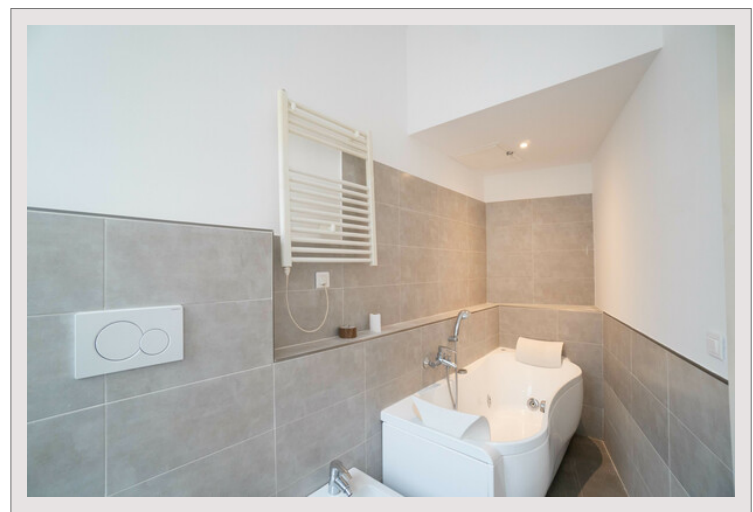
Type de produit	Appartement	Nb. pièces	3
Superficie totale	67 m ²	Nb. chambres	2
Superficie hab.	60 m ²	Nb. caves	1
Superficie terrasse	7 m ²	Immeuble	Palais Marie Joseph
Vue	vue dégagée avec un aperçu mer	Quartier	La Rousse - Saint Roman
Etat	Très bon état	Etage	3
Lois	887	Date de libération	1er octobre 2021

Il est composé de :

- Hall d'entrée ;
- séjour avec cuisine équipée ouverte ;
- 2 chambres ;
- 1 salle de bains ;
- 1 salle de douche ;
- placards.

Loué avec cave.

PALAIS MARIE JOSEPH - 3 PIÈCES - SOUS LOI 887



PALAIS MARIE JOSEPH - 3 PIÈCES - SOUS LOI 887

