

La Rousse - Parc Saint Roman - Exceptionnel appartement de 6 piè

Vente Monaco

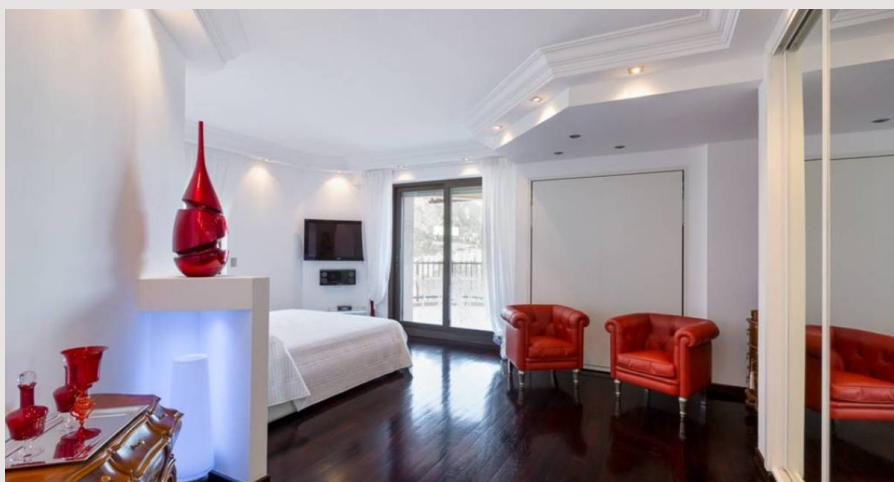
Prix sur demande

La Rousse - Parc Saint Roman - Exceptionnel appartement de 6 pièces Magnifique appartement entièrement rénové avec des matériaux de qualité, décoré et meublé avec style et raffinement; d'une surface habitable de 228 m² et de 48 m² de terrasses. Il est situé en étage élevé d'une résidence de standing avec conciergerie 24H/24H et piscine et bénéficie d'une vue mer panoramique. L'appartement se compose de : - Hall d'entrée, - Salon, salle à manger ouvrant sur terrasse, - Cuisine équipée, - Buanderie, - Un bureau(chambre), - Une chambre avec dressing, salle de douche complète, - Une salle de bains avec douche, - Une grande chambre ouvrant sur terrasse circulaire, placards, - Une chambre avec placards, - Une salle de douche. 2 parkings. 1 cave. Exposition : Est / Sud-Est

Type de produit	Appartement	Nb. pièces	5+
Superficie totale	276 m ²	Nb. chambres	3
Superficie hab.	228 m ²	Nb. parking	2
Superficie terrasse	48 m ²	Nb. caves	1
		Immeuble	Parc Saint Roman
		Quartier	La Rousse - Saint Roman



La Rousse - Parc Saint Roman - Exceptionnel appartement de 6 piè



La Rousse - Parc Saint Roman - Exceptionnel appartement de 6 piè



La Rousse - Parc Saint Roman - Exceptionnel appartement de 6 piè



La Rousse - Parc Saint Roman - Exceptionnel appartement de 6 piè

