

Grand appartement au Parc Saint Roman

Vente Monaco

Prix sur demande

Très bel appartement luxueux et moderne en étage élevé avec une vue époustouflante. Expositions Sud Est /Sud Ouest. Parquet en wengé, climatisation, marbre, sonorisation dans toutes les pièces.
Une cave et 2 parkings inclus.

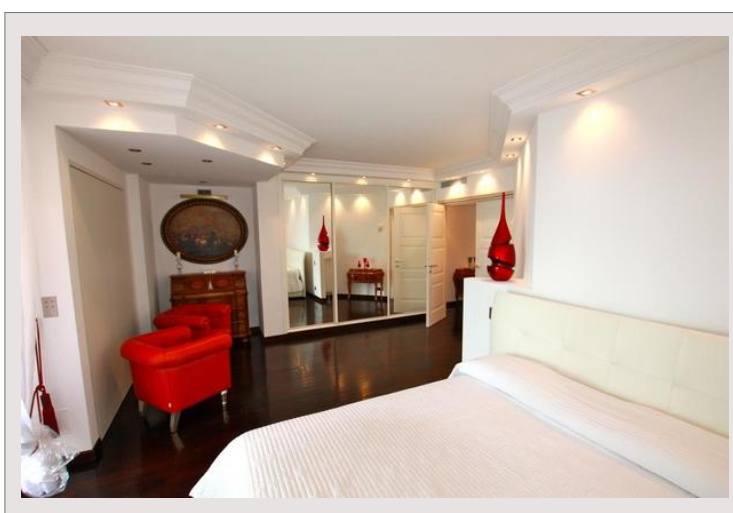
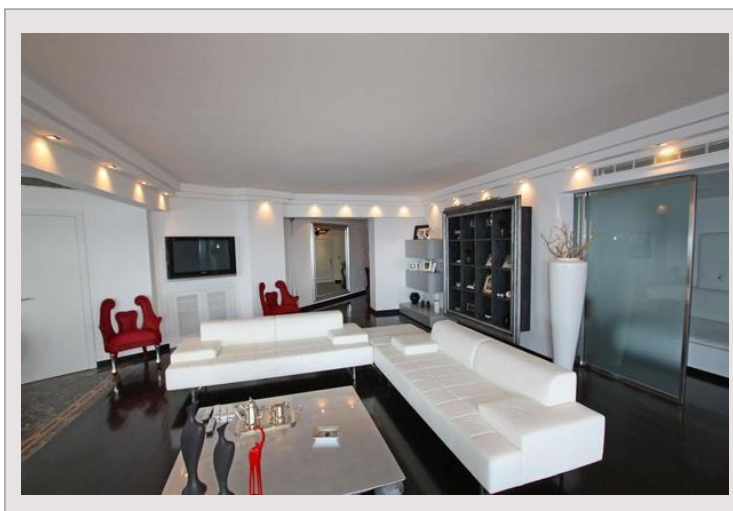
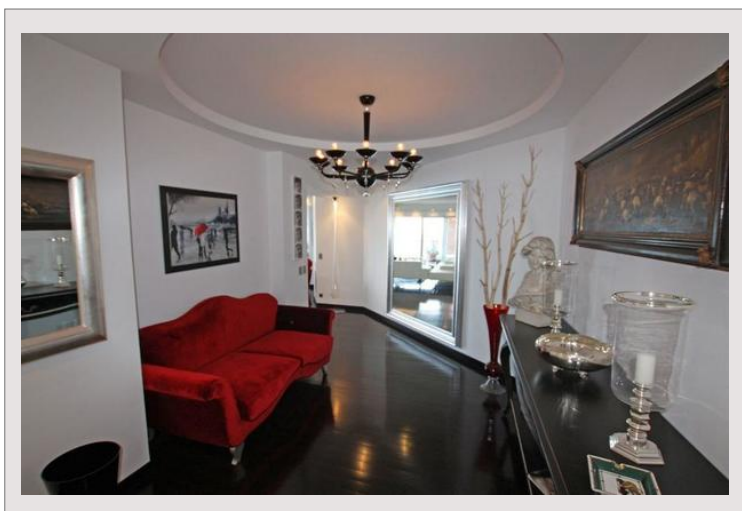
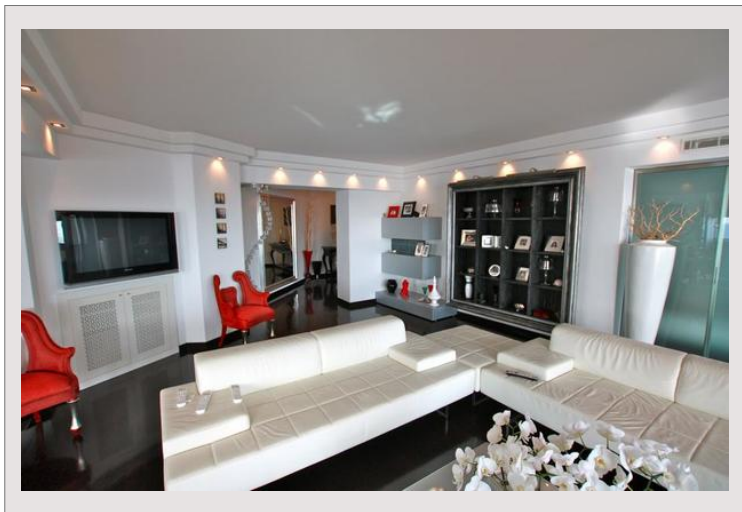
Hall d'entrée, très grand séjour, grande cuisine ouverte sur le séjour, 2 grandes chambres avec dressing et placards, 2 salles de douche, 1 chambre, 1 salle de bains, 1 bureau, grandes terrasses

Type de produit	Appartement	Nb. pièces	5
Superficie totale	277 m ²	Nb. chambres	3
Superficie hab.	230 m ²	Nb. parking	2
Superficie terrasse	47 m ²	Nb. caves	1
Etat	Très bon état	Immeuble	Parc Saint Roman
Etage	15	Quartier	La Rousse - Saint Roman

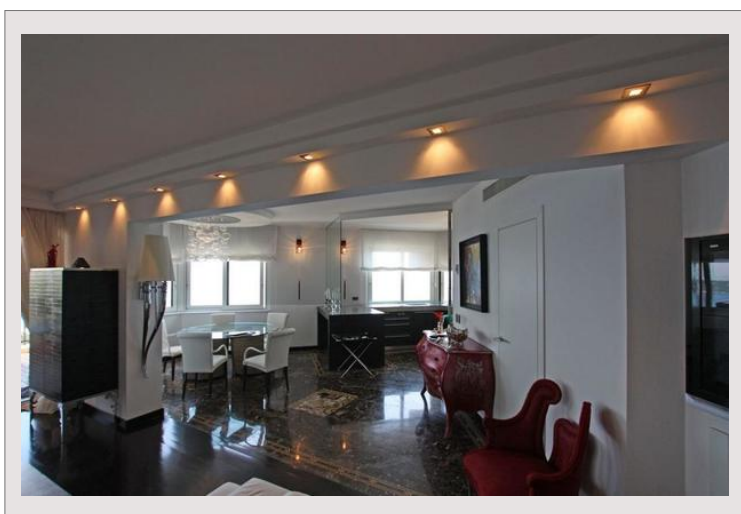
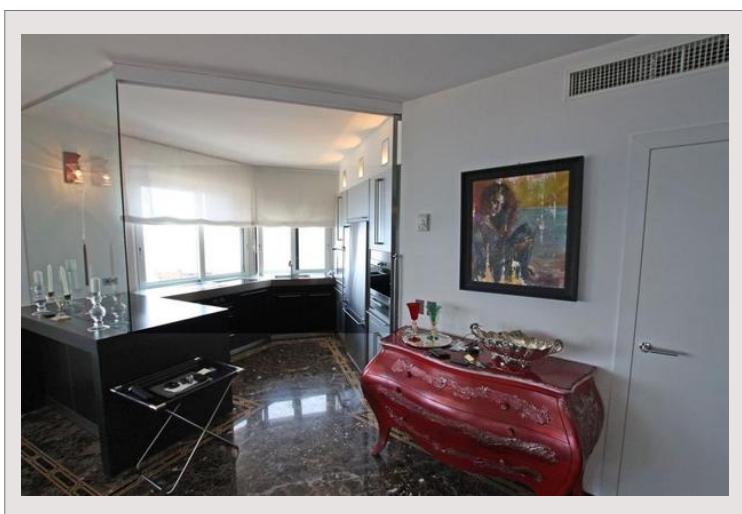
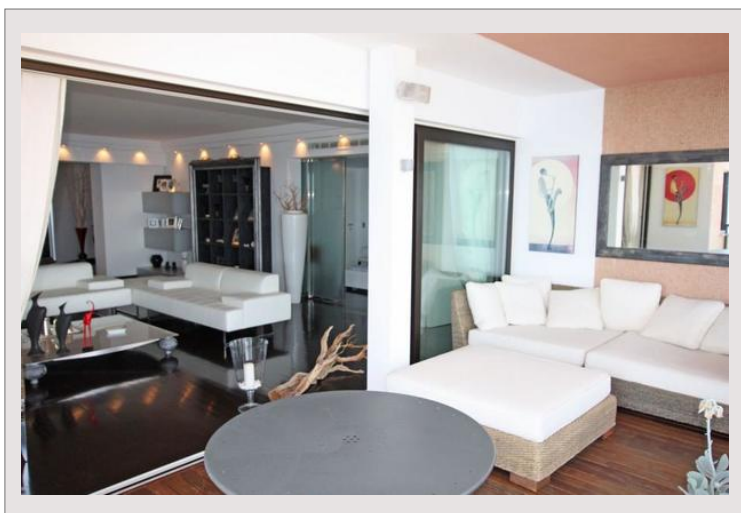
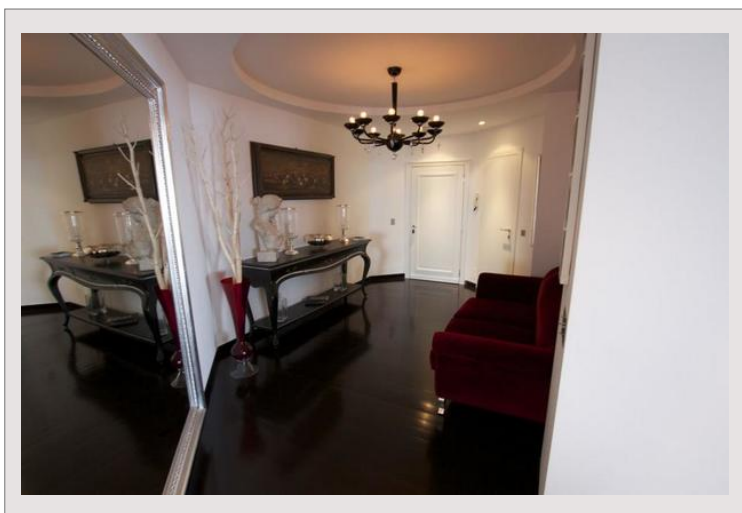
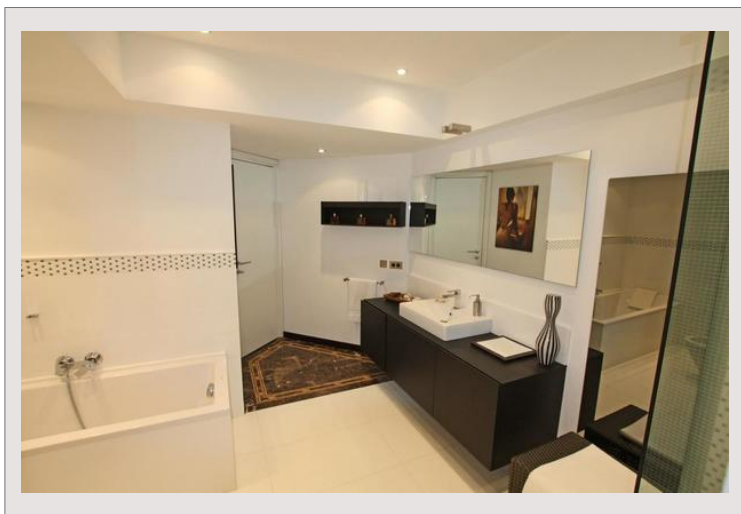
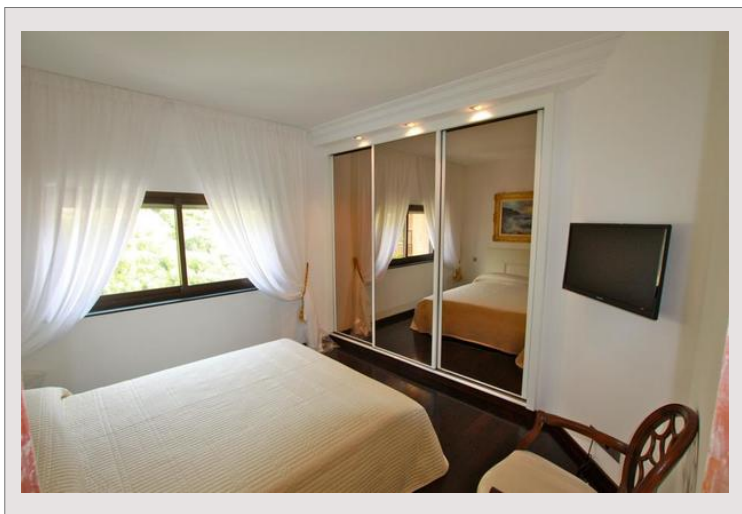
Appartement de haut standing situé en étage élevé. La Résidence Parc Saint Roman, très prisée à Monaco, offre de luxueuses prestations (Conciergerie, piscine, salle de fitness, sauna à disposition).



Grand appartement au Parc Saint Roman



Grand appartement au Parc Saint Roman



Grand appartement au Parc Saint Roman

