

## Appartement 3 pièces sous loi 1235-1291 dans la haute Condamine

**Vente Monaco**

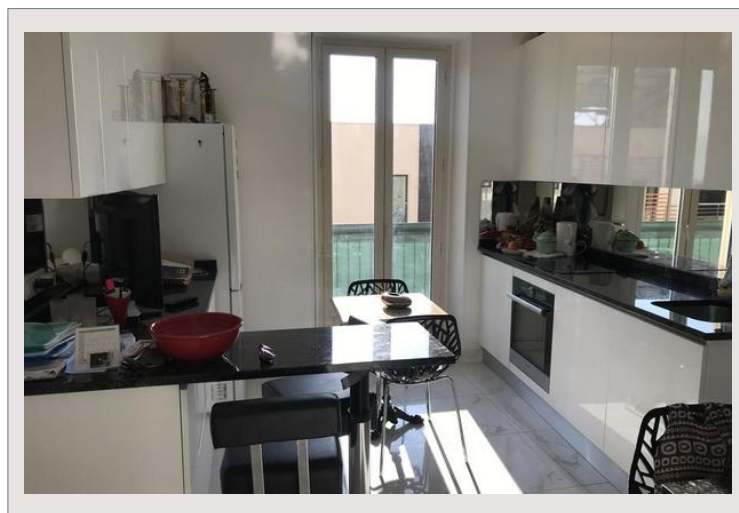
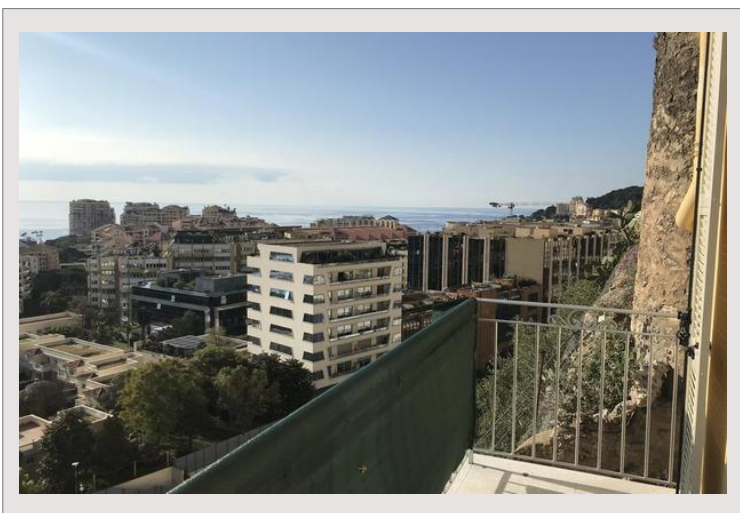
**2 150 000 €**

Appartement de 3 pièces situé dans l'immeuble "Le Belvedere" dans les hauteurs de la Condamine. Cet appartement est soumis aux lois 1235 et 1291. Situé au 2ème étage d'un immeuble ancien, cet appartement en parfait état de 73m2 comprend une entrée, 2 Chambres, une salle de bain avec WC, une cuisine équipée ainsi qu'un balcon de 13m2.

Entrée, 2 chambres, 1 salle de bains avec toilettes, cuisine équipée, un balcon de 13m2

Type de produit	Appartement	Nb. pièces	3
Superficie totale	73 m <sup>2</sup>	Nb. chambres	2
Superficie hab.	60 m <sup>2</sup>	Immeuble	Palais Belvédère
Superficie terrasse	13 m <sup>2</sup>	Quartier	La Rousse - Saint Roman
Etage	2		

Entrée, 2 chambres, 1 salle de bains avec toilettes, cuisine équipée, un balcon de 13m2



## Appartement 3 pièces sous loi 1235-1291 dans la haute Condamine

