

## PALAIS BELVÉDÈRE - TRES BEAU 2 PIECES - SOUS LOI 887

Vente Monaco

1 980 000 €

Situé dans le quartier "LA ROUSSE", ce bel immeuble bourgeois se trouve à proximité du centre de Monaco et surplombe le quartier du "LARVOTTO".

Cette partie de la ville est principalement résidentielle et bénéficie de toutes les Commodités: ascenseur public, commerces, transports et écoles.

Cet appartement de 2 pièces est entièrement rénové, équipé de double vitrage et climatisé.

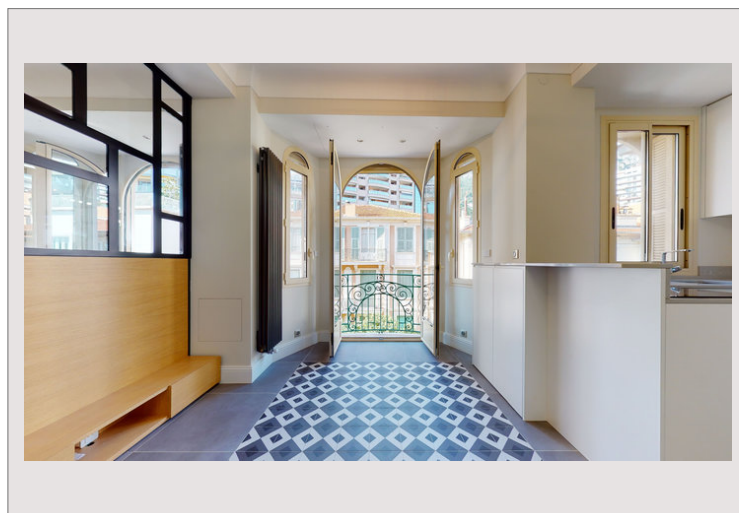
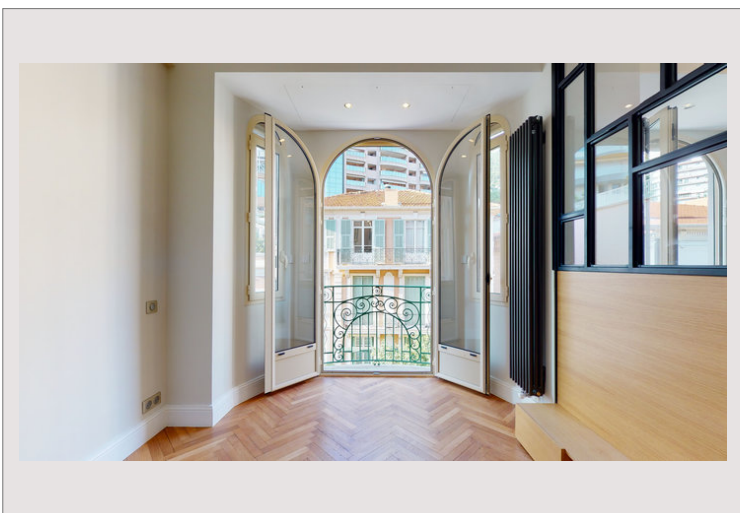
Il profite d'une vue dégagée sur le boulevard d'Italie.

Il est lumineux et profite d'une belle hauteur sous plafond

Type de produit	Appartement	Nb. pièces	2
Superficie hab.	48 m <sup>2</sup>	Nb. chambres	1
Vue	vue boulevard d'Italie	Immeuble	Palais Belvédère
Etat	Rénové	Quartier	La Rousse - Saint Roman
Etage	7	Lois	Loi 887
Charges annuelles	1 200 €		

Situé dans un immeuble bourgeois, cet appartement se compose de:

- Sejour
- Chambre
- Cuisine
- Salle de Bains



## PALAIS BELVÉDÈRE - TRES BEAU 2 PIECES - SOUS LOI 887

