

RÉSIDENCE DU SPORTING - MONTE CARLO BAY - 2 PIÈCES VUE MER

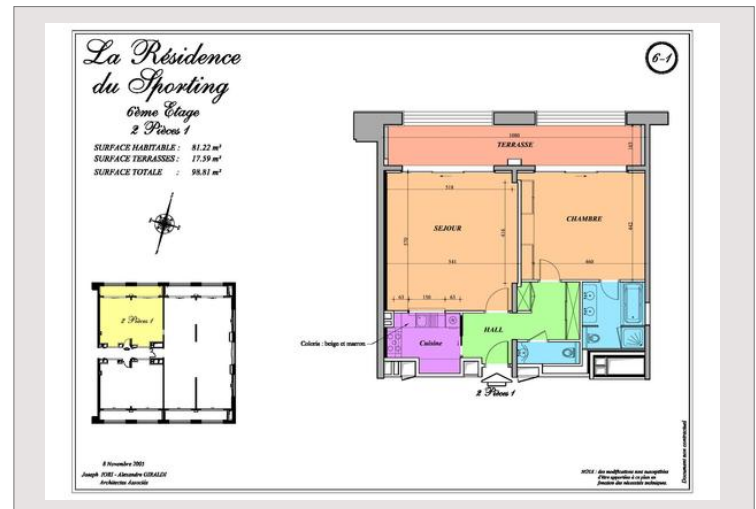
Location Monaco

25 000 € / mois

(Charges comprises)

La durée des contrats de location est de deux ans minimum. Le loyer sera indexé annuellement selon les variations de l'indice BT01 avec un minimum de 5% par an. Le loyer est payable par trimestre d'avance par prélèvement bancaire. Dépôt de garantie égal à 3 mois de loyer. Le loyer inclut toutes les charges : eau, électricité, chauffage, climatisation, charges communes de la résidence, place de parking, 1 cave, conciergerie et service voiturier 7j/7, accès à la piscine, au lagon et au fitness center du Monte Carlo Bay Hôtel.

Type de produit	Appartement	Nb. pièces	2
Superficie totale	98 m ²	Nb. parking	1
Superficie hab.	81 m ²	Immeuble	Résidence du Sporting
Superficie terrasse	17 m ²	Adresse	38, av. Princesse Grace
Vue	Mer	Quartier	Larvotto
Etage	6		



RÉSIDENCE DU SPORTING - MONTE CARLO BAY - 2 PIÈCES VUE MER

