

## DUPLEX AU COEUR DE MONTE CARLO

### Vente Monaco

### Prix sur demande

Type de produit	Duplex	Nb. chambres	2
Superficie totale	220 m <sup>2</sup>	Nb. parking	1
Superficie hab.	145 m <sup>2</sup>	Immeuble	Villa Europe
Superficie terrasse	75 m <sup>2</sup>	Quartier	Monte-Carlo
Etat	Neuf	Etage	6ème et 7ème

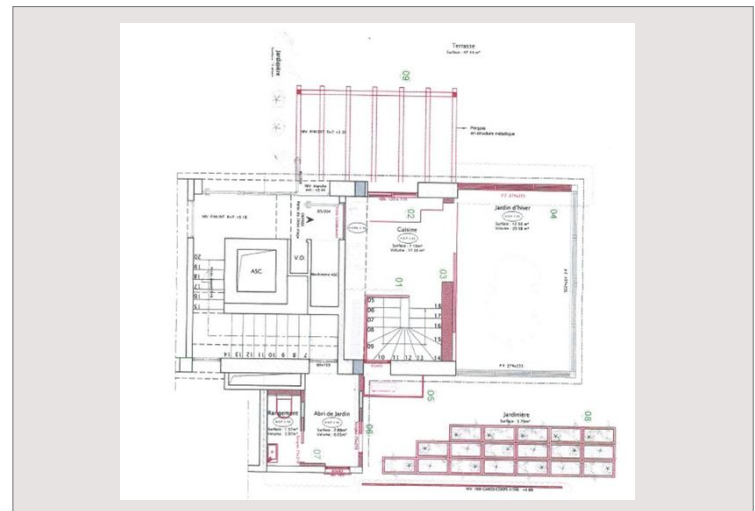
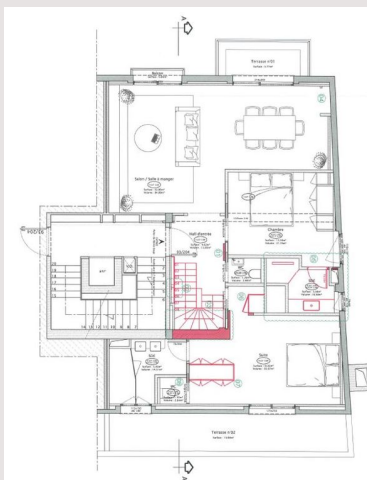
Ravissant DUPLEX, entièrement rénové, en plein centre de la Principauté de Monaco à quelques mètres du Carré D'Or dans la "VILLA EUROPE", immeuble classique construit dans les années 1950, situé sur une des artères principales de la Principauté de Monaco, le boulevard Princesse Charlotte. Proximité immédiate de tous commerces.

L'appartement d'une surface totale de 220 M2 est réparti sur 2 niveaux :

- au 6ème étage : hall d'entrée, spacieux séjour, deux chambres, une salle de bains en suite, une salle de douches, escalier menant

- au 7ème étage : une cuisine, salon ouvrant sur une magnifique terrasse-roof de 75 M2 avec vue mer.

Possibilité de louer un parking dans la résidence "BUCKINGHAM PALACE".



## DUPLEX AU COEUR DE MONTE CARLO





## DUPLEX AU COEUR DE MONTE CARLO

