

## Exclusivité / Grand appartement au Parc Saint Roman

Location Monaco

**Exclusivité**

**29 500 € / mois**

+ Charges : 1.500 €

Magnifique appartement d'une surface habitable de 228 m<sup>2</sup> et de 48 m<sup>2</sup> de terrasses. Situé en étage élevé d'une résidence de standing avec concierge 24H/24H et piscine, il bénéficie d'une vue mer panoramique et a été entièrement rénové avec des matériaux de qualité.

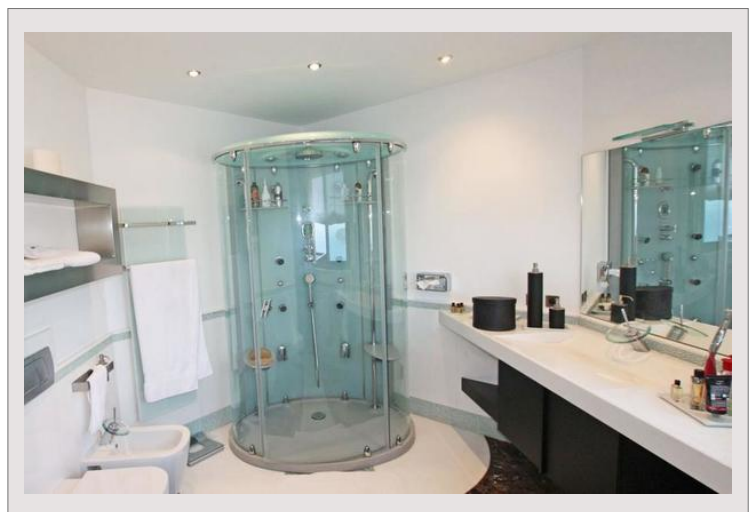
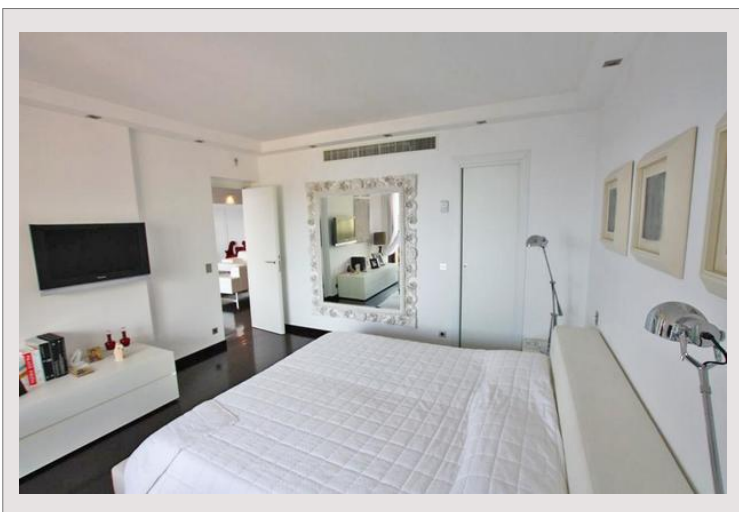
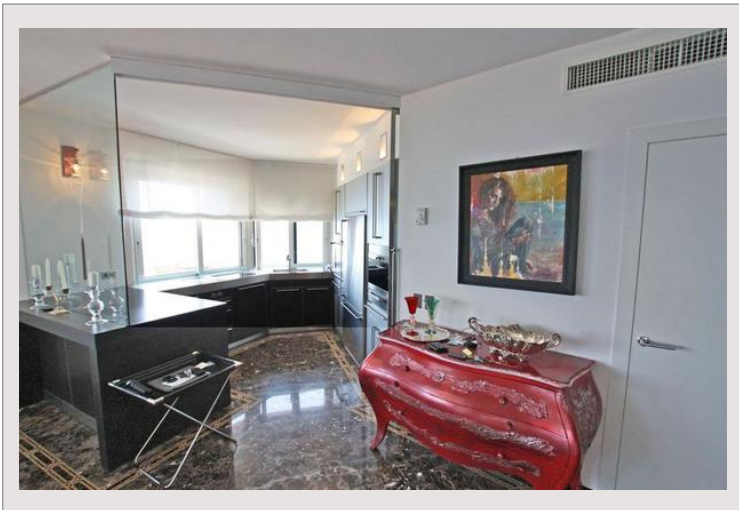
Hall d'entrée, Salon, salle à manger ouvrant sur terrasse, cuisine équipée, Buanderie, un bureau (chambre), une chambre avec dressing, salle de douche complète, une salle de bains avec douche, une grande chambre ouvrant sur terrasse circulaire, placards, une chambre avec placards, une salle de bain avec douche, Expositions Sud Est /Sud Ouest. 1 cave, 2 parkings

Type de produit	Appartement	Nb. pièces	5+
Superficie totale	276 m <sup>2</sup>	Nb. chambres	3
Superficie hab.	228 m <sup>2</sup>	Nb. parking	2
Superficie terrasse	48 m <sup>2</sup>	Nb. caves	1
Etat	Très bon état	Immeuble	Parc Saint Roman
Etage	15	Quartier	La Rousse - Saint Roman
Date de libération	01/05/2021		

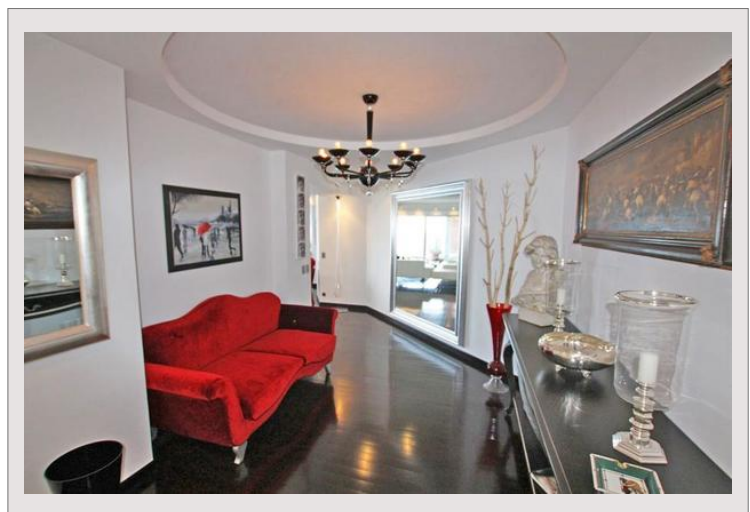
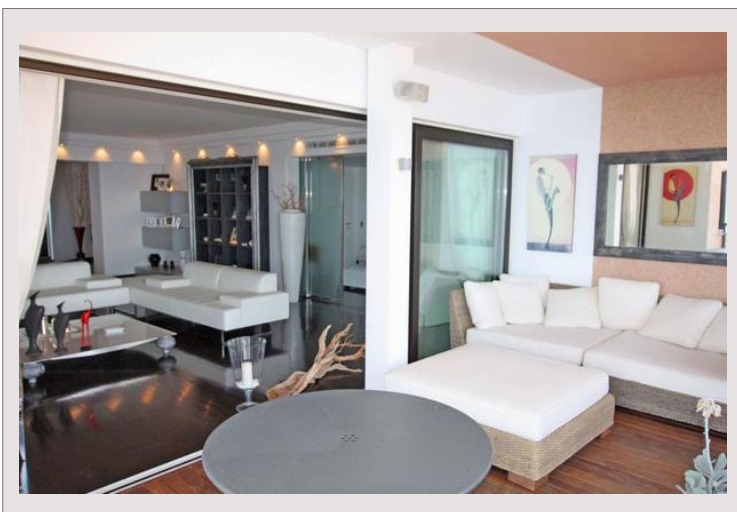
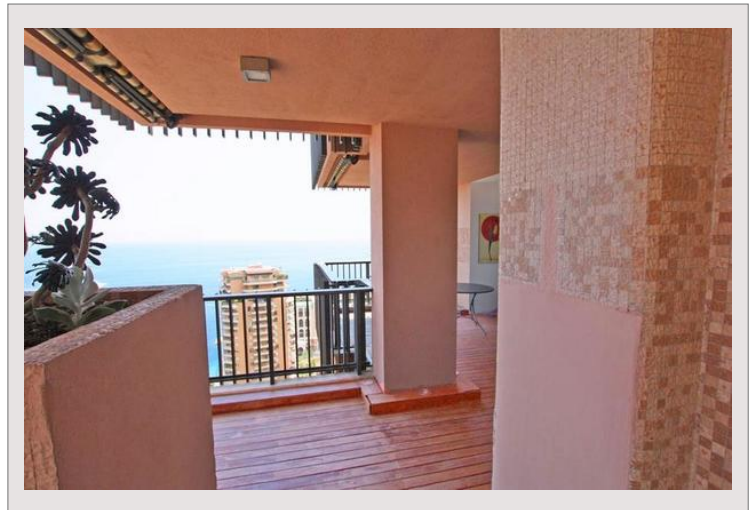
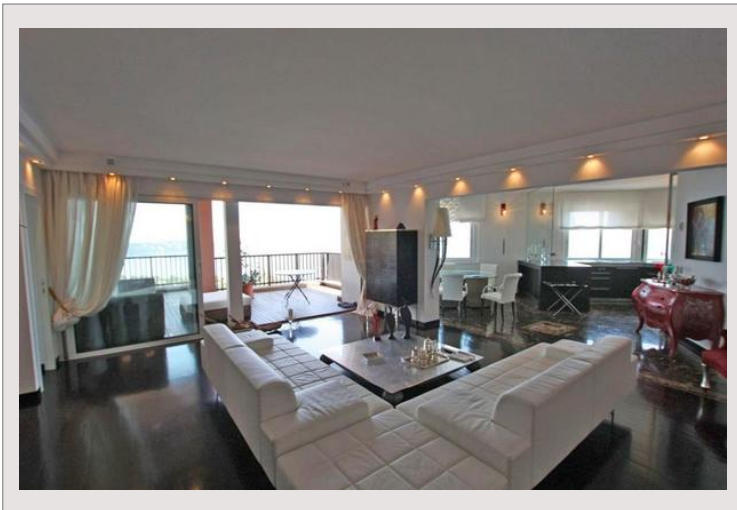
Ce grand appartement de 228m2 est situé en étage élevé



## Exclusivité / Grand appartement au Parc Saint Roman



## Exclusivité / Grand appartement au Parc Saint Roman



## Exclusivité / Grand appartement au Parc Saint Roman

