

Unique, 1045 m2 de design d'intérieur luxueux

Vente Monaco

Prix sur demande

Type de produit	Appartement	Nb. pièces	5+
Superficie totale	1 045 m ²	Nb. chambres	6
Superficie hab.	704 m ²	Nb. parking	4
Superficie terrasse	341 m ²	Nb. caves	1
		Immeuble	Le Panorama
		Quartier	Port

Couvrant un étage entier d'une résidence sur le Port Hercule, cet appartement bénéficie d'une situation idéale à quelques pas de la Place du Casino, des Thermes Marins et du Yacht Club de Monaco, tout en bénéficiant d'une vue directe sur la montée de la rue Ostende bien connue pendant le Grand Prix.

Façonné par un architecte d'intérieur de renom, l'appartement bénéficie d'une rénovation de qualité supérieure, dans le respect des normes les plus élevées, présentant uniquement des meubles de designer.

L'appartement de maître dévoile deux séjours et une salle à manger, idéals pour de bons moments en famille ou d'organiser des réceptions. Une salle de cinéma admirable complète le prestige de cet appartement. Deux cuisines et deux bureaux complètent l'espace de vie.

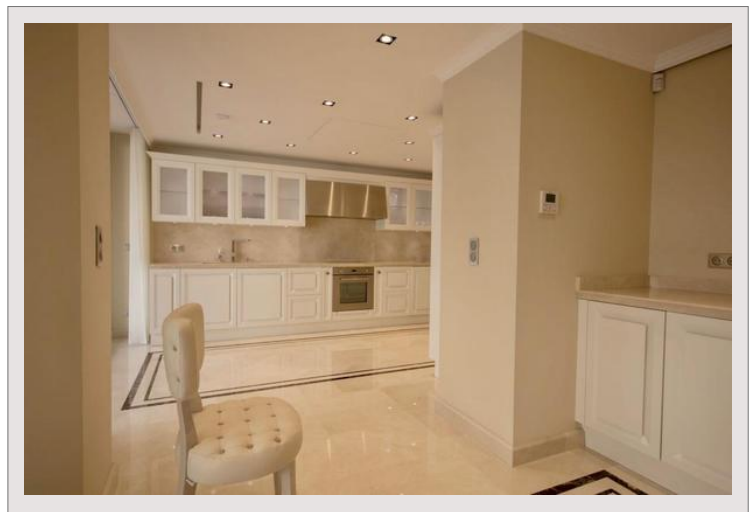
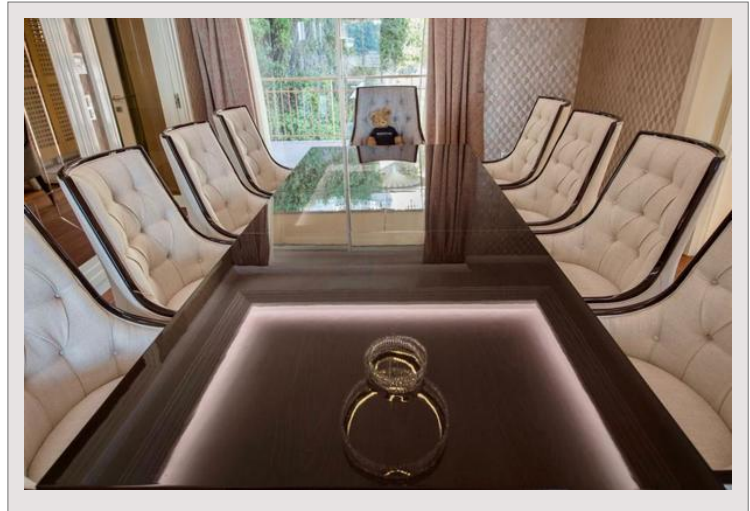
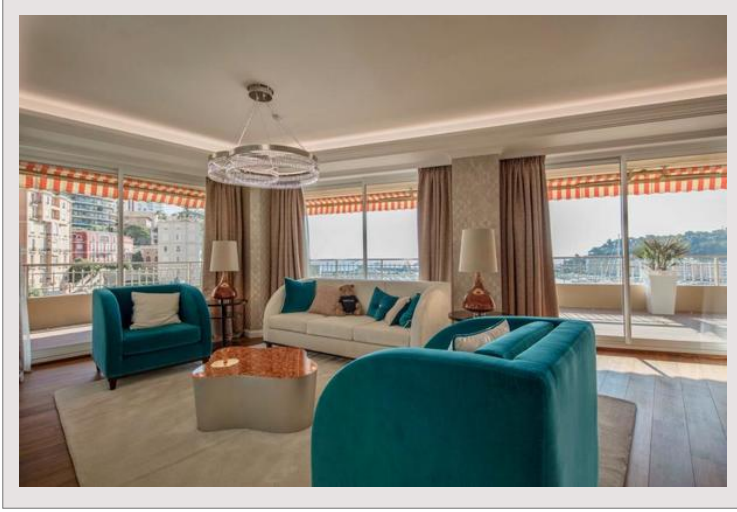
Avec une terrasse circulaire et profonde de 345m2, toutes les pièces principales bénéficient d'un accès direct à l'extérieur, apportant par la même occasion une grande luminosité.

Les 1045 m² arborent 2 majestueuses chambres de Maître avec de somptueuses salle de bains en marbre et dressings, ainsi que 4 chambres en-suite.

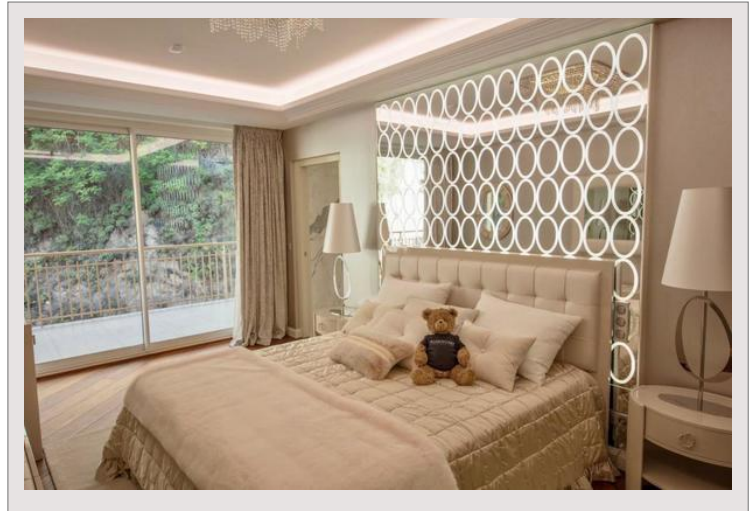
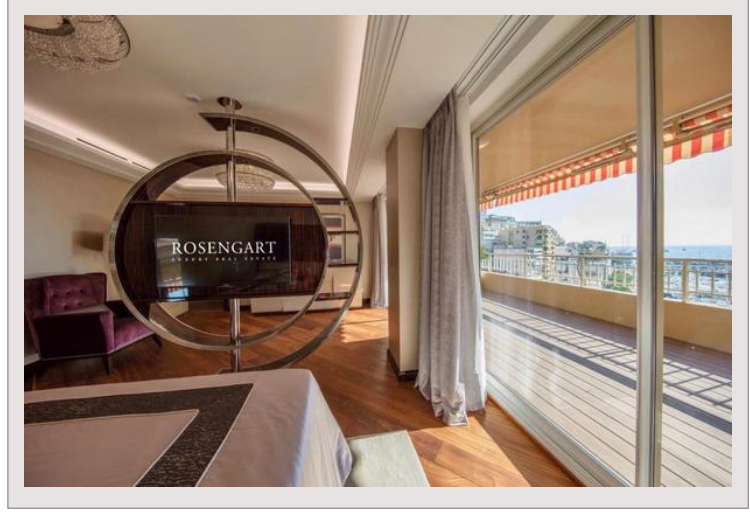
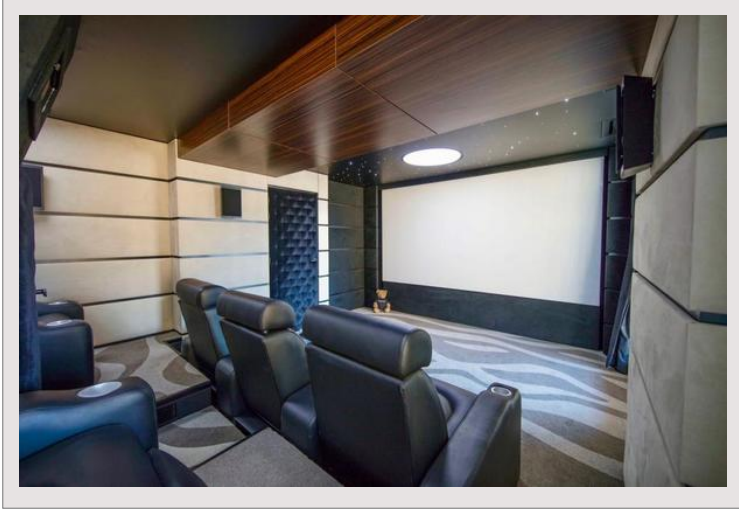
5 caves et 4 places de parking.



Unique, 1045 m2 de design d'intérieur luxueux



Unique, 1045 m2 de design d'intérieur luxueux



Unique, 1045 m2 de design d'intérieur luxueux

