

## PENTHOUSE UNIQUE - DESIGN D'INTERIEUR LUXUEUX

Vente Monaco

Prix sur demande

Aux premières loges pour le Grand Prix de Monaco

Type de produit	Appartement	Nb. pièces	5+
Superficie totale	1 045 m <sup>2</sup>	Nb. chambres	+5
Superficie hab.	704 m <sup>2</sup>	Nb. parking	4
Vue	vue mer panoramique	Nb. caves	5
Etat	Rénové	Quartier	Port
		Ville	Monaco

Cet appartement bénéficie d'une situation idéale à quelques pas seulement de la Place du Casino, des Thermes Marins et du Yacht Club de Monaco, tout en bénéficiant d'une vue directe sur la montée de la rue Ostende bien connue pendant la course du Grand Prix.

Façonné par un architecte d'intérieur de renom, l'appartement bénéficie d'une rénovation de qualité supérieure, dans le respect des normes les plus élevées, présentant uniquement des meubles de designer.

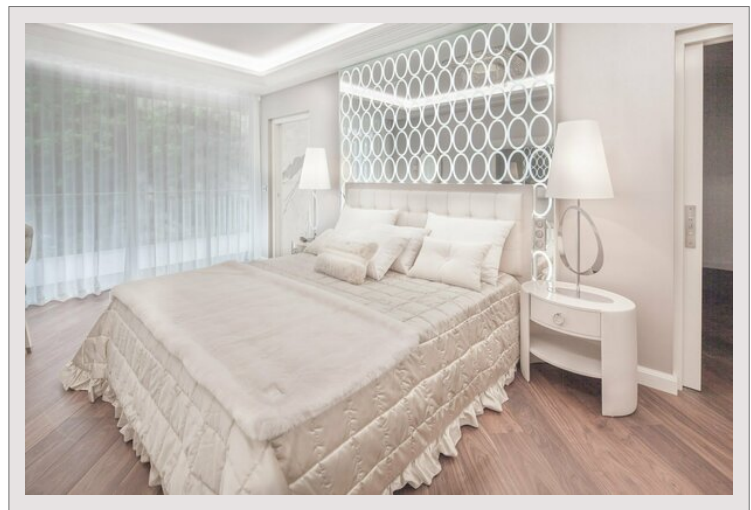
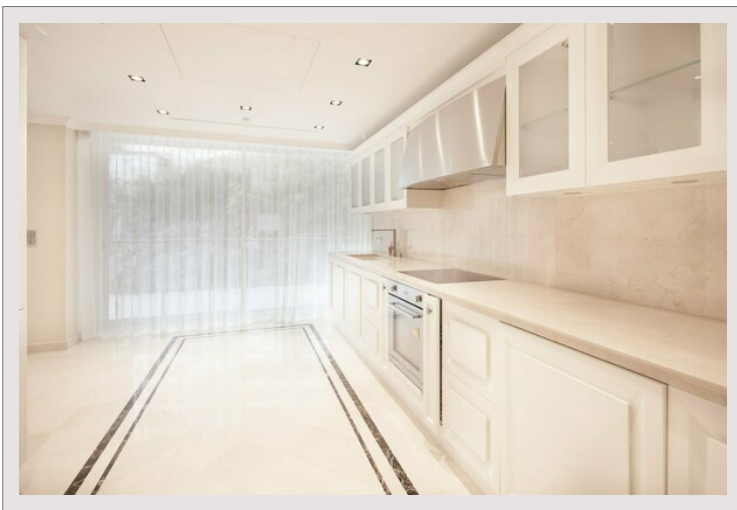
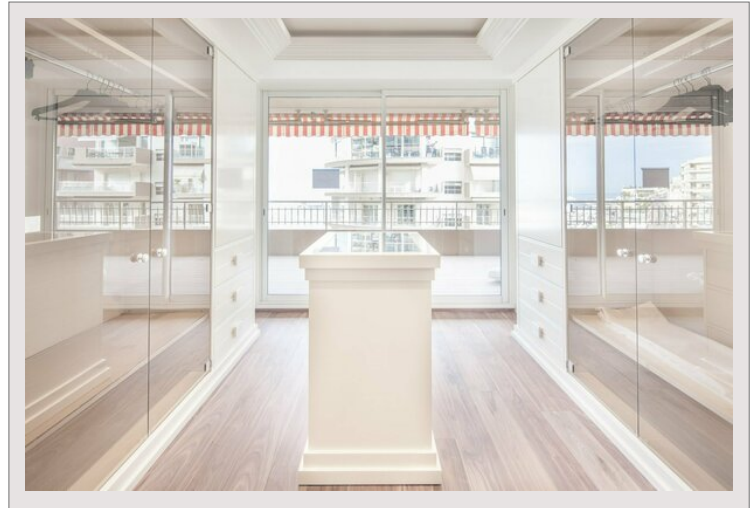
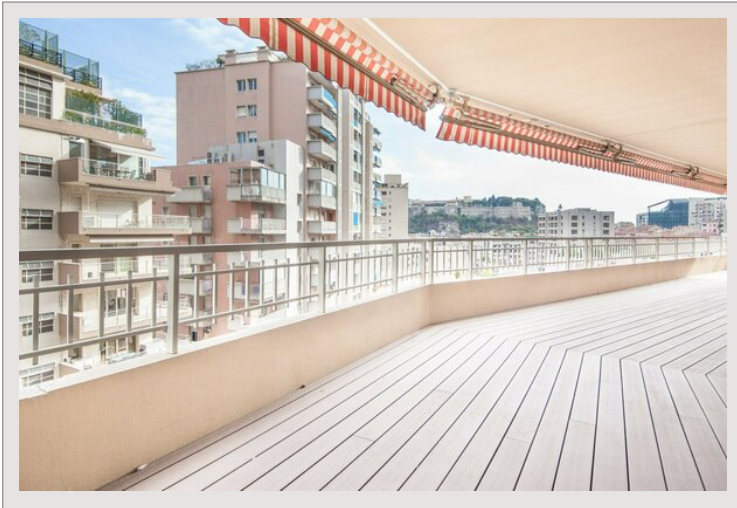
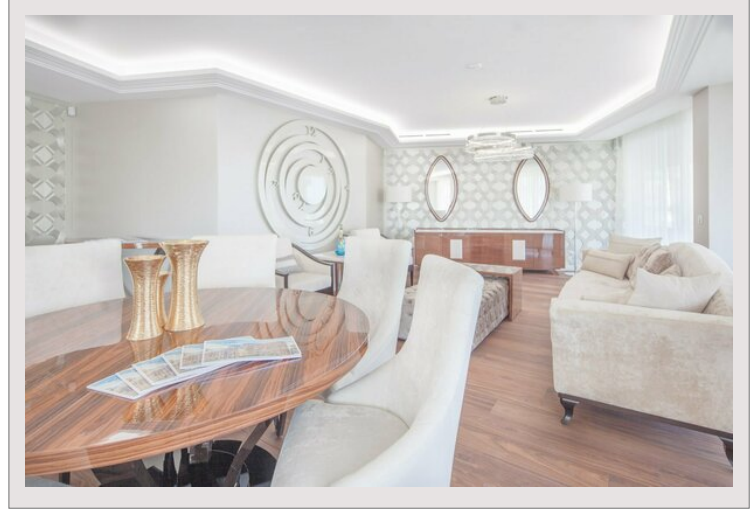
L'appartement de maître dévoile deux séjours et une salle à manger, idéals pour passer de bons moments agréables en famille ou recevoir des réceptions. Une salle de cinéma admirable complète le prestige de cet appartement. Deux cuisines et deux bureaux complètent l'espace de vie.

Avec une terrasse circulaire et profonde de 345m<sup>2</sup>, toutes les pièces principales bénéficient d'un accès direct à l'extérieur, apportant par la même occasion une grande luminosité.

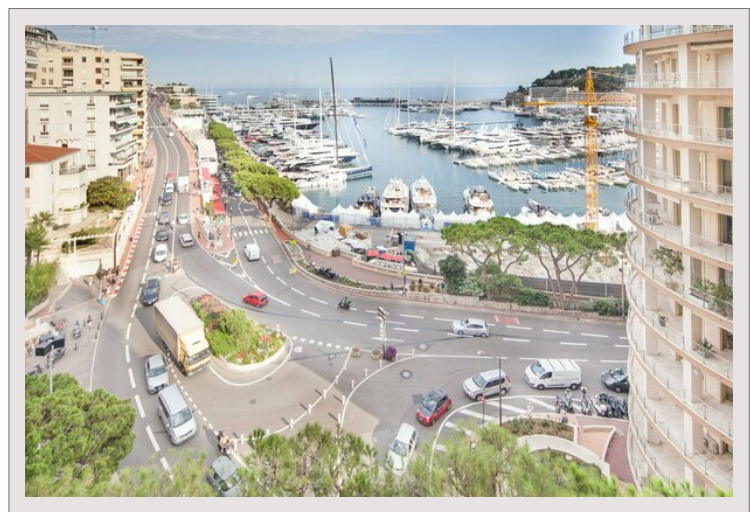
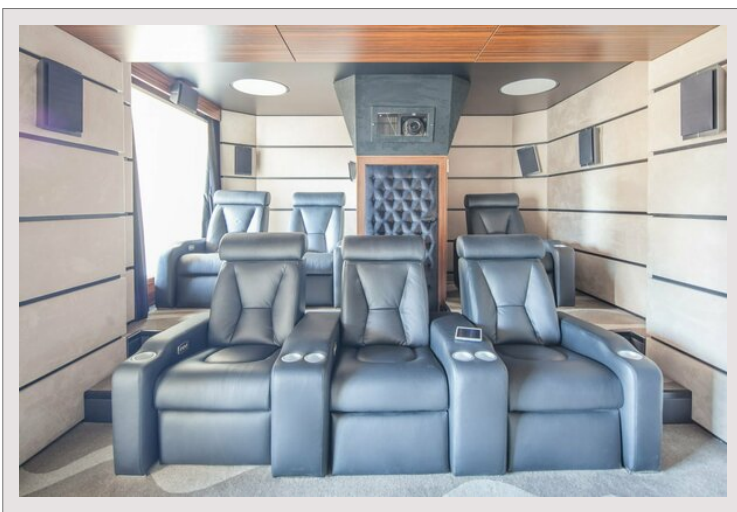
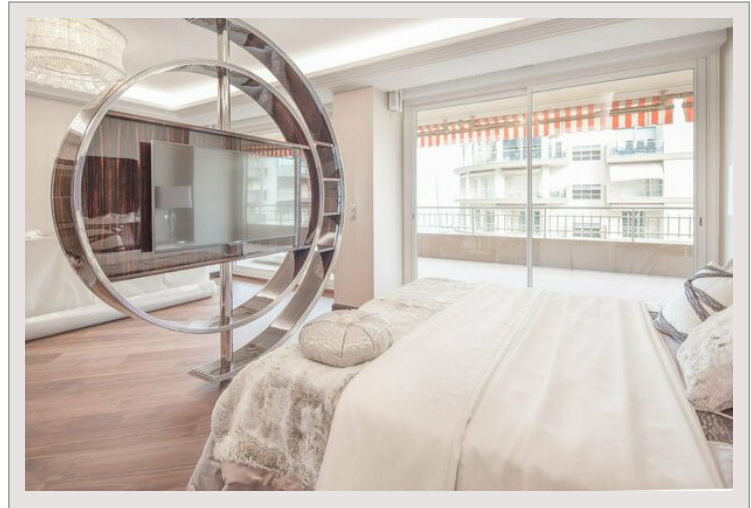
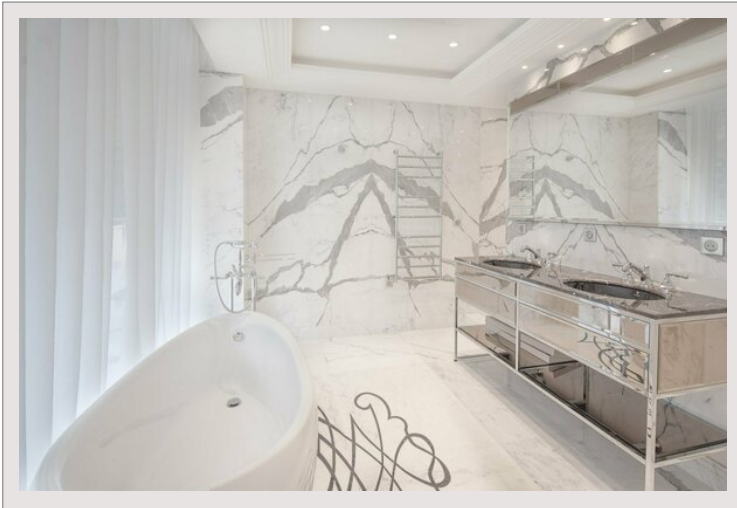
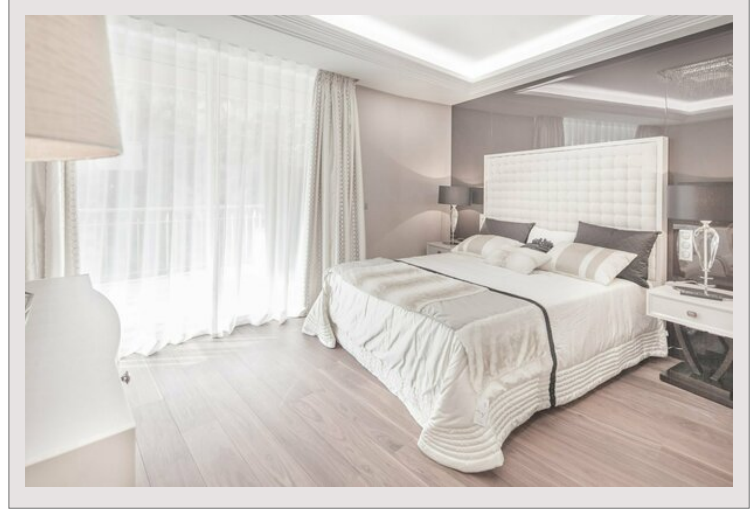
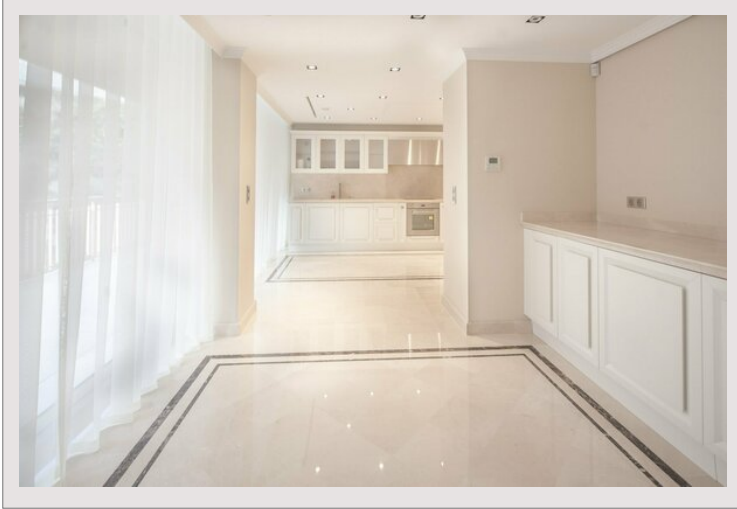
Les 1045 m<sup>2</sup> abritent 2 majestueuses chambres de maître avec une somptueuse salle de bains en marbre et un dressing, ainsi que 4 chambres avec salle de bains privative.

Les autres avantages comprennent 7 caves et 5 places de stationnement.

## PENTHOUSE UNIQUE - DESIGN D'INTERIEUR LUXUEUX



## PENTHOUSE UNIQUE - DESIGN D'INTERIEUR LUXUEUX



## PENTHOUSE UNIQUE - DESIGN D'INTERIEUR LUXUEUX

