

Memmo Center - 2 pièces en parfait état, étage élevé

Location Monaco

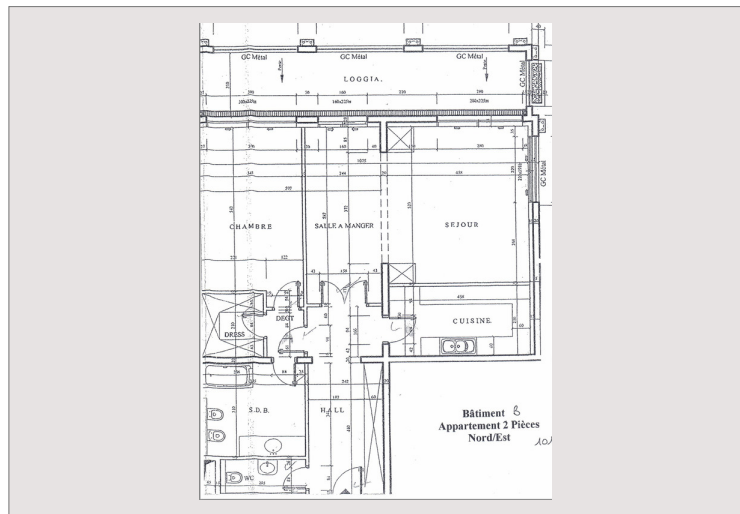
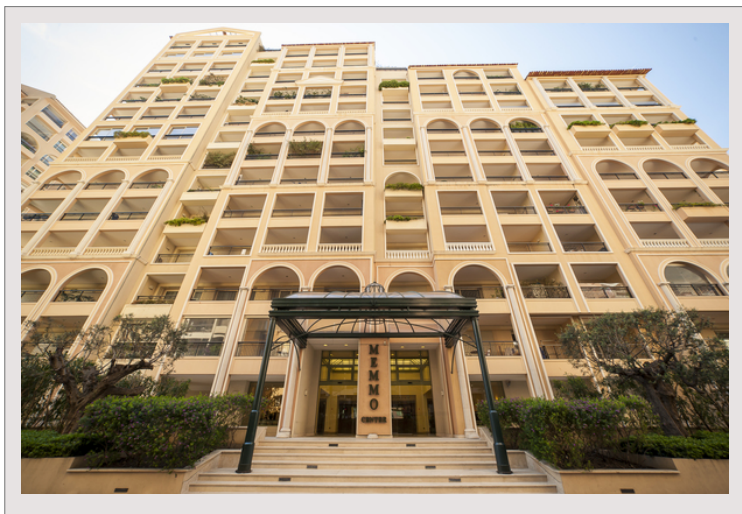
8 600 € / mois
 + Charges : 1.560 €

Le Memmo Center est une résidence de luxe récente, achevée en 2004, avec un service de sécurité 24h/24 - 7j/7, deux buanderies et une salle de fitness.

Type de produit	Appartement	Nb. pièces	2
Superficie totale	130 m ²	Nb. chambres	1
Superficie hab.	103 m ²	Nb. parking	1
Superficie terrasse	27 m ²	Nb. caves	1
Etat	Très bon état	Immeuble	Memmo Center
Etage	10	Quartier	Fontvieille
Date de libération	15/09/2021		

Nous proposons à la location **un appartement de 2 pièces en parfait état**, étage élevé, composé d'un hall d'entrée avec placards, un séjour/salle à manger donnant sur une terrasse, une cuisine indépendante équipée, une chambre avec dressing et salle de bains, un toilette invités.

Le quartier de Fontvieille est situé à l'ouest de la Principauté dont une partie a été gagnée sur la mer entre 1966 et 1973. Il est dynamique car il abrite le Centre Commercial Carrefour, le Stade Louis II où les fans de football se réunissent pour voir jouer l'AS Monaco, le chapiteau du cirque de Monte-Carlo, l'Héliport, la caserne des pompiers, les usines et de nombreux bureaux, mais également résidentiel avec des immeubles de luxe comme le Seaside Plaza, le Palazzo Leonardo, les Terrasses du port et le Memmo Center.



Memmo Center - 2 pièces en parfait état, étage élevé

