

## TOUT NEUF, ENSOLEILLÉ ET SPACIEUX 1 PIÈCE

Location Monaco

**6 000 € / mois**

+ Charges : 270 €

Lumineux appartement 1 pièce situé en étage élevé dans un immeuble prestigieux à proximité du port principal.

Type de produit	Appartement	Nb. pièces	1
Superficie hab.	57,60 m <sup>2</sup>	Nb. parking	1
Vue	Ville	Immeuble	Le 45G
Exposition	Ouest	Quartier	Condamine
Etat	Neuf	Etage	High
Date de libération	Now		

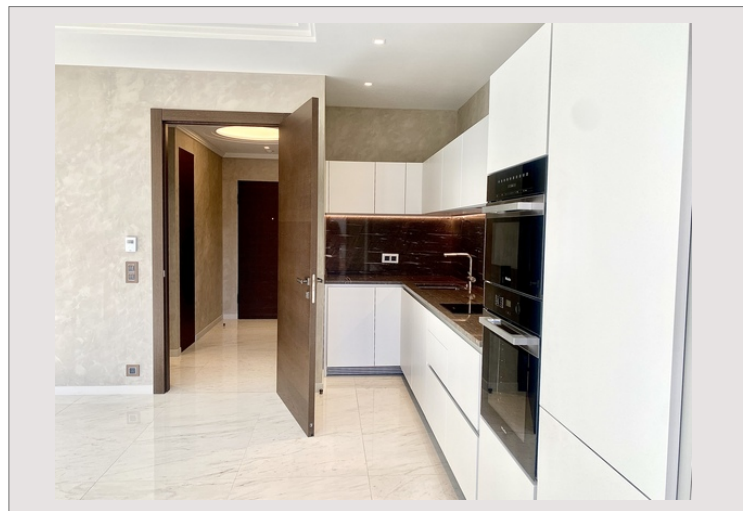
SUPERBE PROPRIÉTÉ DE 1 PIÈCE, FINITIONS DE HAUTE QUALITÉ DANS LE MARBRE LE PLUS FIN.

SALLE DE BAIN SPACIEUSE, MAGNIFIQUEMENT FINIE - LA RÉSIDENCE EST DE 1ÈRE CLASSE ET NEUVE !

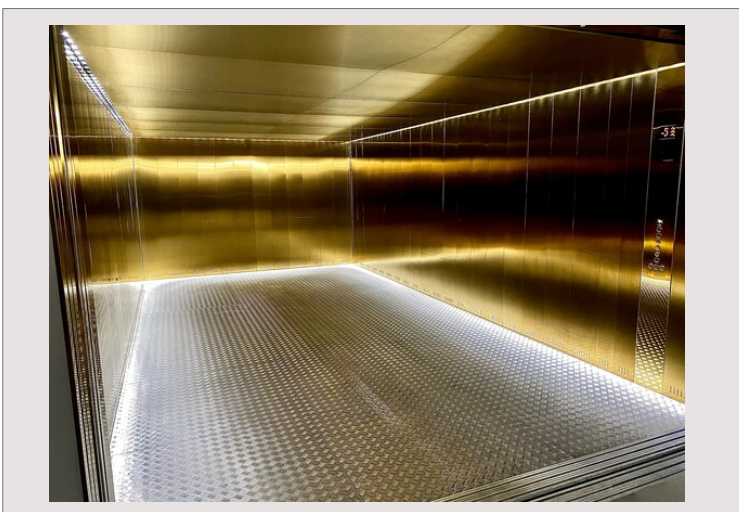
LE PARKING EST INCLUS.

Taille = 57,6 m<sup>2</sup> d'espace intérieur.

6.000 euros plus charges.



## TOUT NEUF, ENSOLEILLÉ ET SPACIEUX 1 PIÈCE



## TOUT NEUF, ENSOLEILLÉ ET SPACIEUX 1 PIÈCE



€ 6 000

**45G | BUILDING WITH CONCIERGE  
BRAND NEW, SUNNY AND SPACIOUS STUDIO**