

EN EXCLUSIVITÉ - GRAND ET MAGNIFIQUE 3/4 PIÈCES A LA LOCATION
Location Monaco
Exclusivité
13 500 € / mois

+ Charges : 1.050 €

Bel appartement avec de beaux espaces face au Parc Princesse Antoinette et offrant une vue magnifique sur le Port le Rocher, Fontvieille et la mer

Type de produit	Appartement	Nb. pièces	3
Superficie totale	172 m ²	Nb. chambres	2
Superficie hab.	127 m ²	Nb. parking	2
Superficie terrasse	45 m ²	Nb. caves	1
Vue	Vue mer, Port Rocher	Immeuble	Villas du Parc
Exposition	Sud/Est	Quartier	Jardin Exotique
Etat	Très bon état	Date de libération	01/08/2024

Dans une très belle Résidence moderne avec Concierges, ce grand 3/4 Pièces d'angle offre une très belle vue sur Monaco, le Rocher, la mer et le Port de Fontvieille.

L'appartement très lumineux et offre de très belles prestations, marbre au sol, air conditionné, double portes fenêtres et double vitrages, système d'alarme, volets roulants et stores électriques.

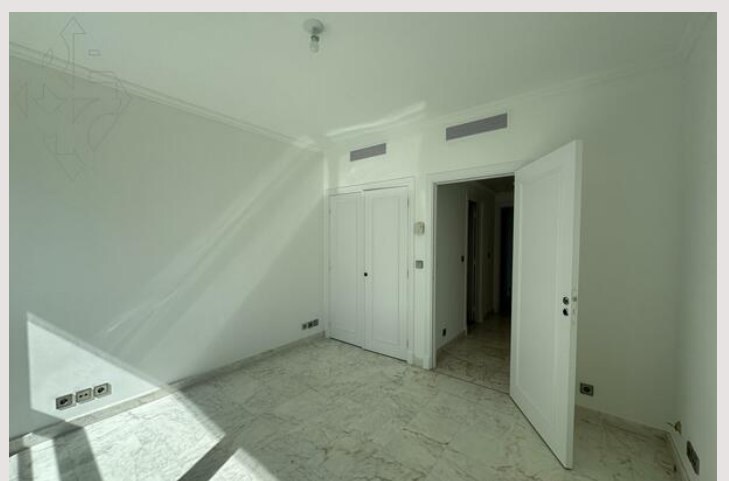
Il est composé de: Hall, Double Séjour, Cuisine équipée, 2 Chambres, 2 Salles de Bains, WC invités, nombreux placards, Terrasses, 1 Cave et 2 Parkings fermés.

L'appartement est situé en étage élevé et sera livré cuisine équipée, entièrement remis en état et repeint.

MAGNIFIQUE VUE MER ET MONACO

Disponible au 01.08.2024

EN EXCLUSIVITÉ - GRAND ET MAGNIFIQUE 3/4 PIÈCES A LA LOCATION



EN EXCLUSIVITÉ - GRAND ET MAGNIFIQUE 3/4 PIÈCES A LA LOCATION

