

Thalès - Ensemble de Bureaux

Vente Monaco

Prix sur demande

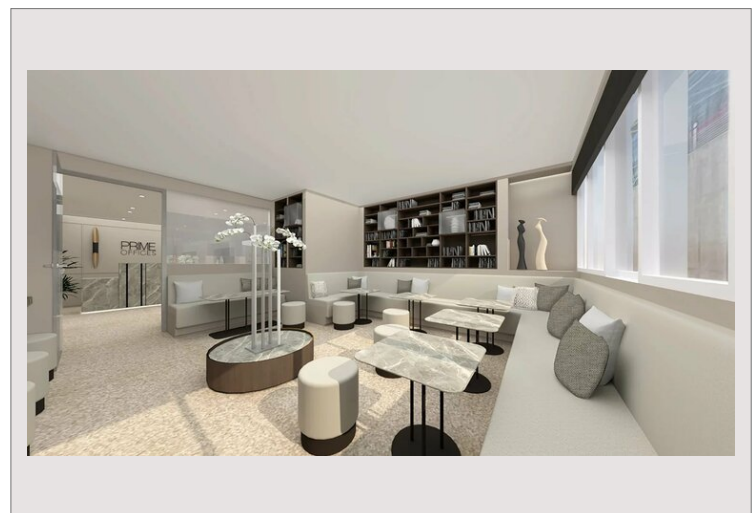
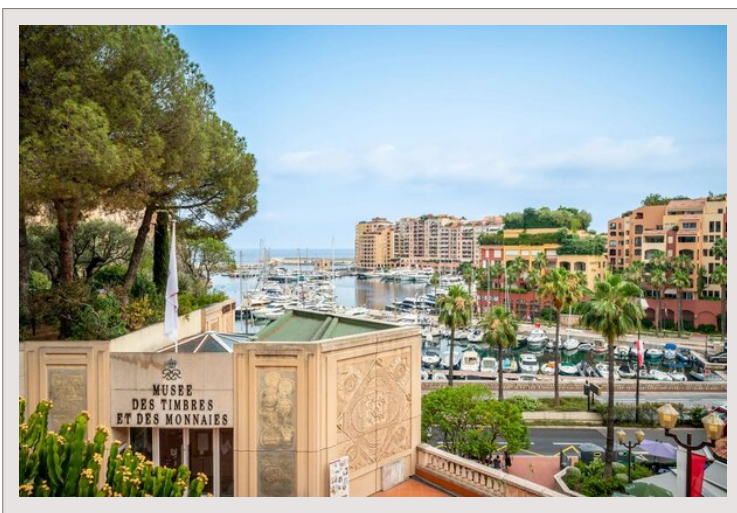
Type de produit	Appartement	Nb. pièces	5+
Superficie hab.	398 m ²	Immeuble	Le Thalès
Superficie jardin	398 m ²	Quartier	Fontvieille
Vue	Vue dégagée	Exposition	Sud-Est-Ouest-Nord

Quartier dynamique de Fontvieille, dans un immeuble de 12 étages avec concierge.

Situé au 7ème étage, d'une surface totale de 398 m², ces bureaux administratifs sont entièrement rénovés et meublés.

Ils se composent de 18 bureaux exclusifs et haut de gamme avec un espace accueil, un espace cuisine, trois salles de bains ainsi qu'une douche.

Loyer Potentiel Annuel : 520 000 euros hors charges Possibilité d'acheter un parking : 250 000 euros



Thalès - Ensemble de Bureaux

