

## Botticelli: 4 Pièces Entièrement Rénové avec Vue Port de Fontvieille & Parking Double

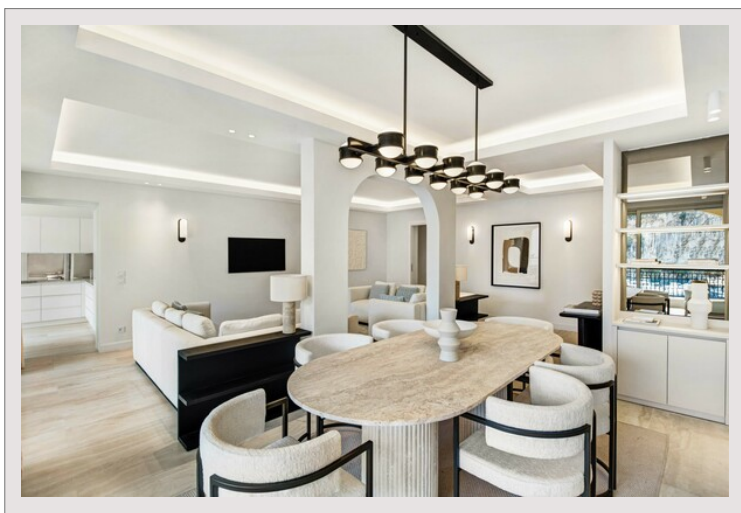
### Vente Monaco

### Prix sur demande

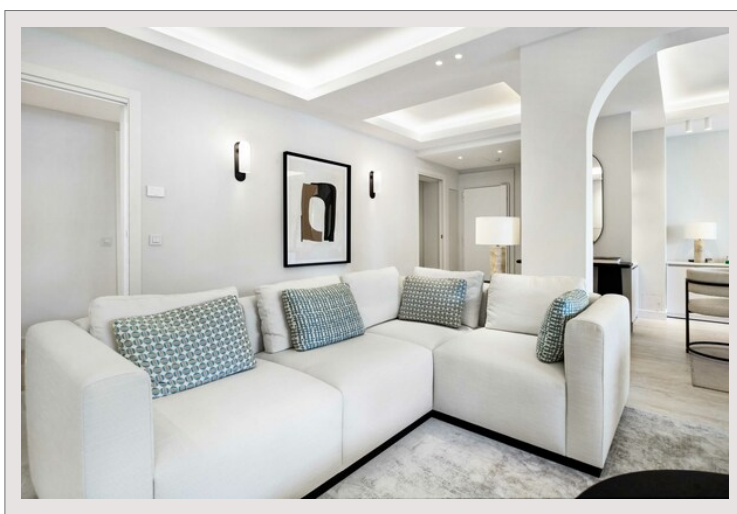
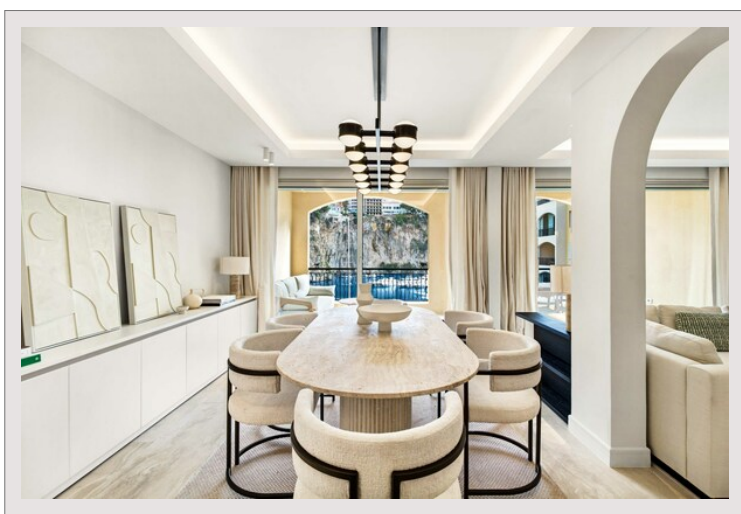
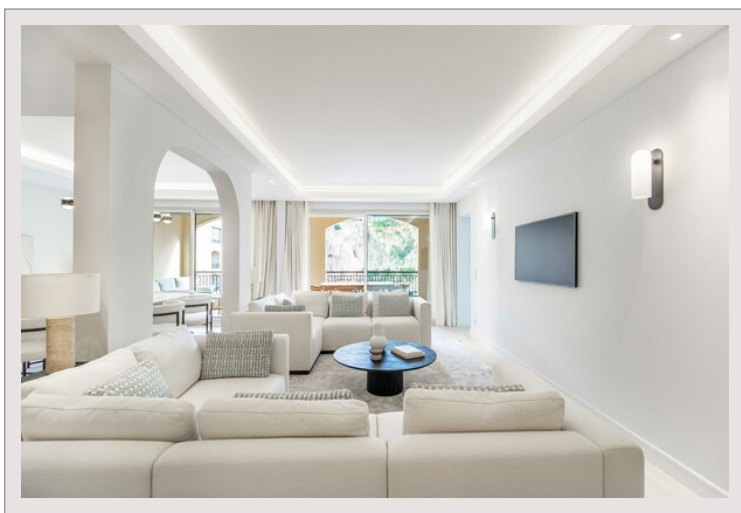
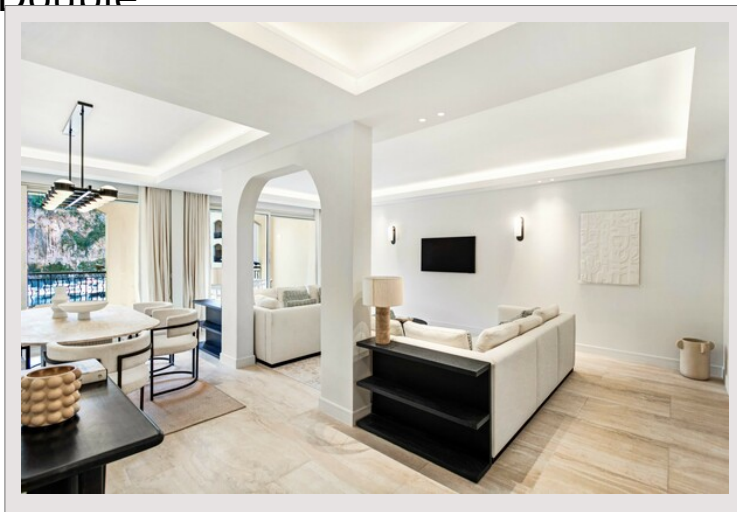
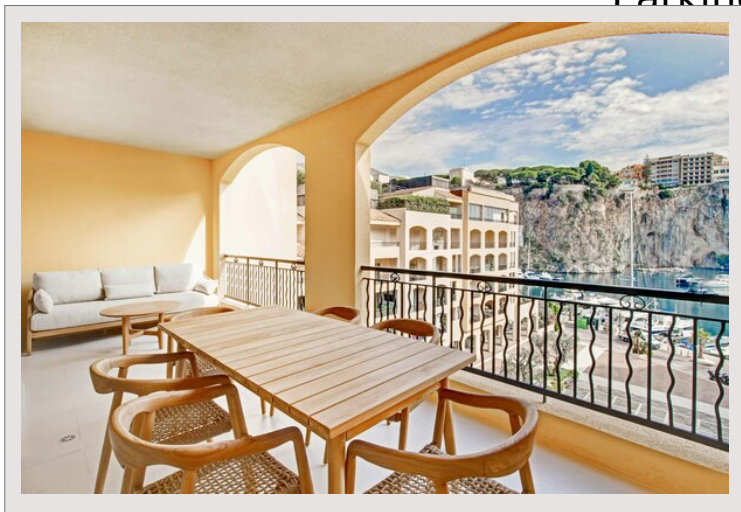
Ce magnifique appartement de maître rénové avec goût et entièrement meublé est situé au cœur de Fontvieille village, à quelques pas seulement du centre commercial et des restaurants de la Marina. Traversant et bénéficiant donc d'une double exposition et d'une double vue Port de Fontvieille / Eglise Saint Nicolas, il a été rénové avec des matériaux de qualité et une attention particulière pour les détails esthétiques.

Un parking double en longueur et une cave sont inclus dans la transaction.

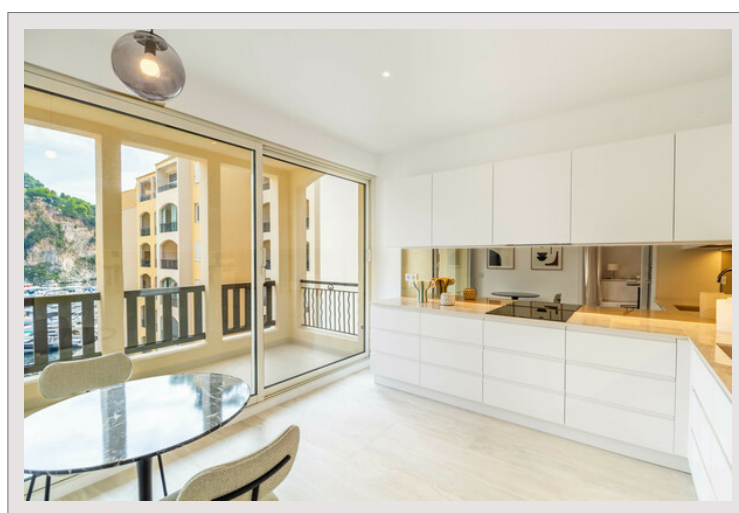
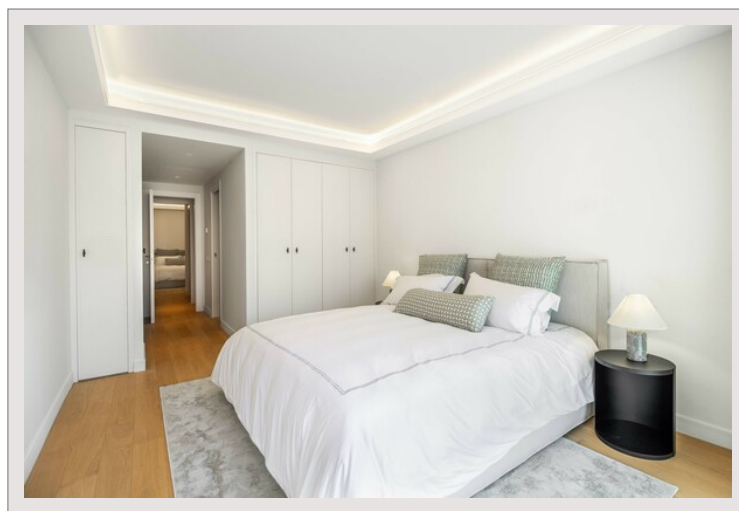
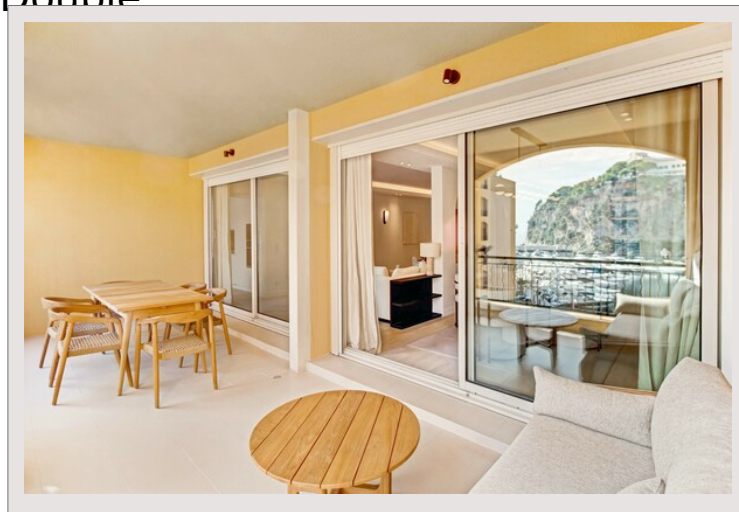
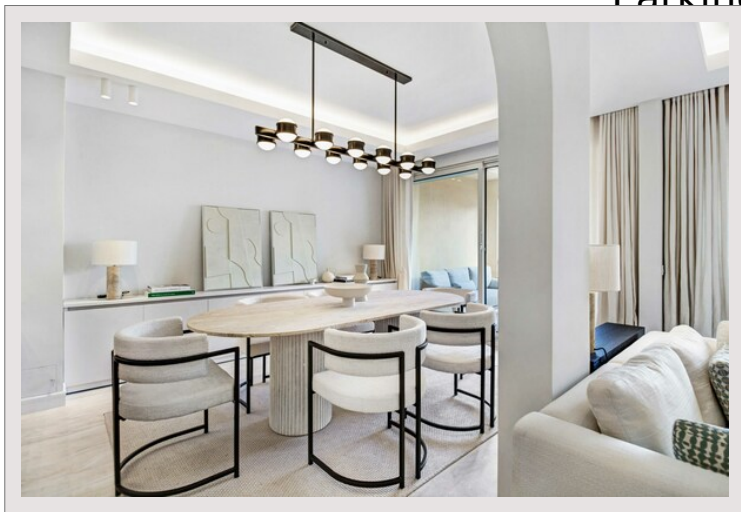
|                     |                     |              |             |
|---------------------|---------------------|--------------|-------------|
| Type de produit     | Appartement         | Nb. pièces   | 4           |
| Superficie totale   | 198 m <sup>2</sup>  | Nb. chambres | 3           |
| Superficie hab.     | 158 m <sup>2</sup>  | Nb. parking  | 2           |
| Superficie terrasse | 40 m <sup>2</sup>   | Nb. caves    | 1           |
| Vue                 | Port de Fontvieille | Immeuble     | Botticelli  |
| Exposition          | Est                 | Quartier     | Fontvieille |
| Etat                | Rénové              | Etage        | 4           |



## Botticelli: 4 Pièces Entièrement Rénové avec Vue Port de Fontvieille & Parking Double



## Botticelli: 4 Pièces Entièrement Rénové avec Vue Port de Fontvieille & Parking Double



## Botticelli: 4 Pièces Entièrement Rénové avec Vue Port de Fontvieille & Parking Double

