

## EMBRUNS DE MER, FRONT DE MER, tout l'étage, appartement sensationnel

- 700 m<sup>2</sup>

Vente Monaco

60 000 000 €

Faites l'expérience de la brise marine fraîche dans un cadre luxueux. Cet appartement spectaculaire est situé dans une résidence de premier ordre et d'élite avec un concierge 24h/24. Toutes les maisons sont de 700 + m<sup>2</sup> et à proximité des écoles, des magasins et des restaurants fabuleux.

Type de produit	Appartement	Nb. pièces	5+
Superficie totale	750 m <sup>2</sup>	Nb. chambres	4
Superficie hab.	550 m <sup>2</sup>	Nb. parking	+5
Superficie terrasse	250 m <sup>2</sup>	Nb. caves	2
Vue	Mer panoramique	Immeuble	Palazzo Leonardo
Exposition	Toutes les directions	Quartier	Fontvieille
Etat	Très bon état	Etage	High
Date de libération	Immédiate		

Propriété luxueuse merveilleusement rénovée avec des espaces de vie très spacieux, y compris un triple salon / salle à manger / salle à manger, une autre chambre familiale opulente et une grande cuisine de luxe en marbre blanc, conçue et fabriquée à l'italienne - toutes les chambres sont face à la mer et au bord de l'eau. Des sols en marbre blanc et des lustres exquis avec des crèmes et des blancs étant la couleur principale partout.

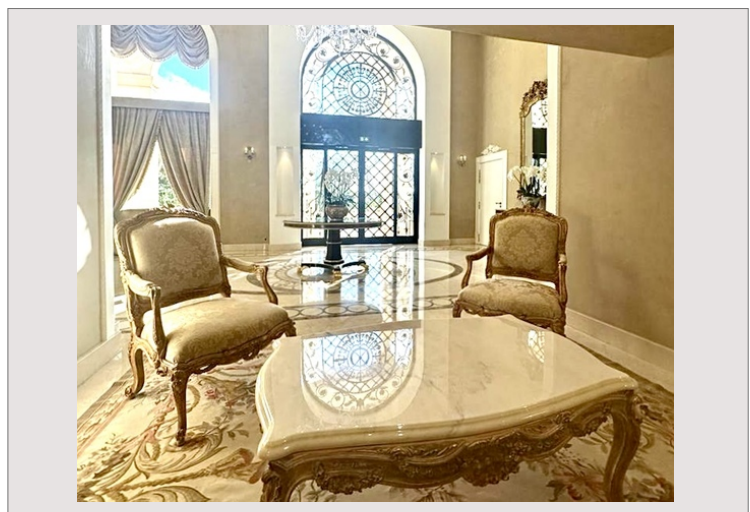
La suite parentale est énorme, avec une immense salle de bain et un hammam attenant, fabriqués avec des matériaux de la meilleure qualité, soigneusement choisis et rares. Les murs sont tapissés de placards, ainsi que d'un dressing avec des étagères pour les sacs et les chaussures de luxe.

L'ensemble de la propriété a été équipé des meilleurs bois et marbre et est situé à quelques mètres des vagues déferlantes et des yachts de la marina ci-dessous, mais calme et très privé.

Il y a 2 autres chambres à coucher, une buanderie et un bureau. L'ensemble de l'appartement est entouré d'une grande terrasse enveloppante meublée de chaises longues, d'un coin repas et même d'un petit jardin biologique florissant. Avec la mer à vos pieds, l'air frais et des vues incroyables, en plus des plus beaux intérieurs de luxe, les avantages pour la santé de la vie dans cette propriété sont réels.

8 places de parking et 2 caves sont incluses.

**EMBRUNS DE MER, FRONT DE MER, tout l'étage, appartement sensationnel  
- 700 m<sup>2</sup>**



**EMBRUNS DE MER, FRONT DE MER, tout l'étage, appartement sensationnel  
- 700 m<sup>2</sup>**

