

Patio Palace - Monaco - Sept pièces avec vue mer

Vente Monaco

19 700 000 €

| | | | |
|---------------------|-----------------------|-------------------|-----------------|
| Type de produit | Appartement | Nb. pièces | 5+ |
| Superficie totale | 502,52 m ² | Nb. chambres | 5 |
| Superficie hab. | 376,15 m ² | Nb. parking | +5 |
| Superficie terrasse | 126,37 m ² | Nb. caves | 2 |
| Vue | Ville, mer | Immeuble | Patio Palace |
| Exposition | Sud - Ouest | Quartier | Jardin Exotique |
| Etat | Bon état | Etage | 12 |
| Date de libération | Immédiatement | Charges annuelles | 25 800 € |

Dans une résidence de standing, bénéficiant d'un service de conciergerie et d'une piscine, idéalement située au cœur du Jardin Exotique, se trouve un magnifique appartement offrant une vue spectaculaire.

C'est un projet de réunification des deux appartements mitoyens situés au 12ème étage du Patio Palace. Le premier se compose comme suit : un spacieux hall d'entrée principal menant au salon, à la salle à manger et à une cuisine indépendante avec un accès séparé pour le service. Trois chambres en suite offrent un confort optimal. Une toilette invités est également disponible.

Le deuxième se compose comme suit : un spacieux hall d'entrée menant au séjour et au salon, une cuisine indépendante et deux chambres en suite. Une toilette invités est aussi disponible.

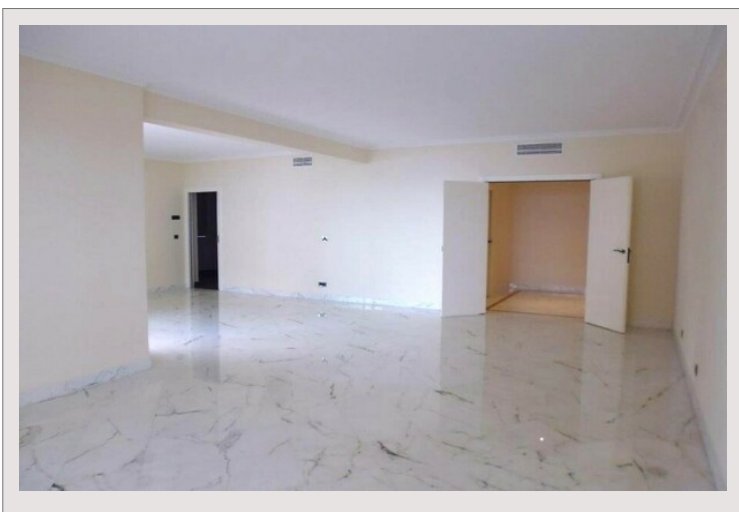
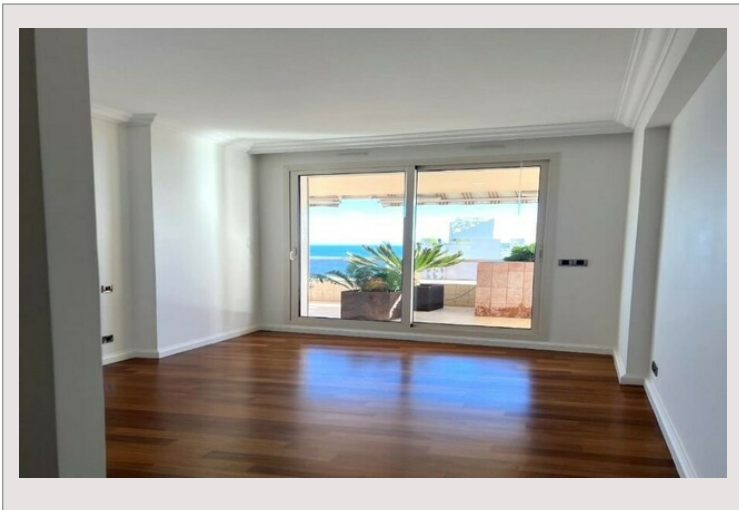
Chaque pièce donne accès à une grande terrasse, offrant une luminosité exceptionnelle et une vue panoramique sur la mer et Monaco.

Ce bien est complété par deux caves. Sept places de parking supplémentaires peuvent être acquises individuellement au prix de 370 000 € par emplacement.

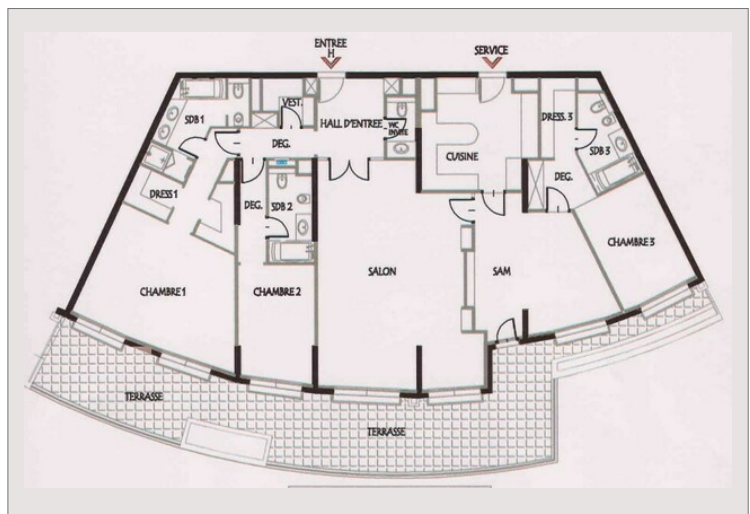
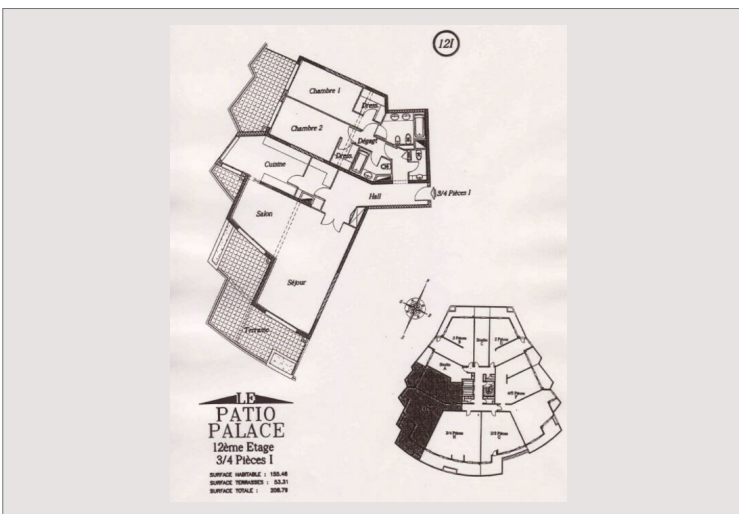
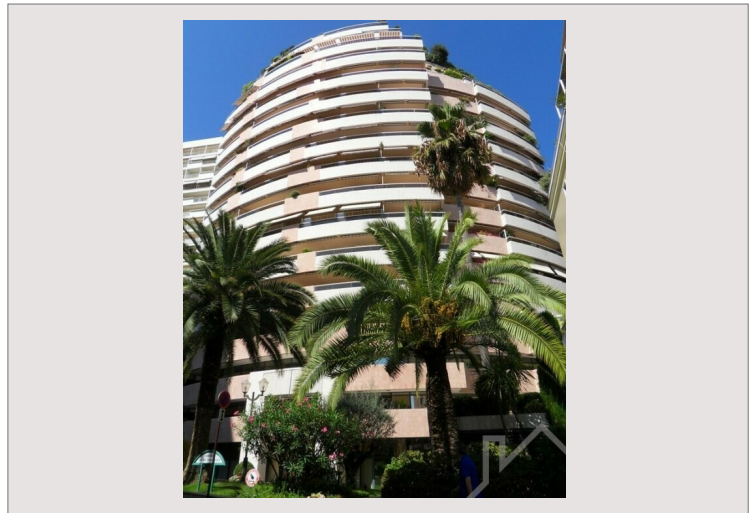
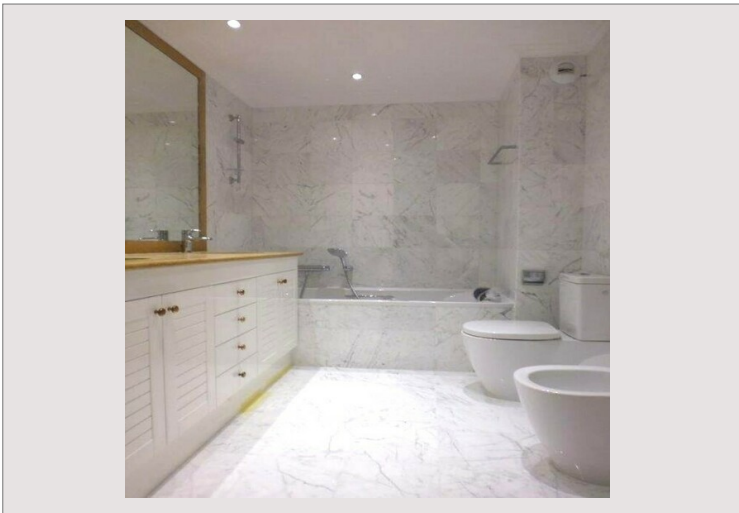
Les deux biens sont actuellement loués jusqu'au 31/07/2024 et 31/03/2026.

N'hésitez pas à nous contacter pour plus d'informations.

Patio Palace - Monaco - Sept pièces avec vue mer



Patio Palace - Monaco - Sept pièces avec vue mer



Patio Palace - Monaco - Sept pièces avec vue mer

