

Parc Saint Roman - Etage élevé - Vue Mer Panoramique

Location Monaco

35 000 € / mois

+ Charges : 2.000 €

Type de produit	Appartement	Nb. pièces	5
Superficie totale	276 m ²	Nb. chambres	4
Superficie hab.	228 m ²	Nb. parking	2
Vue	Vue dégagée	Nb. caves	1
Exposition	Sud-Est	Immeuble	Parc Saint Roman
Date de libération	01/06/2024	Quartier	La Rousse - Saint Roman

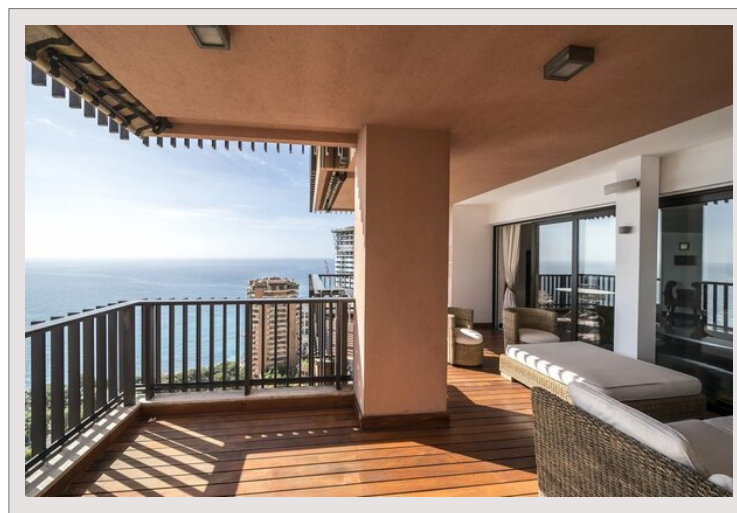
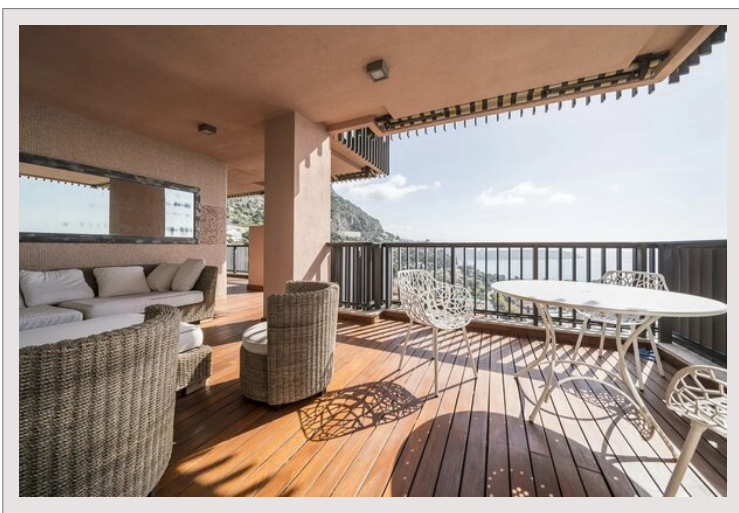
Quartier La Rousse Saint Roman, dans un immeuble résidentiel de 29 étages construit en 1982 avec l'un des plus grands parcs de la Principauté et son immense piscine, la résidence offre à ses occupants un fantastique espace vert pour se détendre. Service conciergerie 24/24, fitness, snack.

Situé au 15^{ème} étage, ce 5 pièces meublé d'une surface habitable de 228 m² et de 48 m² de terrasses bénéficie d'une vue mer panoramique dominant le Country Club et le Monte Carlo Beach.

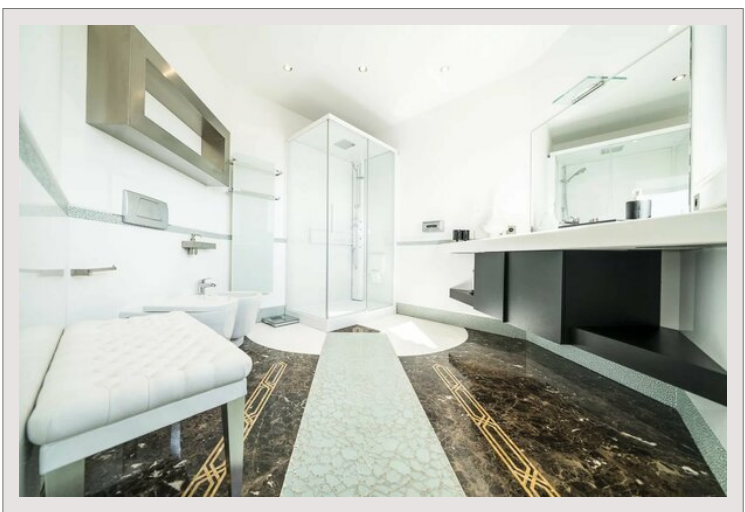
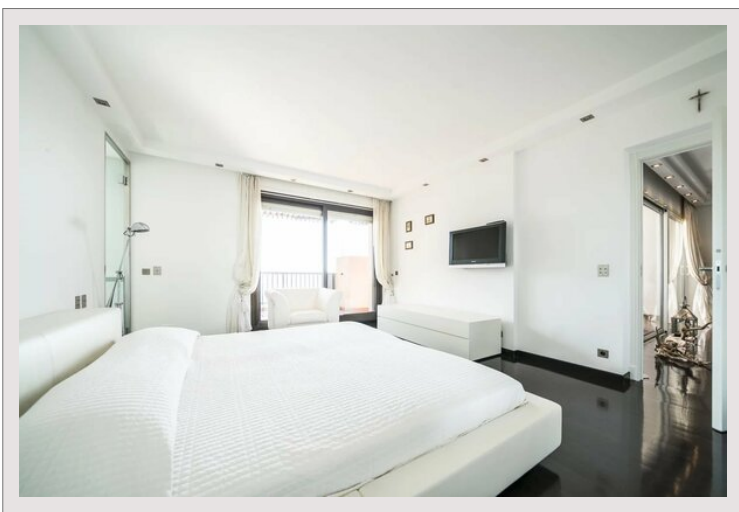
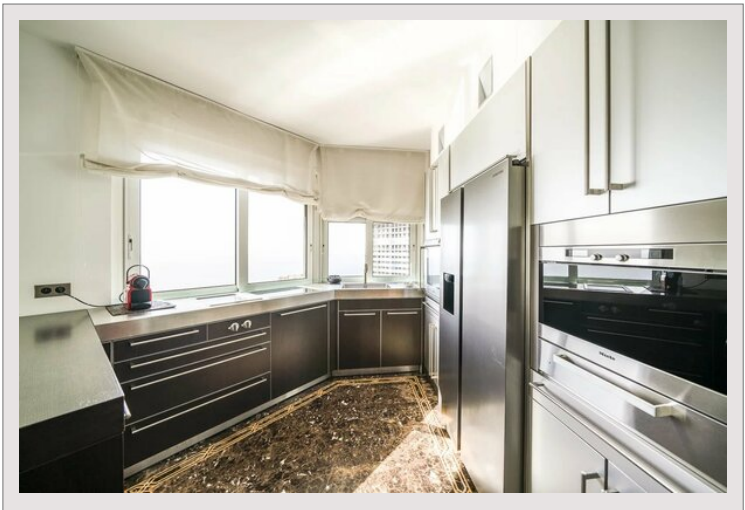
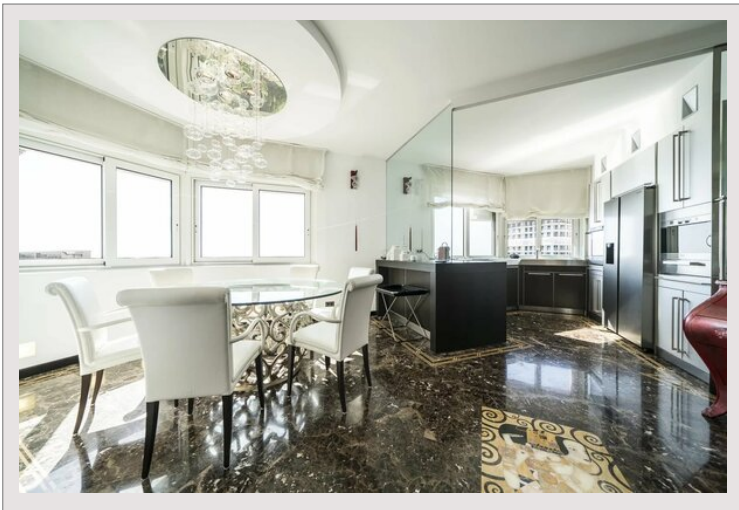
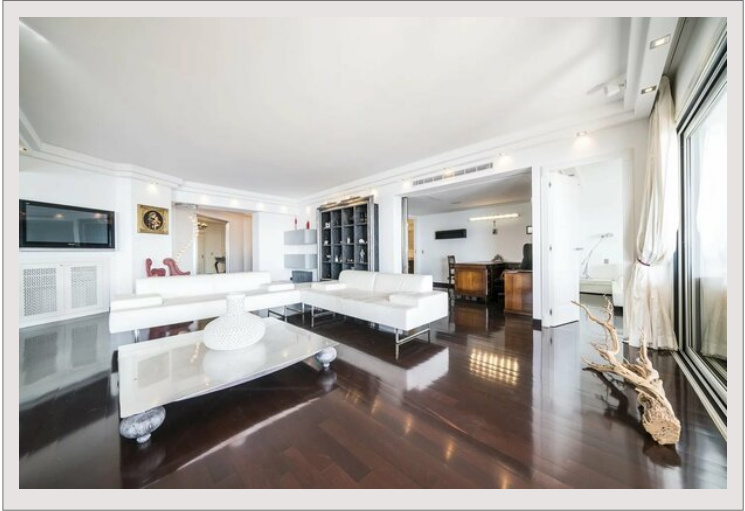
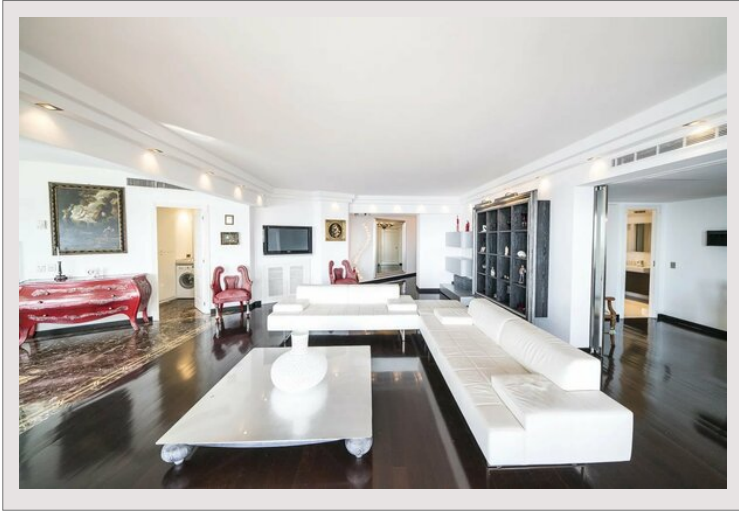
Il est composé de : un hall d'entrée, un large séjour ouvrant sur une large terrasse aménagée vue mer, une cuisine entièrement équipée avec une salle à manger, une chambre de maître ouvrant sur terrasse avec sa salle de douche et son dressing, deux chambres avec placards attenants et salle de douche partagée, un bureau, une salle de bains, ainsi qu'une buanderie.

Deux parkings et une cave dans l'immeuble.

Appartement disponible à la vente 17 500 000 euros.



Parc Saint Roman - Etage élevé - Vue Mer Panoramique



Parc Saint Roman - Etage élevé - Vue Mer Panoramique

