

PORT - IDEAL GP VIEW, USAGE MIXTE, 100M2, PARKING

Vente Monaco

Exclusivité

6 650 000 €

Appartement rare et prestigieux situé dans un immeuble réputé avec certaines des meilleures vues sur le circuit du Grand Prix de Monaco. L'Ermanno Palace est situé dans le légendaire Port Héraclès, dispose d'une réception élégante, d'un concierge et d'un parking et se trouve à proximité du Yacht Club et de l'Automobile Club de Monaco. Ce bijou peut être utilisé comme bureau ou comme maison d'habitation très tendance.

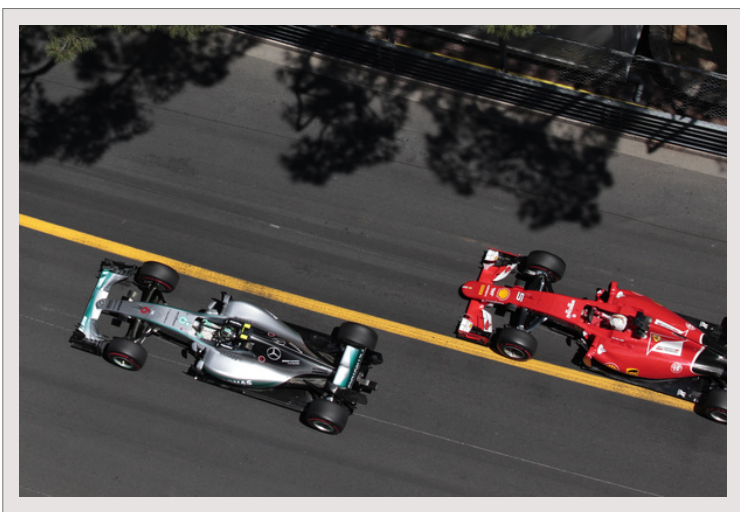
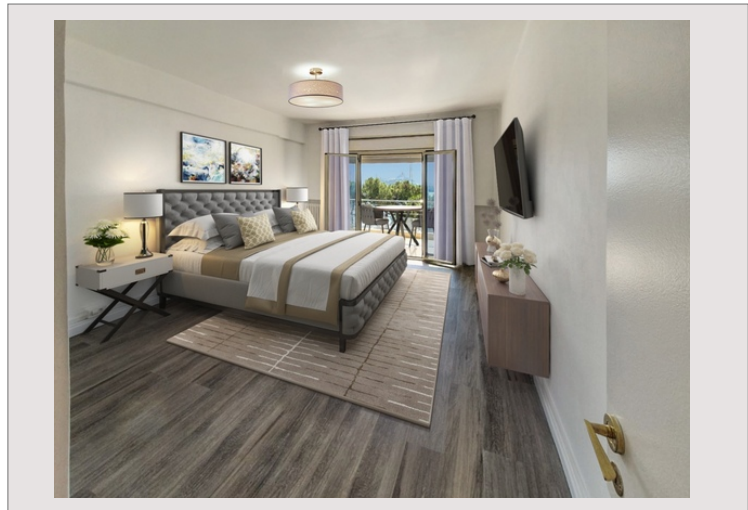
Type de produit	Appartement	Nb. pièces	2
Superficie totale	100 m ²	Nb. chambres	1
Superficie hab.	76 m ²	Nb. parking	1
Superficie terrasse	24 m ²	Immeuble	Ermanno Palace
Vue	Vue du port	Quartier	Port
Exposition	Sud	Etat	Bon état
Etage	-	Date de libération	November 2024
Usage mixte	Oui		

D'une superficie totale de 100 m², la propriété comprend une chambre spacieuse avec une cuisine séparée et un coin repas. La cuisine s'ouvre sur un grand balcon, et les deux pièces à l'avant donnent sur une terrasse profonde et large avec vue panoramique sur le port, la mer, la vieille ville et le circuit de Formule 1 de Monaco. La propriété est en bon état, élégante et de haut standing, avec de nouveaux planchers en bois partout. Ensoleillé toute la journée et entouré par les lumières scintillantes romantiques du port, du palais et des super yachts de Monaco la nuit.

A 2 minutes à pied d'un supermarché et d'excellents restaurants et à 10 minutes à pied du principal casino de Monaco.

Veillez nous contacter pour plus d'informations ou un rendez-vous de visite à tout moment.

PORT - IDEAL GP VIEW, USAGE MIXTE, 100M2, PARKING



PORT - IDEAL GP VIEW, USAGE MIXTE, 100M2, PARKING

