

Condamine - Le Panorama - Appartement unique

Vente Monaco

Prix sur demande

Au cœur du port de Monaco, découvrez cet appartement exceptionnel occupant tout un étage, entièrement rénové et meublé par un architecte avec des matériaux de prestige. Offrant une vue imprenable sur le port Hercules, le Grand Prix et le Rocher, cet espace de 704 m² habitable, avec 341 m² de terrasses, allie élégance et fonctionnalité. Avec ses 6 chambres somptueuses, ses vastes salons, une salle de cinéma insonorisée, et 4 parkings ainsi que 5 caves, ce bien rare est une opportunité unique pour un usage mixte.

Type de produit	Appartement	Nb. pièces	5+
Superficie totale	1 085 m ²	Nb. parking	4
Superficie hab.	735 m ²	Nb. caves	1
Superficie terrasse	349,80 m ²	Immeuble	Le Panorama
Vue	Vue dégagée	Quartier	Port
Exposition	Est	Etat	Neuf

Au port de Monaco, rare appartement faisant l'étage entier, complètement rénové et meublé par un architecte avec des matériaux hauts de gamme. Belle vue sur le port Hercules, le Grand Prix et le Rocher. Usage mixte possible. 4 emplacements parkings et 5 caves dans l'immeuble.

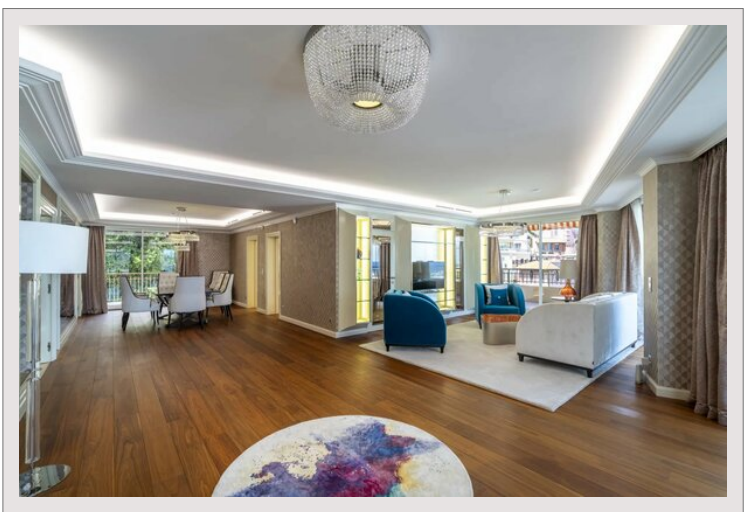
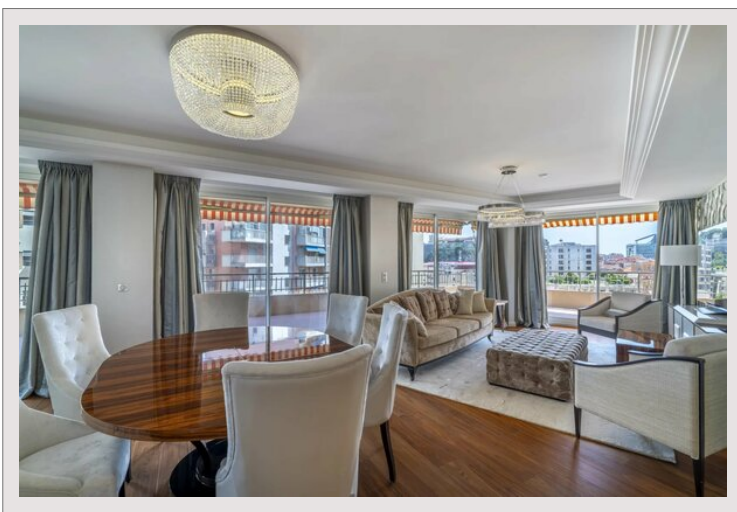
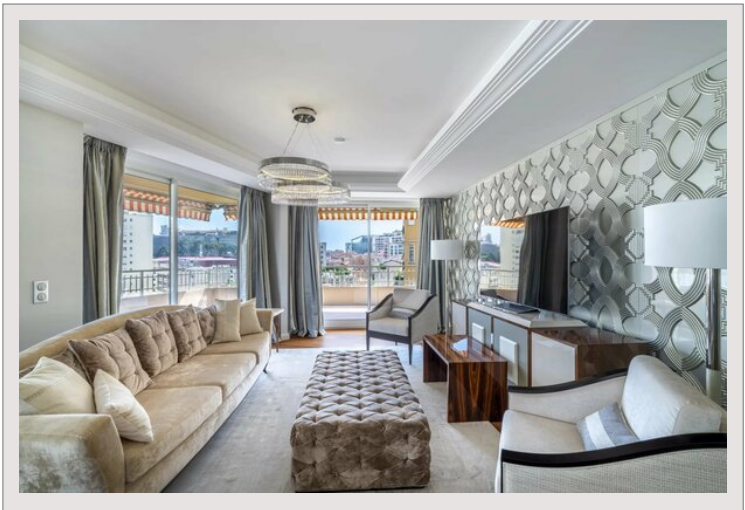
Surface habitable: 704 m². Surface terrasse: 341 m².

L'appartement se compose de:

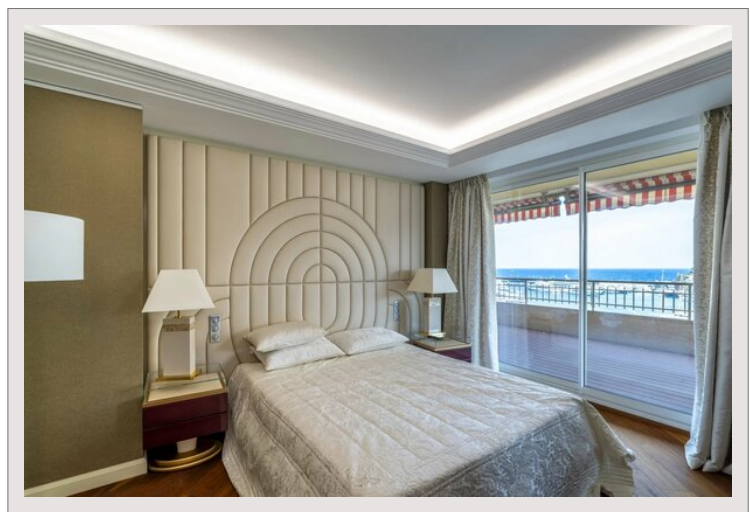
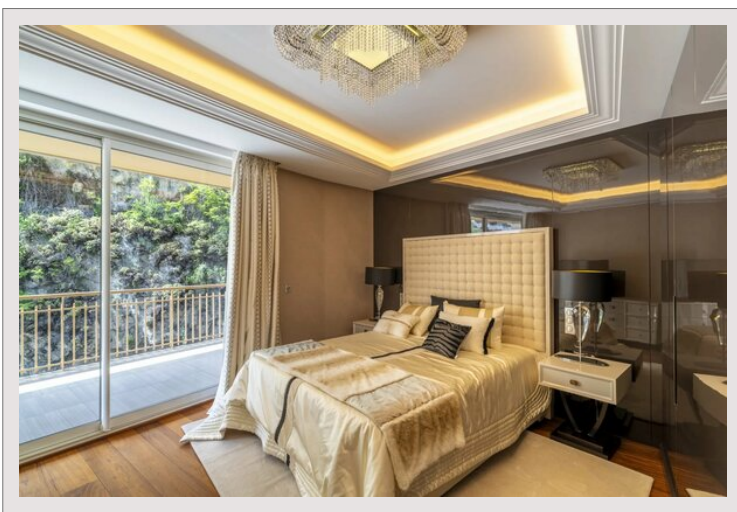
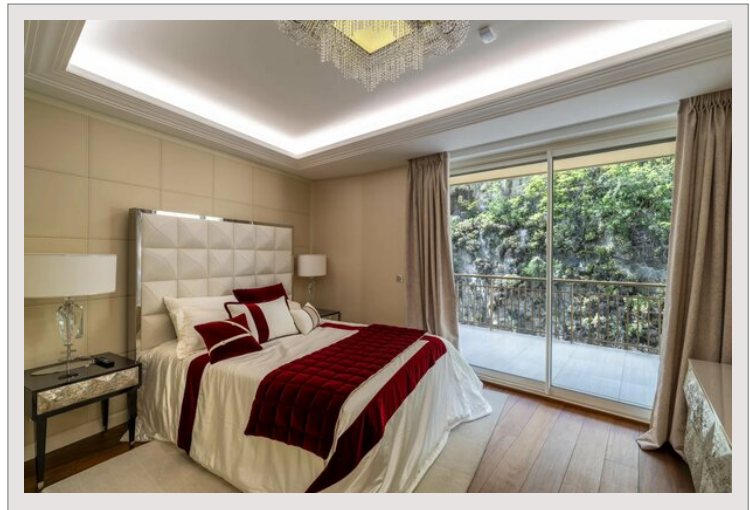
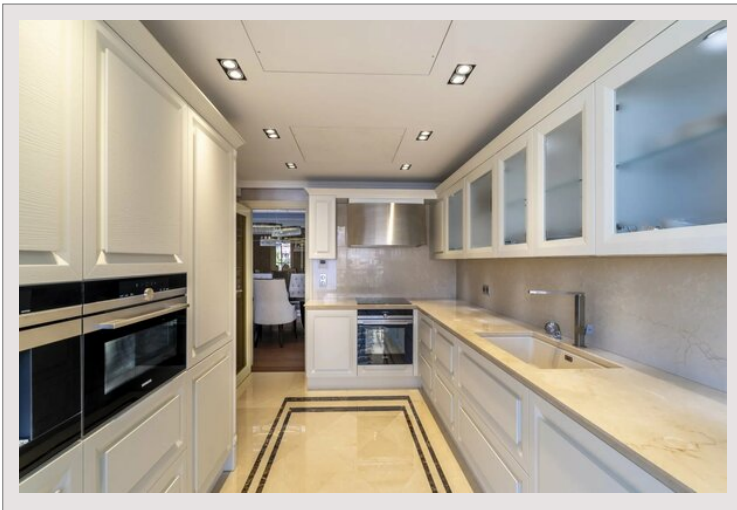
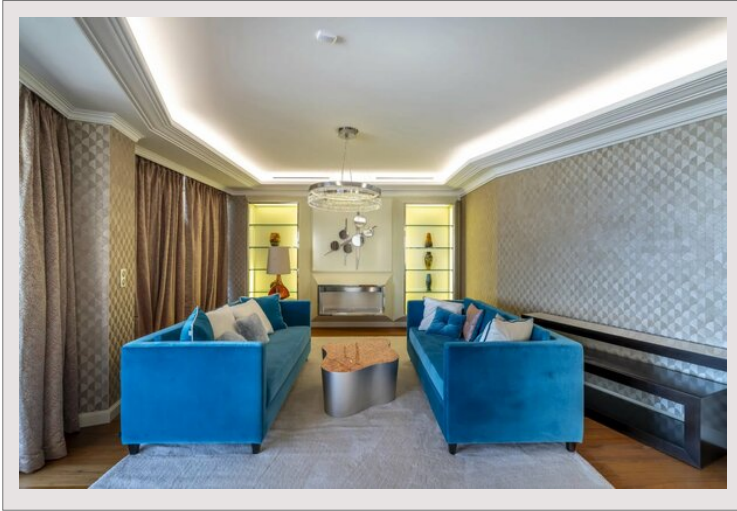
- 6 chambres avec salles de bains(2 masters de 75.50m², 2 medium de 33.27m² et 2 small de 18.50m²),
- 130m² de salons,
- 27.50m² de salle à manger,
- Une salle de cinéma privée et ou de musique entièrement insonorisée,
- 2 coins cuisine,
- Un bureau,
- 2 WC invités.

4 parkings et 5 caves.

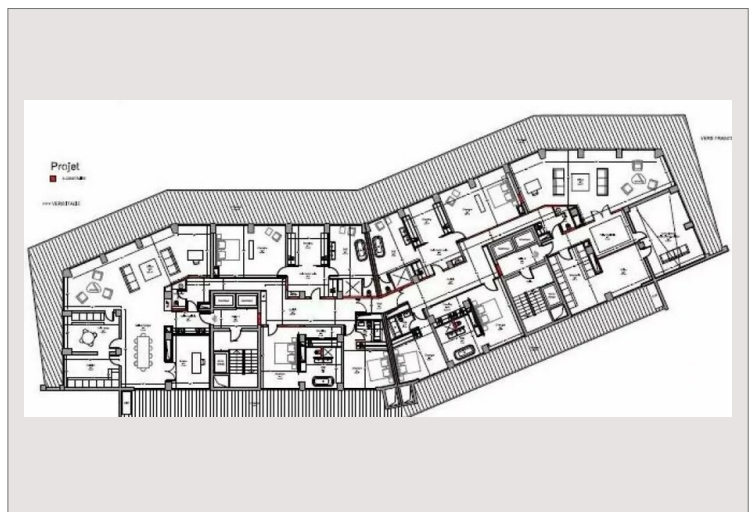
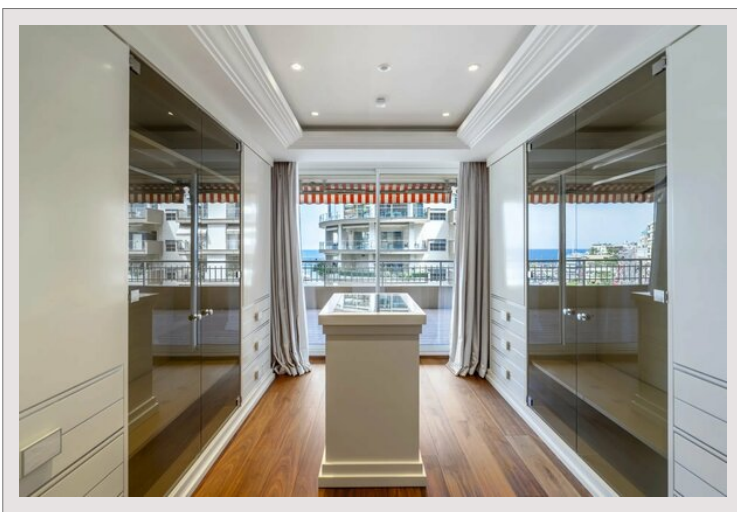
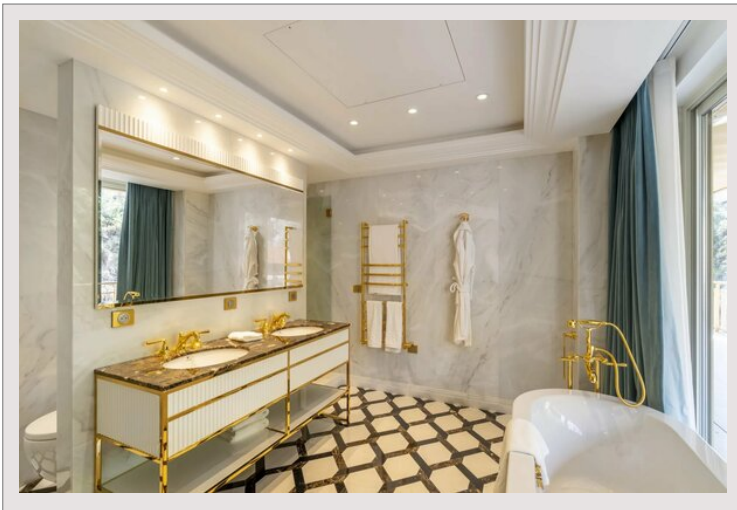
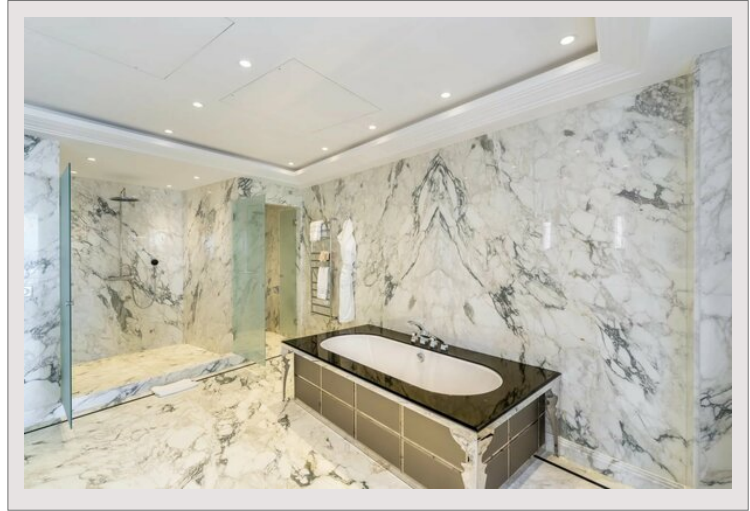
Condamine - Le Panorama - Appartement unique



Condamine - Le Panorama - Appartement unique



Condamine - Le Panorama - Appartement unique



Condamine - Le Panorama - Appartement unique

