

Sublime appartement 4 pièces vue imprenable sur la mer

Vente France

Prix sur demande

Situé à Roquebrune Cap Martin, au dernier étage d'un immeuble Belle Époque, sublime appartement de 4 pièces avec une vue imprenable sur la mer.

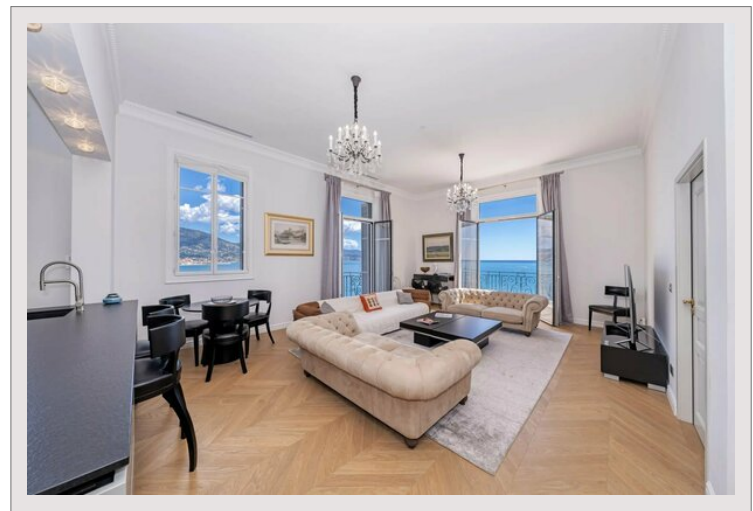
Type de produit	Appartement	Nb. pièces	4
Superficie totale	173 m ²	Nb. chambres	3
Superficie hab.	160 m ²	Nb. caves	2
Superficie terrasse	13 m ²	Quartier	Cap Martin
Vue	vue imprenable sur la mer	Ville	Roquebrune-Cap-Martin
Exposition	sud	Pays	France
Etat	Prestations luxueuses	Etage	4
Date de libération	Immédiatement		

D'une superficie de 160 m², il se compose d'un hall d'entrée, d'une salle à manger, d'une cuisine ouverte entièrement équipée, de 3 chambres en suite avec plusieurs placards intégrés ainsi que trois balcons orientés sud.

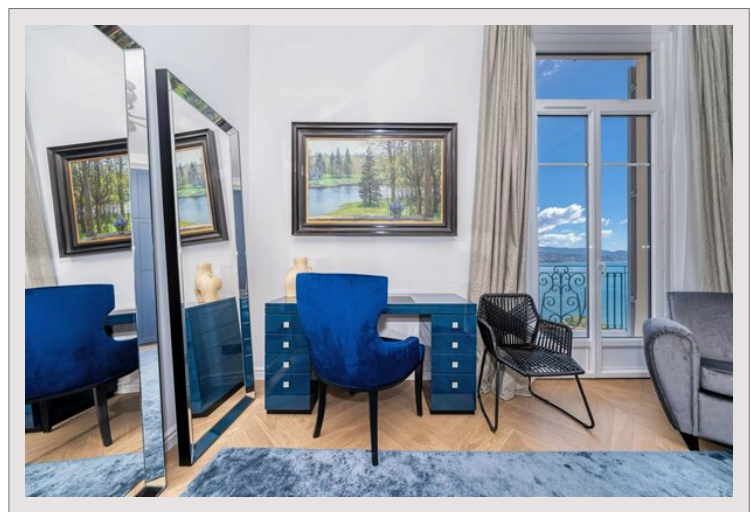
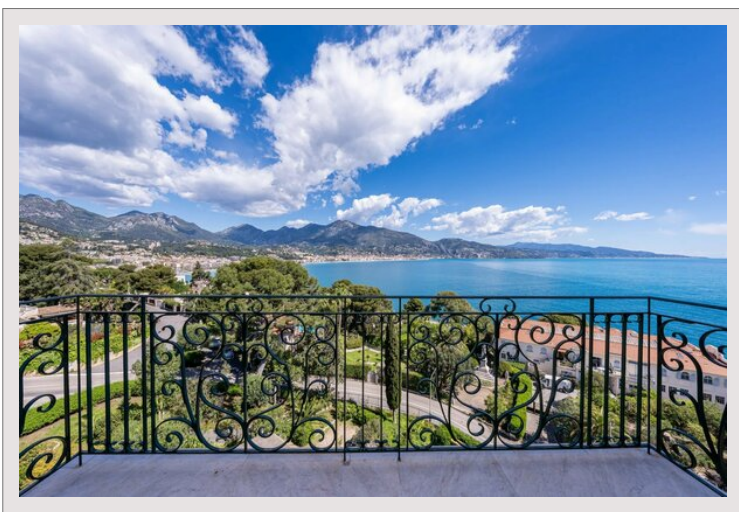
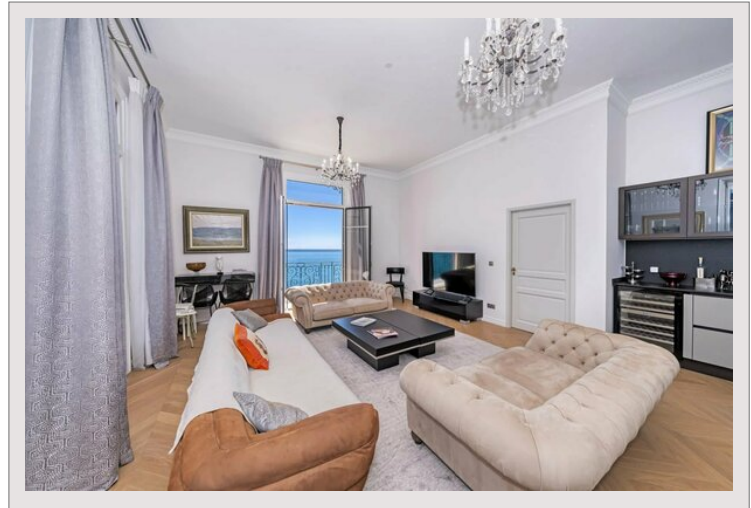
Entièrement rénové avec des finitions de très haute qualité, il offre une atmosphère agréable grâce à ses volumes remarquables et sa luminosité.

L'immeuble propose des services de conciergerie, un parc privé de 5 hectares, 3 courts de tennis, une piscine d'eau de mer de 33 m², un restaurant et une plage privée.

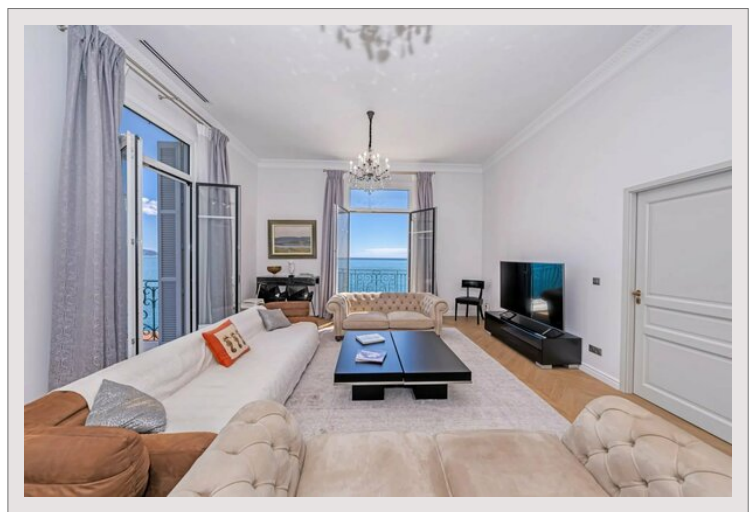
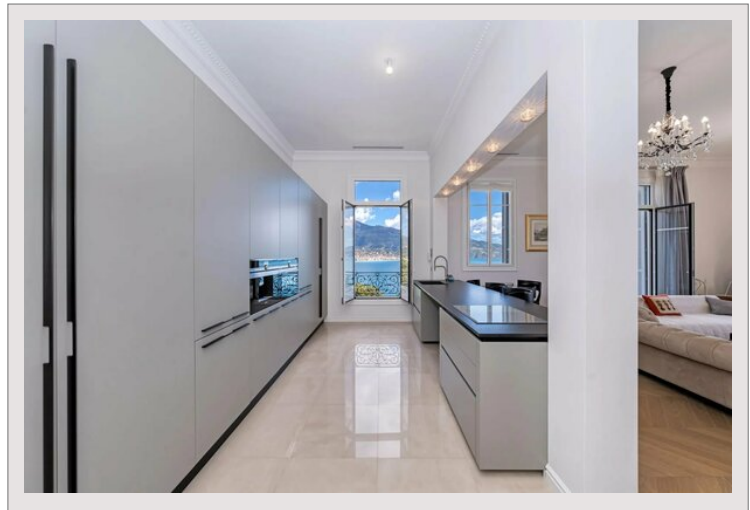
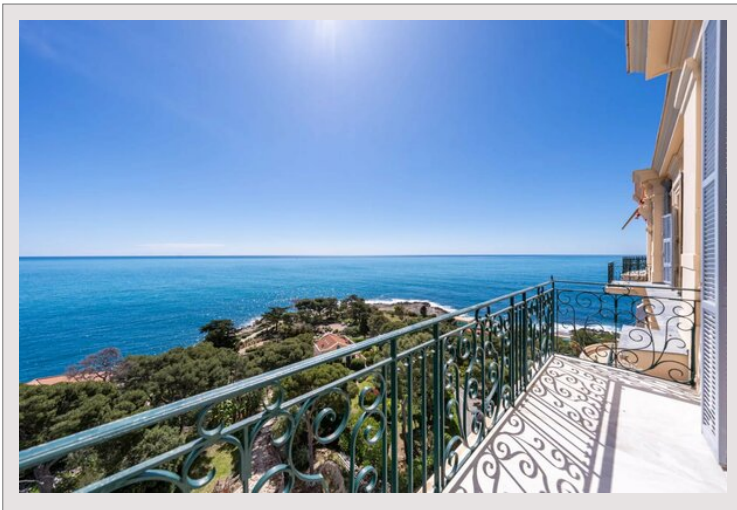
Propriété exceptionnelle.



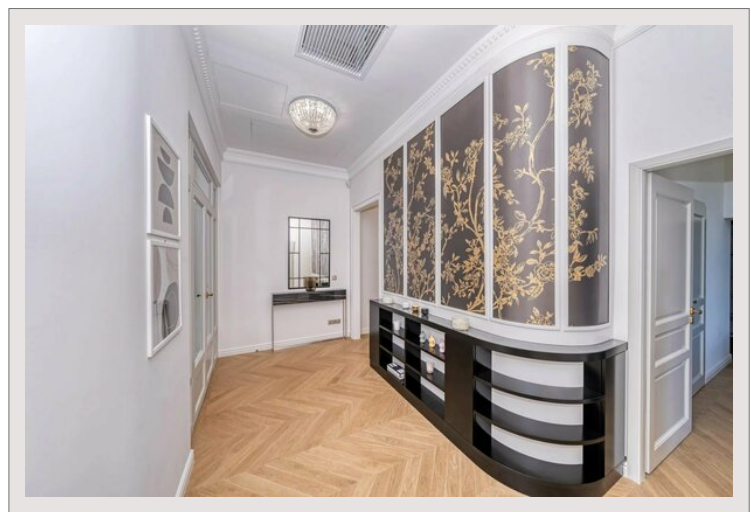
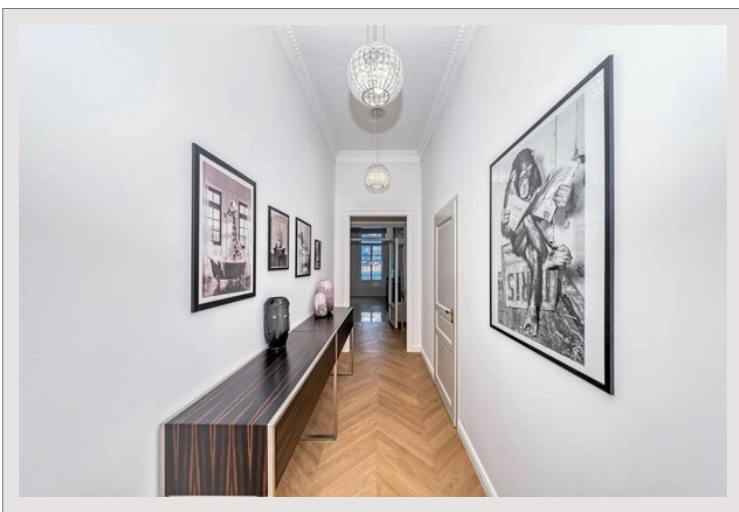
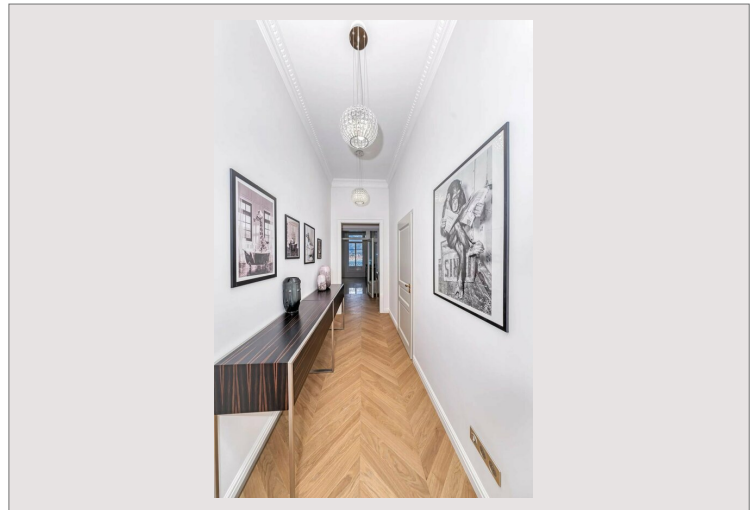
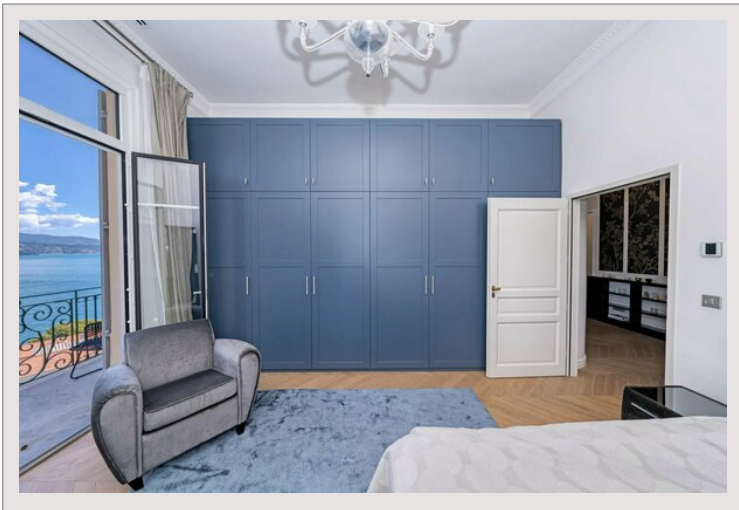
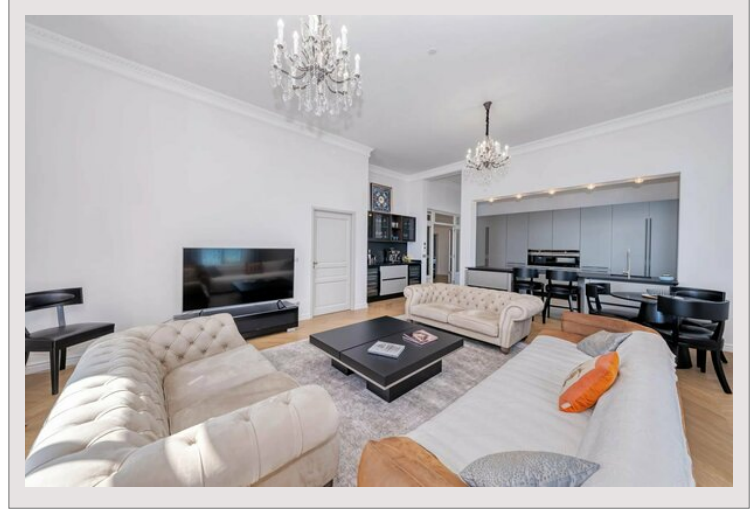
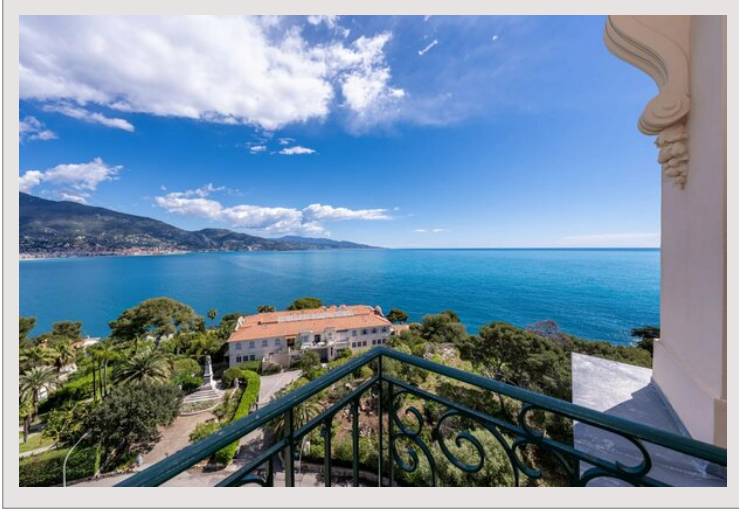
Sublime appartement 4 pièces vue imprenable sur la mer



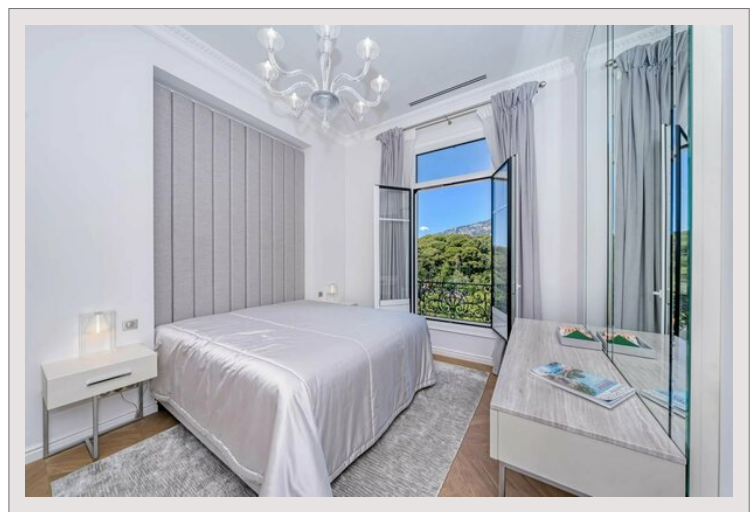
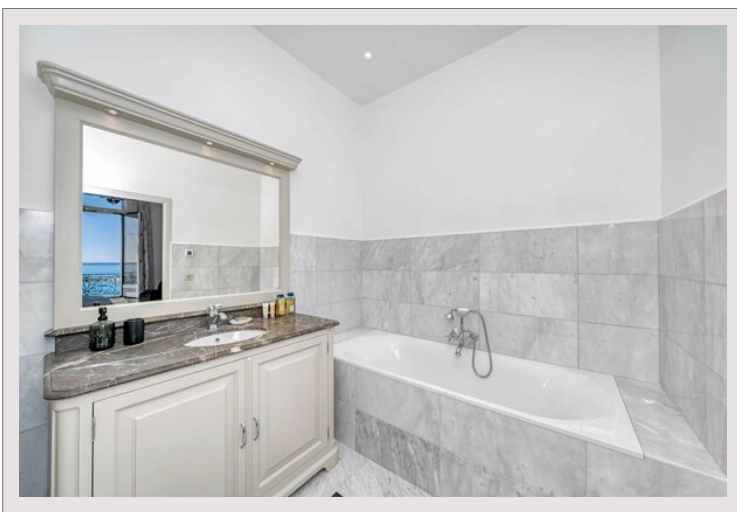
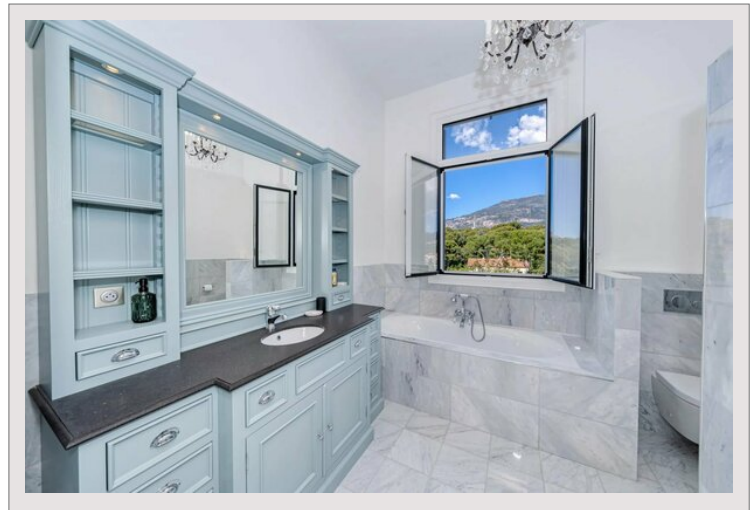
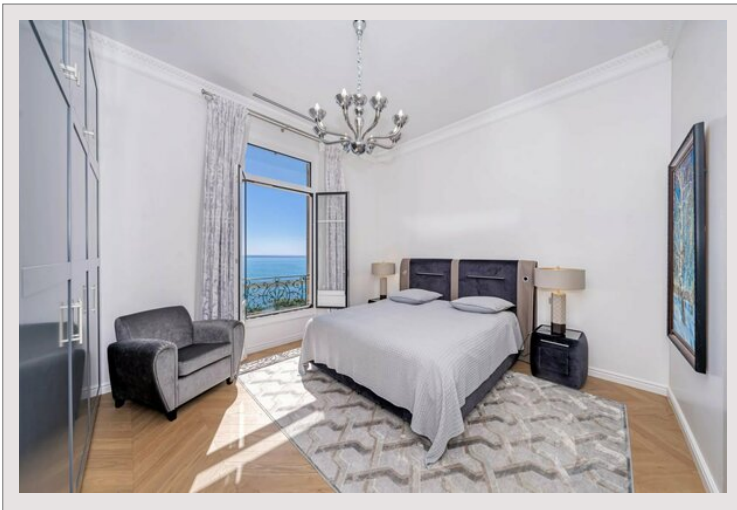
Sublime appartement 4 pièces vue imprenable sur la mer



Sublime appartement 4 pièces vue imprenable sur la mer



Sublime appartement 4 pièces vue imprenable sur la mer



Sublime appartement 4 pièces vue imprenable sur la mer

