

EXCLUSIVITÉ 3 PIÈCES VILLA LES GARETS

Vente Monaco

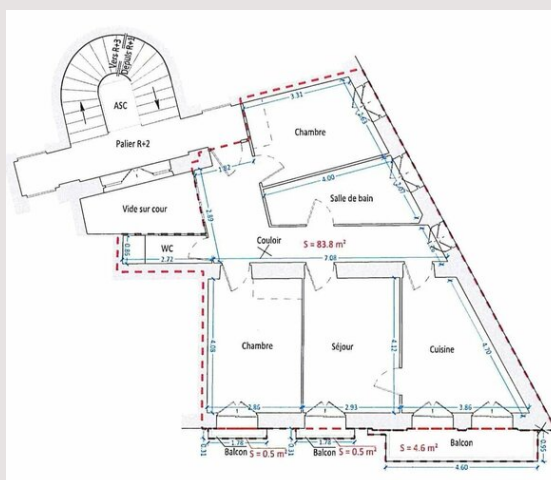
Exclusivité

2 650 000 €

Situé dans un immeuble bourgeois du Boulevard Rainier III, entre la Condamine et les Moneghetti, cet appartement de 3 pièces bénéficie d'une exposition sud-est. Les pièces sont principalement en façade. Des travaux de rénovation sont à prévoir et permettront une réorganisation des volumes. Il dispose d'une grande cave. Un parking public se trouve juste en face. À quelques minutes du marché de la Condamine et de la gare SNCF, toutes les commodités sont à portée de main. Rare opportunité de marché voisine des €30,000/m² - LOI 1.235

Type de produit	Appartement	Nb. pièces	3
Superficie totale	89,40 m ²	Nb. chambres	2
Superficie hab.	83,80 m ²	Nb. caves	1
Superficie terrasse	5,60 m ²	Immeuble	Villa des Garets
Vue	VILLE	Quartier	Condamine
Exposition	EST	Etat	Travaux à prévoir
Lois	1.235	Date de libération	SOUS 6 MOIS
Charges annuelles	1 800 €		

Situé dans un immeuble bourgeois du Boulevard Rainier III, entre la Condamine et les Moneghetti, cet appartement de 3 pièces bénéficie d'une exposition sud-est. Les pièces sont principalement en façade. Des travaux de rénovation sont à prévoir et permettront une réorganisation des volumes. Il dispose d'une grande cave. Un parking public se trouve juste en face. À quelques minutes du marché de la Condamine et de la gare SNCF, toutes les commodités sont à portée de mains. Loi 1235



EXCLUSIVITÉ 3 PIÈCES VILLA LES GARETS

MONACO TOPO
 Ingénieur diplômé des Travaux de Topographie
 Titulaire des Certificats de Capacité de Topographe
 Tél : +377 93 80 27 87 - 06 40 45 94 83
 Siège social : "L'AVIGNON" - 2000 Avenue de Saint Roman
 98000 Monaco
 Mail : info@topo@monaco.mc

PRINCEPAUTE DE MONACO
 Secteur : Jardin Exotique - Monégghetti
 Adresse : 29 Boulevard Rainier III
 Secteur : 294 Parcelle : 262

Immeuble "Villa des Garets"
 R+2

Plan d'intérieur sommaire
 Calcul de surface

Surfaces (en m²)	
Intérieur	81,8
Extérieur	5,6
Total Surface	87,4

NOTES :
 Surface bruta totale en m².
 - Ne concerne pas les balcons, y compris la surface des plots qui sont attachés à l'appartement (pour partie collective).
 - Ne concerne pas les caves.
 - Ne concerne pas les surfaces de circulation communes.
 - Ne concerne pas les surfaces des parties communes.
 - Ne concerne pas les surfaces des parties communes.
 - Ne concerne pas les surfaces des parties communes.
 - Ne concerne pas les surfaces des parties communes.

LES ÉLÉMENTS QUI NE SONT PAS PRÉSENTS DANS LE PLAN :
 - Les surfaces des parties communes et annexes à partir du volume de la surface des escaliers et annexes en développement sur plusieurs niveaux.
 - Les surfaces des parties communes et annexes à partir du volume de la surface des escaliers et annexes en développement sur plusieurs niveaux.
 - Les surfaces des parties communes et annexes à partir du volume de la surface des escaliers et annexes en développement sur plusieurs niveaux.

LES ÉLÉMENTS QUI SONT PRÉSENTS DANS LE PLAN :
 - Les surfaces des parties communes et annexes à partir du volume de la surface des escaliers et annexes en développement sur plusieurs niveaux.
 - Les surfaces des parties communes et annexes à partir du volume de la surface des escaliers et annexes en développement sur plusieurs niveaux.
 - Les surfaces des parties communes et annexes à partir du volume de la surface des escaliers et annexes en développement sur plusieurs niveaux.

1		
0	Extension originale - Révisé par scan le 16 juillet 2024	17 juillet 2024
N°	Modification	Date
24218_1_0_PlanSurface_VillaGarets_R2_170724		
Système planimétrique	Système altimétrique	Méthode d'attachement
Local	Local	/
		17000
		24218

