

Bettina, Jardin Exotique - DUPLEX/PENTHOUSE - VUE MER PANORAMIQUE

Vente Monaco

18 800 000 €

Au sein du Jardin Exotique, magnifique Penthouse intégralement rénové et meublé d'environ 430m2 au total offrant une vue panoramique sur la Mer et l'ensemble de Monaco.

| | | | |
|-------------------|-----------------------|--------------------|-----------------|
| Type de produit | Appartement | Nb. pièces | 5 |
| Superficie totale | 426 m ² | Nb. chambres | 4 |
| Vue | Mer | Nb. box | 3 |
| Exposition | Sud-Est | Immeuble | Le Bettina |
| Etat | Prestations luxueuses | Quartier | Jardin Exotique |
| Etage | Dernier | Date de libération | Immédiatement |
| Meublé | Oui | | |

Ce Penthouse a fait l'objet d'une rénovation exceptionnelle, au design et finitions hauts de gamme avec une piscine.

Il se compose comme suit:

Etage principale :

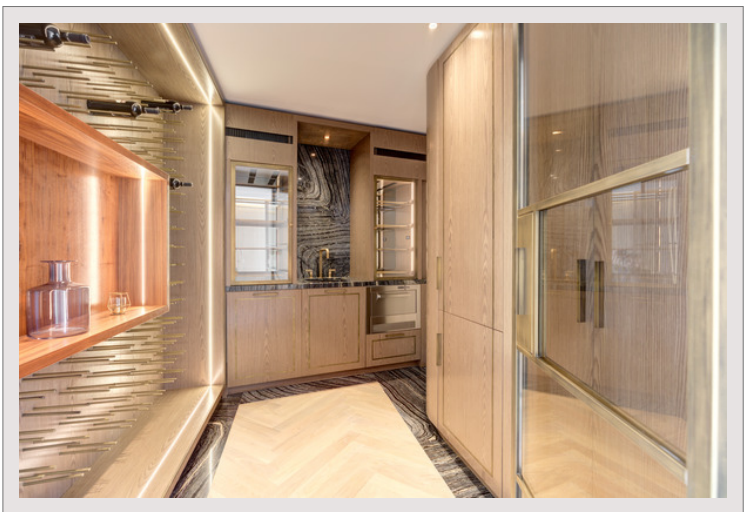
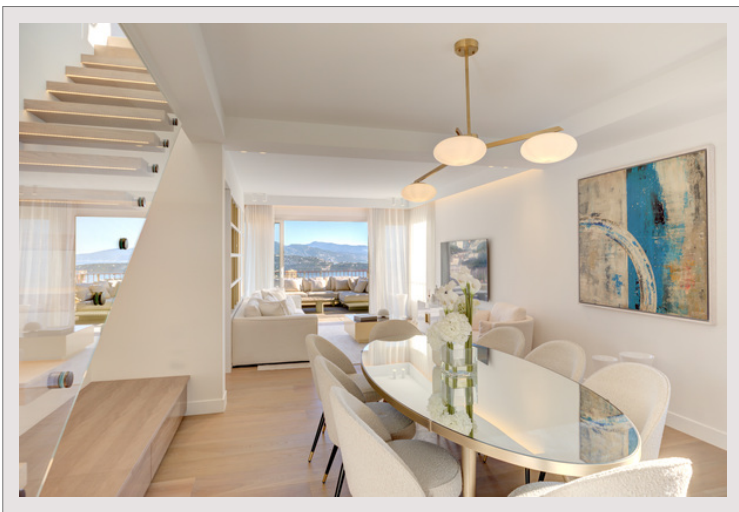
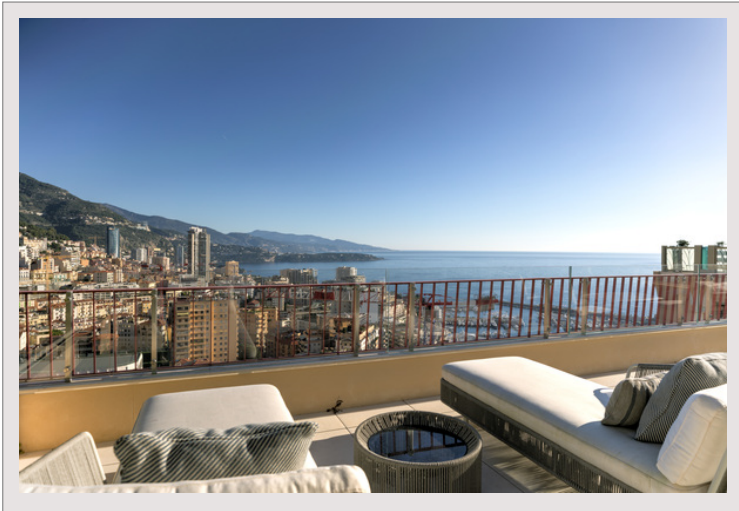
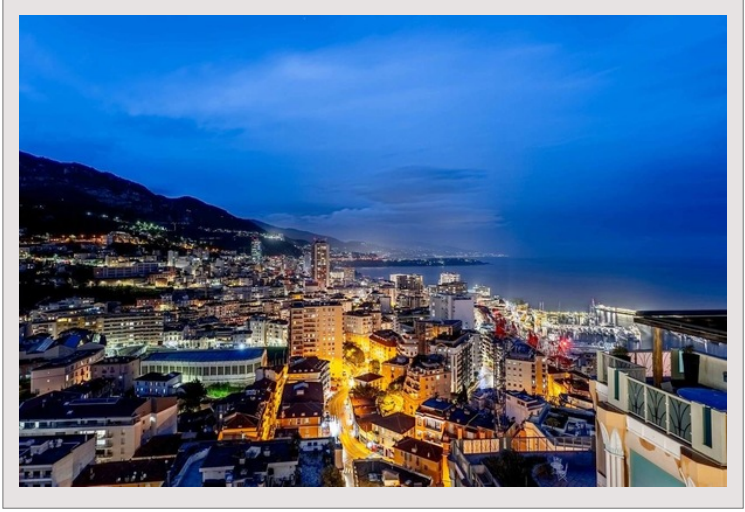
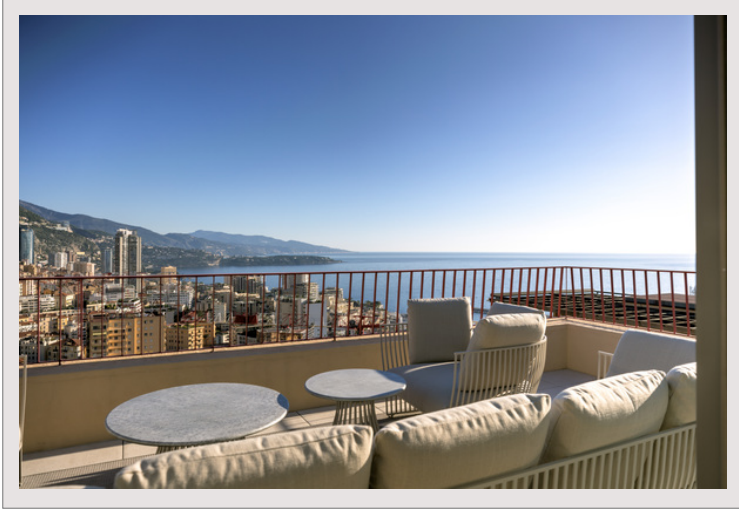
- Hall d'entrée
- WC invité
- Salon / salle à manger et cuisine ouverte donnant sur une terrasse offrant une vue panoramique sur Monaco
- Chambre de maitre avec dressing et salle de bain complète
- Deux chambres avec salles de bains et dressings
- Bureau / chambre d'enfant

Etage supérieur :

- Cave à vin intégralement aménagée
- Salle à manger
- Salon
- Cuisine d'été intégralement équipée et aménagée
- Terrasses entourant l'appartement
- Jacuzzi avec transat

Trois parkings complètent ce bien d'exception.

Bettina, Jardin Exotique - DUPLEX/PENTHOUSE - VUE MER PANORAMIQUE



Bettina, Jardin Exotique - DUPLEX/PENTHOUSE - VUE MER PANORAMIQUE

