



## Penthouse en Duplex d'Exception - Parc Saint Roman

Vente Monaco

Prix sur demande

Situé au sein d'une résidence hautement sécurisée avec service de conciergerie disponible 24h/24, ce prestigieux duplex se distingue par ses prestations rares à Monaco, notamment une grande piscine.

Type de produit	Duplex	Nb. pièces	4
Superficie hab.	210 m <sup>2</sup>	Nb. chambres	3
Etat	À rafraichir	Nb. parking	1
Etage	Très élevé	Nb. caves	1
Date de libération	Immédiatement	Immeuble	Parc Saint Roman
		Quartier	La Rousse - Saint Roman

Le niveau inférieur dévoile un vaste espace de vie baigné de lumière, composé d'un séjour ouvrant sur un balcon offrant une vue panoramique sur la mer. Une cuisine indépendante entièrement équipée ainsi qu'un espace bar complètent cet agencement raffiné.

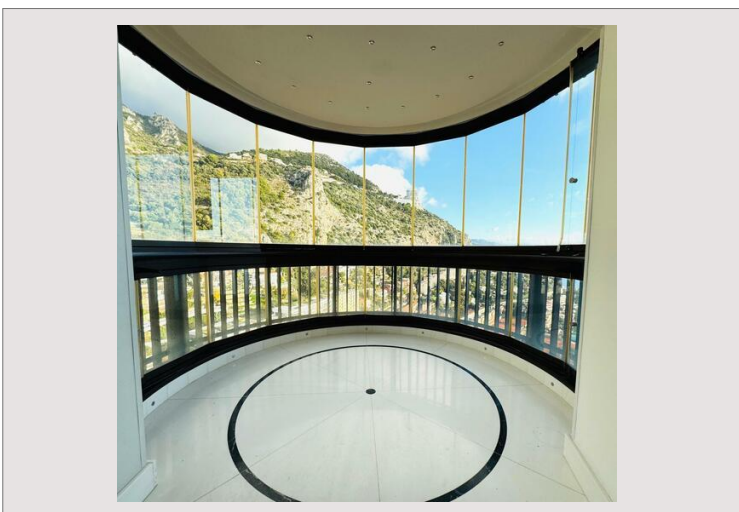
L'étage supérieur accueille trois chambres spacieuses, chacune dotée de sa salle de bains privative. La suite principale, d'une superficie de plus de 35 m<sup>2</sup>, bénéficie d'un dressing indépendant.

Ce bien d'exception est accompagné d'un parking et d'une cave.



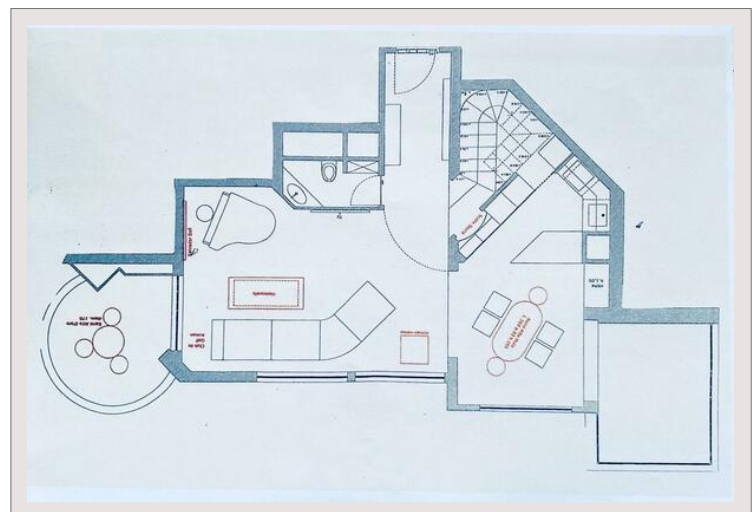
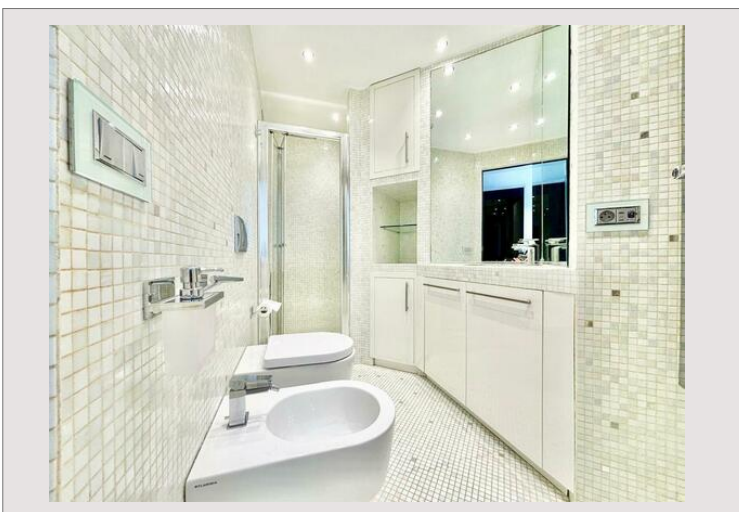
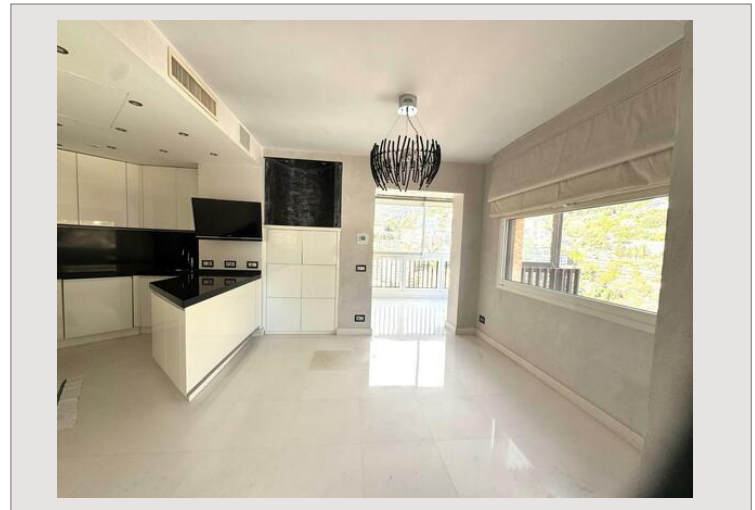
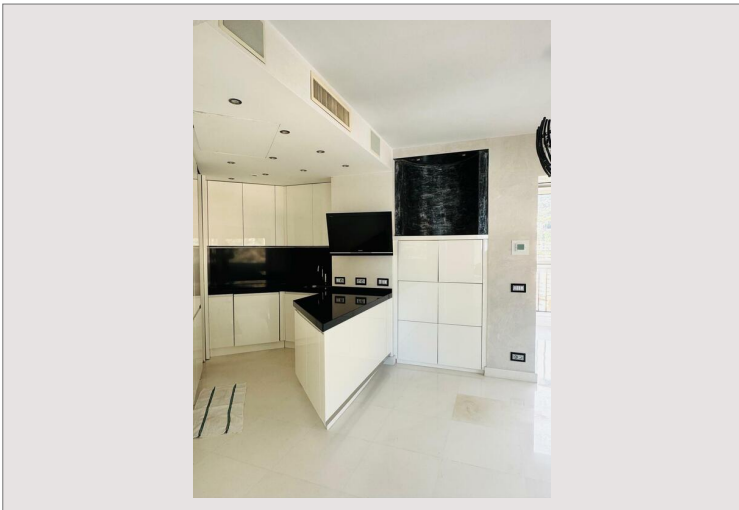


## Penthouse en Duplex d'Exception - Parc Saint Roman





## Penthouse en Duplex d'Exception - Parc Saint Roman





## Penthouse en Duplex d'Exception - Parc Saint Roman

