

EZE- Nouvelle résidence haut standing - Appartement 2 pièces

Vente France

399 000 €

Situé à Èze, au sein d'une résidence intimiste et d'exception offrant des prestations luxueuses ainsi qu'une vue imprenable sur la mer et le village pittoresque d'Èze, découvrez ce charmant appartement de 2 pièces bénéficiant d'un jardin.

Type de produit	Appartement	Nb. pièces	2
Superficie totale	78,92 m ²	Quartier	Èze
Superficie hab.	42,86 m ²	Ville	Èze
Superficie terrasse	8 m ²	Pays	France
Superficie jardin	28,06 m ²	Vue	mer
Exposition	SUD	Etat	Neuf
Etage	rez-de-jardin		

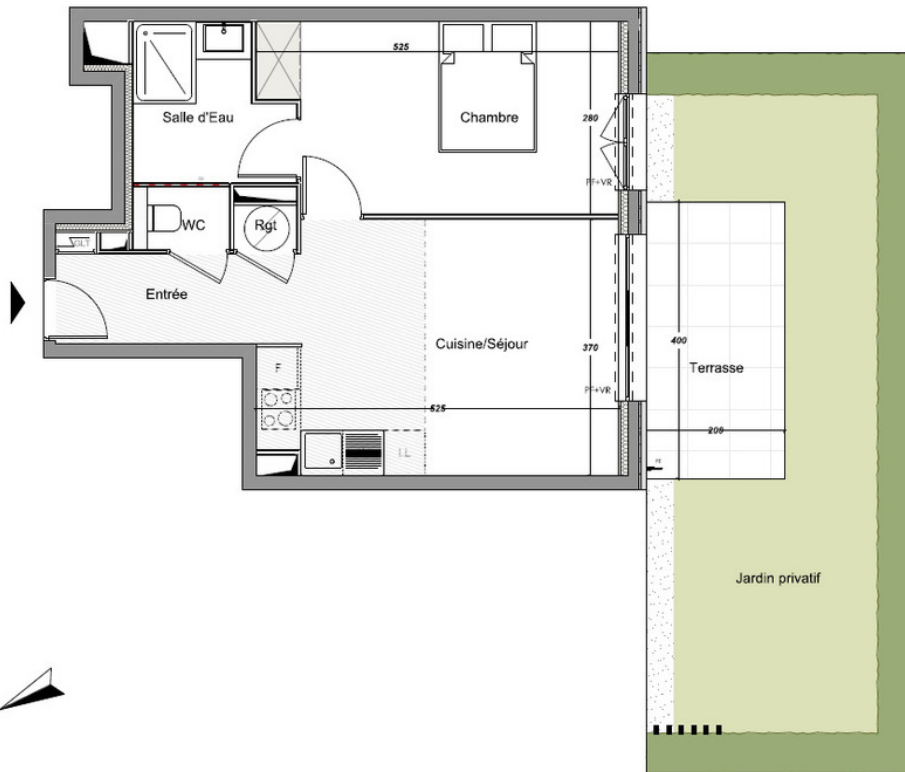
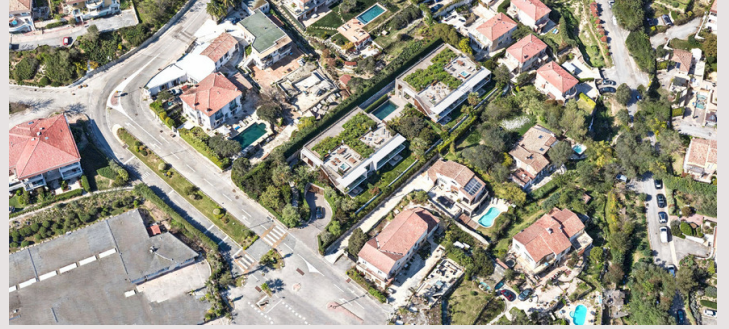
D'une superficie habitable de 42,86 m², il se compose d'une entrée, d'un séjour avec cuisine ouverte, d'une chambre, d'une salle de douche ainsi que de toilettes pour les invités. L'appartement dispose également d'une terrasse de 8 m² et d'un jardin de 28,06 m².

La résidence est répartie en deux bâtiments, mettant à l'honneur les espaces verts et créant une ambiance végétale provençale, qui apporte fraîcheur et ombrage aux jardins. Au cœur de cette nature, une somptueuse piscine et sa plage viennent parfaire ce cadre idyllique, idéal pour se détendre en toute tranquillité.

Un emplacement de parking est également disponible à l'achat en supplément.



EZE- Nouvelle résidence haut standing - Appartement 2 pièces



954/962, Boulevard Maréchal Leclerc 06 360 Eze	LOT A01
APPARTEMENT 2 PIECES-RDJ	
Chambre	13,61
Cuisine/Séjour	19,35
Entrée	3,35
Rgt	0,57
Salle d'Eau	4,73
WC	1,25
TOTAL SURFACE HABITABLE	42,86 m²
Jardin privé	28,06
Terrasse	8,00
TOTAL SURFACE EXTERIEURE	36,06 m²
TOTAL SURFACE UTILE	78,92 m²

Béton thermodynamique
Gaine
Machine à laver
Mosquette
Fosse d'égout
Point d'eau
Porte-fenêtre
Vilet roulant
Tableau électrique

ATELIER ALLIONE
ARCHITECTES

SUD