

## EZE- Nouvelle résidence haut standing - Appartement 3 pièces

Vente France

609 000 €

Situé à Èze, au sein d'une résidence intimiste et d'exception offrant des prestations luxueuses ainsi qu'une vue imprenable sur la mer et le village pittoresque d'Èze, découvrez ce charmant appartement de 3 pièces bénéficiant d'un jardin.

Type de produit	Appartement	Nb. pièces	3
Superficie totale	146,22 m <sup>2</sup>	Nb. chambres	2
Superficie hab.	55,31 m <sup>2</sup>	Nb. parking	1
Superficie terrasse	8 m <sup>2</sup>	Quartier	Èze
Superficie jardin	82,91 m <sup>2</sup>	Ville	Èze
Vue	mer	Pays	France
Exposition	SUD	Etat	Neuf
Etage	rez-de-jardin		

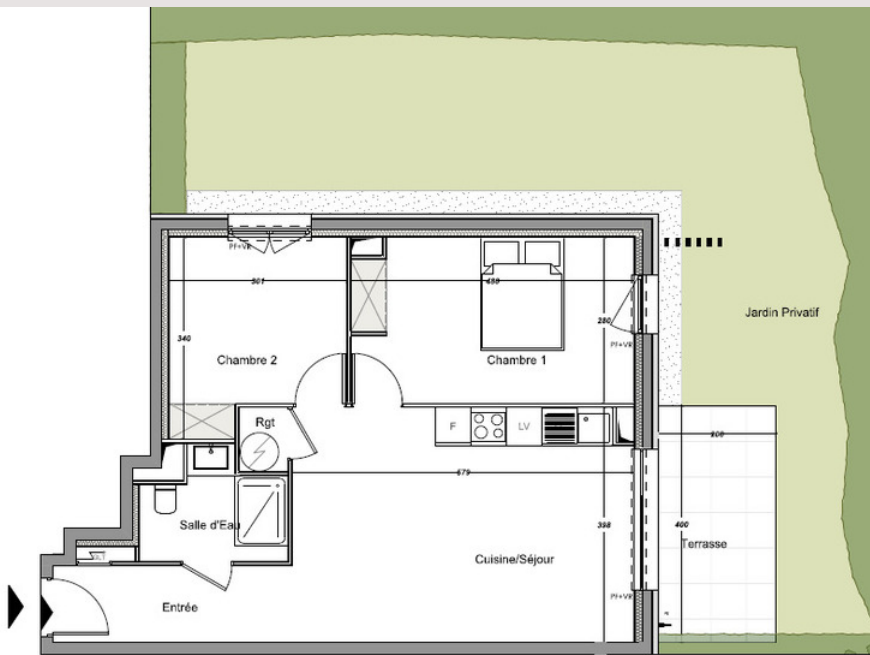
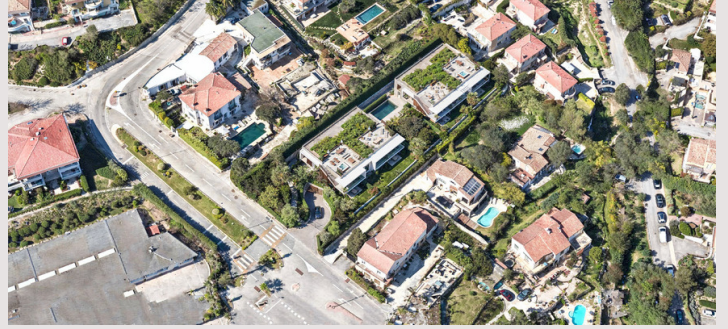
D'une superficie habitable de 55.31 m<sup>2</sup>, il se compose d'une entrée, d'un séjour avec cuisine ouverte, deux chambres, d'une salle de douche ainsi qu'un dégagement. L'appartement dispose également d'une terrasse de 8 m<sup>2</sup> et d'un jardin de 82.91 m<sup>2</sup>.

La résidence est répartie en deux bâtiments, mettant à l'honneur les espaces verts et créant une ambiance végétale provençale, qui apporte fraîcheur et ombrage aux jardins. Au cœur de cette nature, une somptueuse piscine et sa plage viennent parfaire ce cadre idyllique, idéal pour se détendre en toute tranquillité.

Un emplacement de parking vient parfaire le bien.



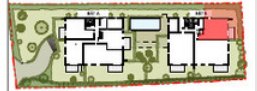
## EZE- Nouvelle résidence haut standing - Appartement 3 pièces



954/962, Boulevard Maréchal Lédéric  
06 360 Eze

LOT B01

### APARTEMENT 3 PIECES-RDJ



Chambre 1	13,22
Chambre 2	9,10
Cuisine/Séjour	22,82
Entrée	5,29
Rgt	0,90
Salle d'Eau	3,98
<b>TOTAL SURFACE HABITABLE</b>	<b>55,31 m<sup>2</sup></b>
Jardin Privatif	82,91
Terrasse	8,00
<b>TOTAL SURFACE EXTERIEURE</b>	<b>90,91 m<sup>2</sup></b>
<b>TOTAL SURFACE UTILE</b>	<b>146,22 m<sup>2</sup></b>

- Balcon thermodynamique
- Balcon
- Machine à laver
- Moustiquaire
- Fumée-Malodor
- Point d'eau
- Porto-extincteur
- Vitesse roulant
- Table électrique

**ATELIER ALLIONE**  
ARCHITECTES