



EZE - VILLA HISTORIQUE - 7 CHAMBRES - VUE MER PANORAMIQUE

Vente France

7 900 000 €

Ancien presbytère de la chapelle datant du XVe siècle, mêlant histoire et élégance, à proximité immédiate des commodités, de la mer et de Monaco.

Nichée au calme, cette demeure bénéficie d'une exposition sud-ouest idéale, offrant luminosité et intimité.

Type de produit	Villa	Nb. pièces	5+
Superficie hab.	460 m ²	Nb. chambres	4
Superficie terrain	2 500 m ²	Ville	Èze
Vue	VUE MER	Pays	France
Exposition	SUD OUEST	Etat	Bon état
Etage	3		

Située dans un environnement paisible et préservé, cette demeure de caractère séduit par son authenticité et son élégance. Baignée de lumière grâce à son exposition sud-ouest, elle offre une intimité totale, sans vis-à-vis.

Pierres apparentes, voûtes anciennes et volumes généreux racontent l'histoire d'un lieu unique. Le grand salon et les chambres conservent cette atmosphère chaleureuse et intemporelle. Une dépendance attenante, accessible par un charmant patio, vient compléter harmonieusement la maison principale, offrant un espace supplémentaire pour accueillir famille ou invités en toute indépendance.

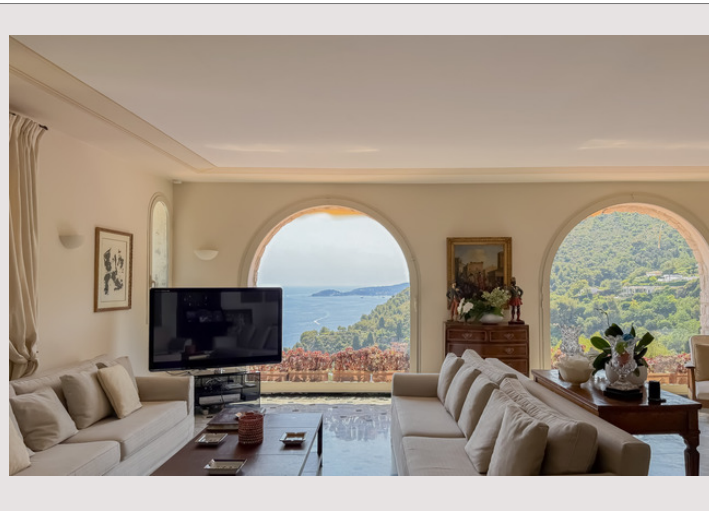
D'une surface d'environ 460 m², la propriété s'ouvre sur un panorama exceptionnel, avec une vue plongeante sur la Méditerranée et le prestigieux Saint-Jean-Cap-Ferrat.

Le terrain de plus de 2000 m², entièrement paysagé, abrite de belles terrasses, une piscine, une cuisine d'été et un espace détente à l'abri des regards. Un appartement indépendant pour le personnel, un garage fermé et plusieurs places de stationnement extérieures complètent les prestations.

Une propriété rare, à quelques pas de Monaco, alliant histoire, confort et un cadre de vie privilégié.

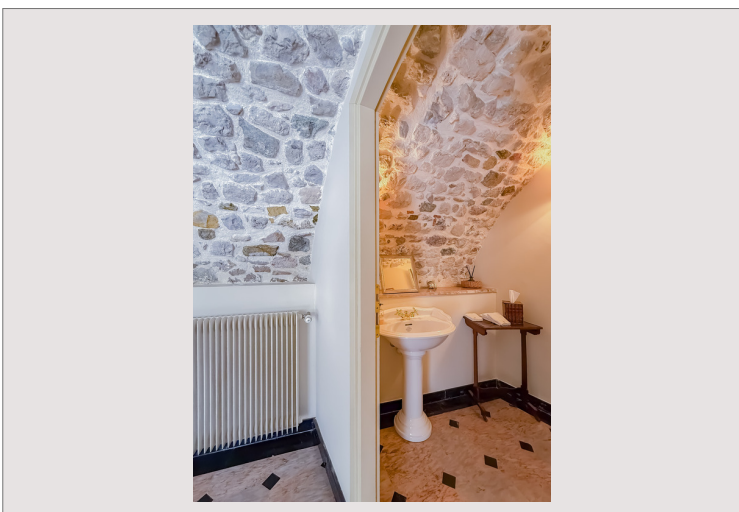
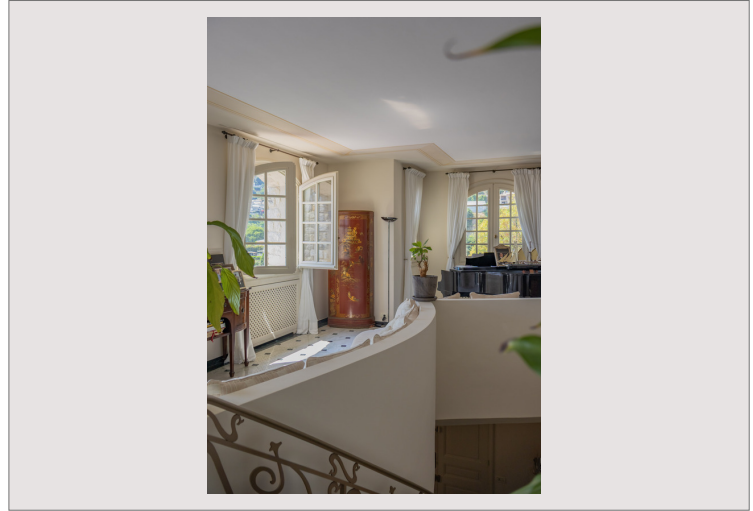


EZE - VILLA HISTORIQUE - 7 CHAMBRES - VUE MER PANORAMIQUE





EZE - VILLA HISTORIQUE - 7 CHAMBRES - VUE MER PANORAMIQUE



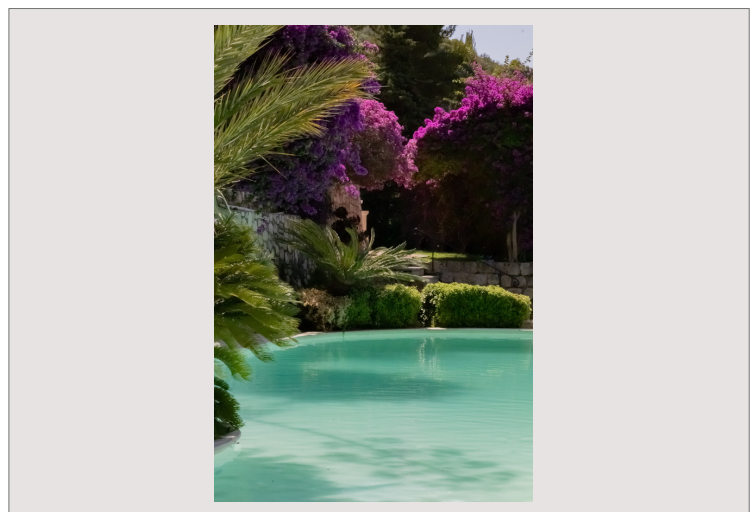
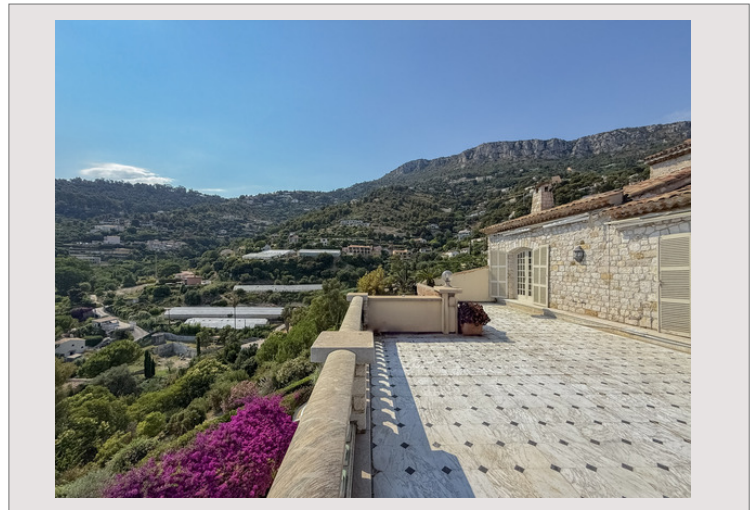
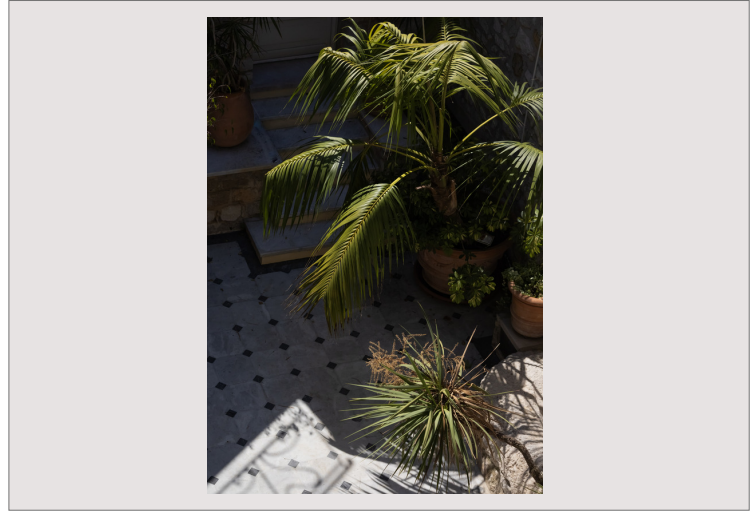


EZE - VILLA HISTORIQUE - 7 CHAMBRES - VUE MER PANORAMIQUE





EZE - VILLA HISTORIQUE - 7 CHAMBRES - VUE MER PANORAMIQUE





EZE - VILLA HISTORIQUE - 7 CHAMBRES - VUE MER PANORAMIQUE

