

À VENDRE — ROSA MARIS — 2 PIÈCES AVEC LOGGIA, VUE MER/MONTAGNE

Vente Monaco

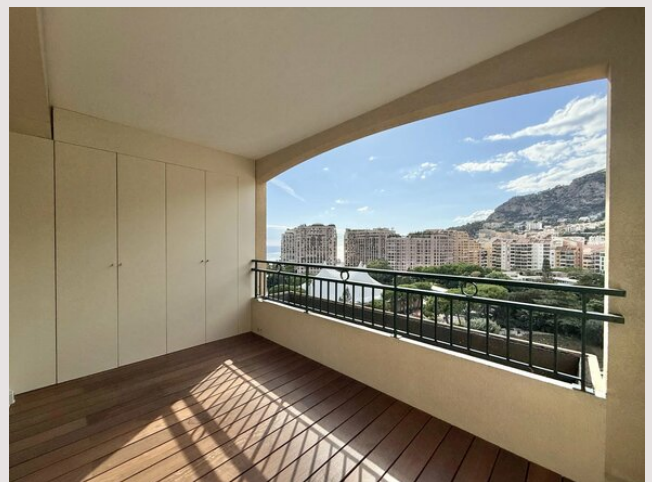
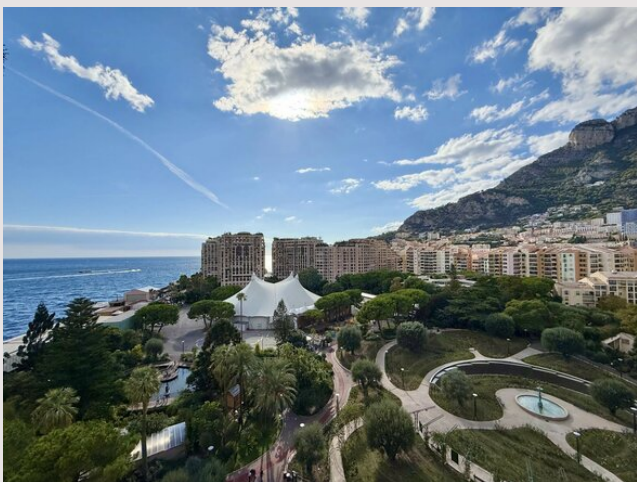
4 950 000 €

Type de produit	Appartement	Nb. pièces	2
Superficie totale	70 m ²	Nb. chambres	1
Superficie hab.	54 m ²	Nb. parking	1
Vue	Vue dégagée	Immeuble	Rosa Maris
		Quartier	Fontvieille

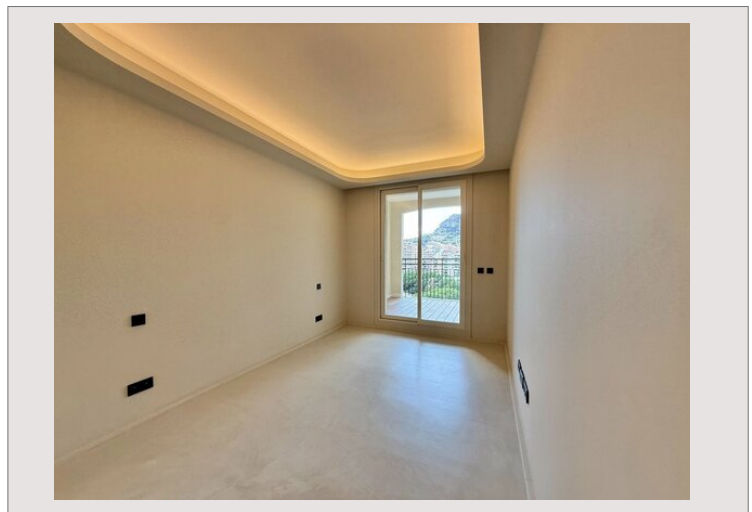
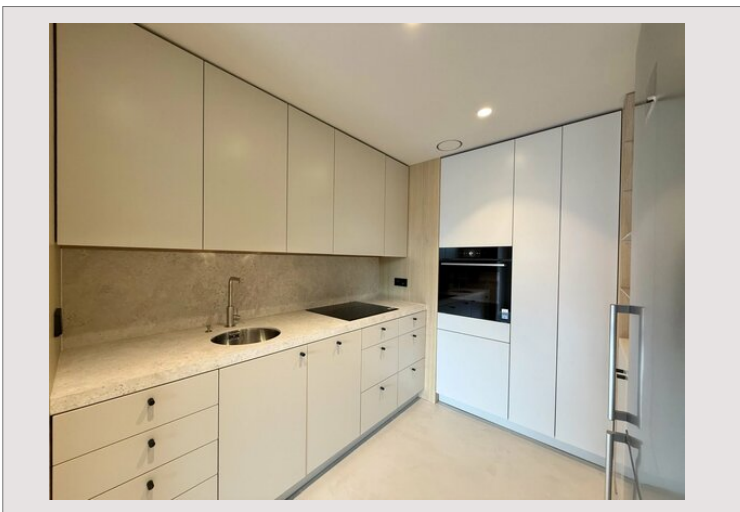
FONTVIEILLE Dans une résidence de standing avec concierge et piscine, au cœur du quartier recherché de Fontvieille, agréable 2 pièces d'une surface totale d'environ 70 m², prolongé par une loggia offrant une vue dégagée sur les montagnes et la mer.

L'appartement se compose d'une entrée avec rangements, d'un séjour lumineux ouvrant sur l'extérieur, d'une cuisine fonctionnelle, d'une chambre confortable, d'une salle de bains et d'une toilette invités. Les volumes sont bien proportionnés et la distribution rationnelle, garantissant un quotidien agréable tant pour un usage résidentiel que pour un investissement locatif de qualité.

Un emplacement de parking vient utilement compléter ce bien au sein d'une copropriété sécurisée, à proximité des commerces, des promenades en bord de mer et des liaisons vers Monaco.



À VENDRE — ROSA MARIS — 2 PIÈCES AVEC LOGGIA, VUE MER/MONTAGNE



À VENDRE — ROSA MARIS — 2 PIÈCES AVEC LOGGIA, VUE MER/MONTAGNE

