

Le Rosa Maris - Avenue des Papalins

Location Monaco

15 000 € / mois

+ Charges : 720 €

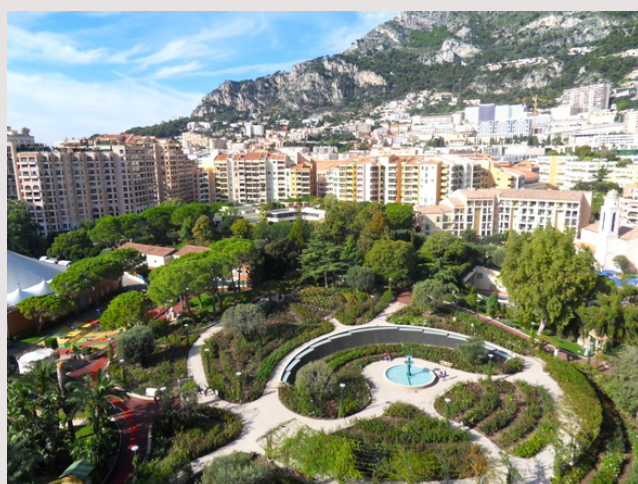
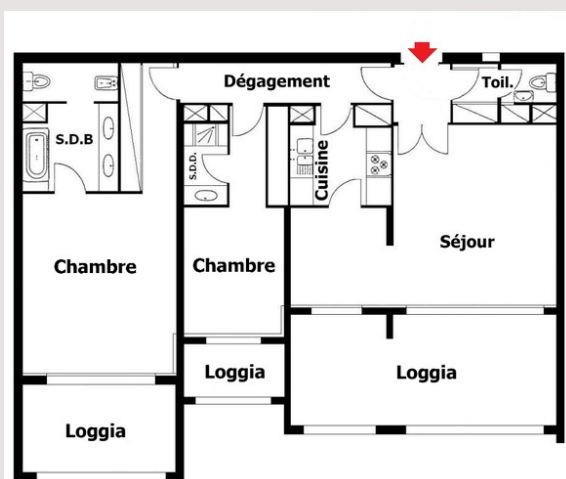
Quartier Fontvieille, bel appartement de 3 PIECES principales sis en étage élevé, jolie vue sur la Roseaie Princesse Grace, piscine privée.

Type de produit	Appartement	Nb. pièces	3
Superficie totale	143,23 m ²	Nb. parking	1
Superficie hab.	100,80 m ²	Nb. caves	1
Superficie terrasse	42,43 m ²	Immeuble	Rosa Maris
Vue	Jolie vue sur la roseaie	Quartier	Fontvieille
Exposition	Ouest		

Hall d'entrée, dégagement, séjour et salle à manger donnant sur loggia, 2 chambres donnant toutes deux sur une loggia, salle de bains complète, salle de douche, toilettes invités, cuisine équipée, rangements, climatisation.



Le Rosa Maris - Avenue des Papalins



Le Rosa Maris - Avenue des Papalins



Le Rosa Maris - Avenue des Papalins



Le Rosa Maris - Avenue des Papalins

