



Condamine : 3 pièces neuf avec parking

Vente Monaco

Prix sur demande

En plein coeur de la Condamine à 2 pas du Port, dans un immeuble avec concierge et parking, spacieux appartement de 3 pièces entièrement rénové.

Type de produit	Appartement	Nb. pièces	3
Superficie totale	113,97 m ²	Nb. chambres	2
Superficie hab.	107,51 m ²	Nb. parking	1
Superficie terrasse	6,46 m ²	Immeuble	Suffren
Vue	ville	Quartier	Condamine
Exposition	ouest	Etat	Neuf
Etage	1	Date de libération	À convenir
Usage mixte	Oui		

Ce bel appartement de 3 pièces entièrement rénové est parfaitement situé dans le quartier de la Condamine avec un parking dans l'immeuble.

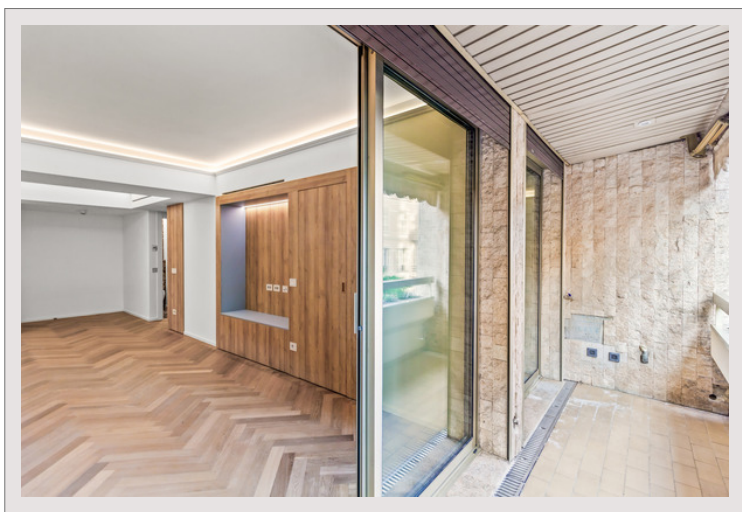
Il se compose :

- entrée
- grand séjour s'ouvrant sur une loggia
- cuisine séparée avec espace buanderie
- toilettes invités
- 1 chambre de maitre avec salle de bain et dressing
- une seconde chambre avec salle de bain et placards

Un parking dans l'immeuble complète le confort de cet appartement.

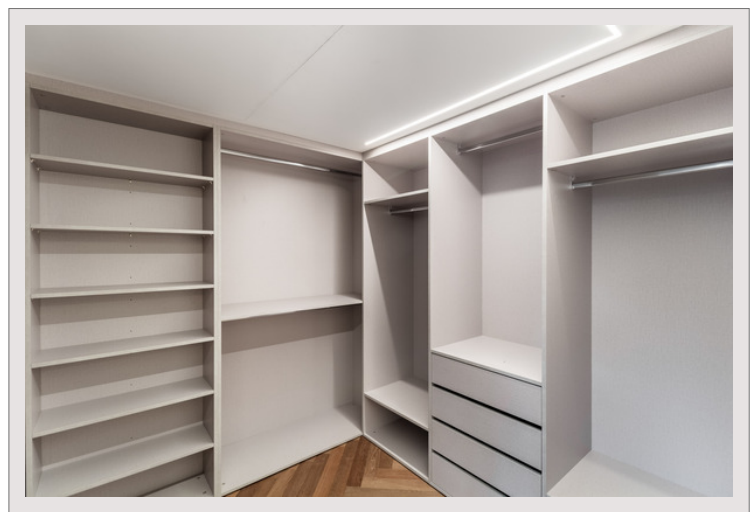


Condamine : 3 pièces neuf avec parking



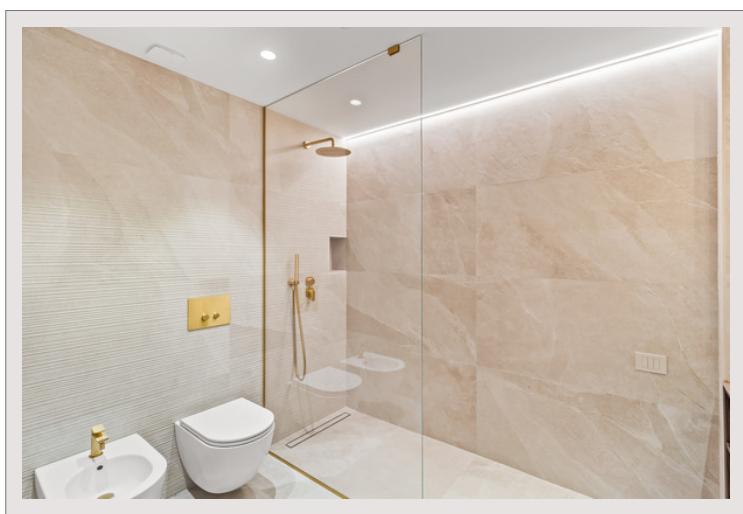
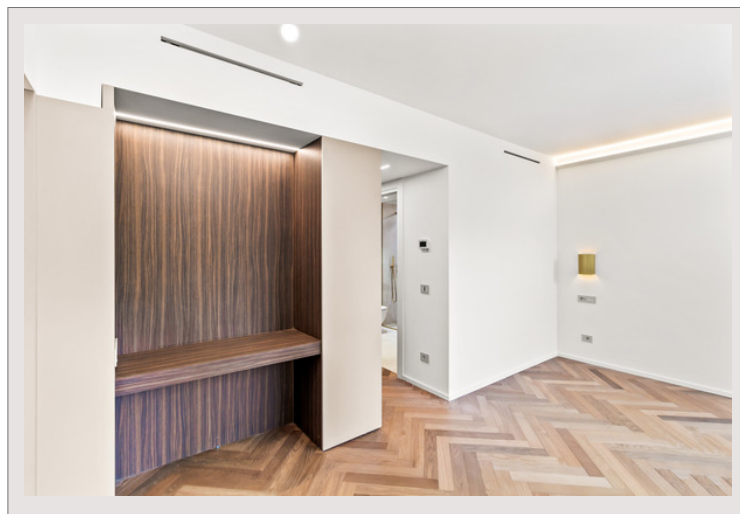


Condamine : 3 pièces neuf avec parking



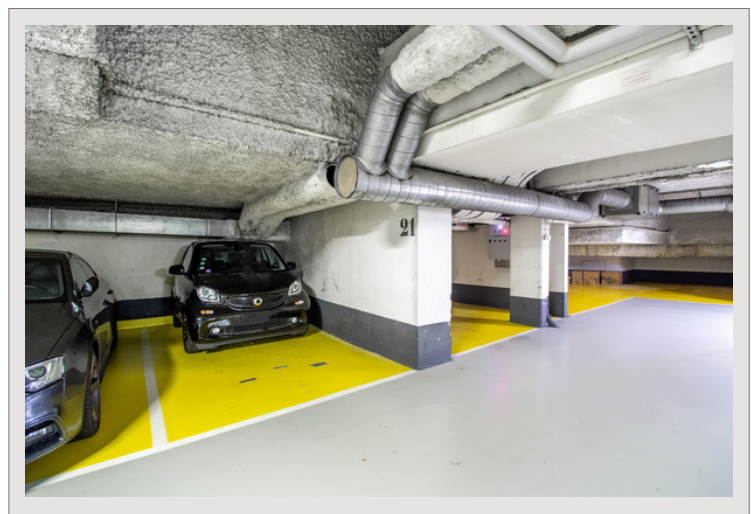
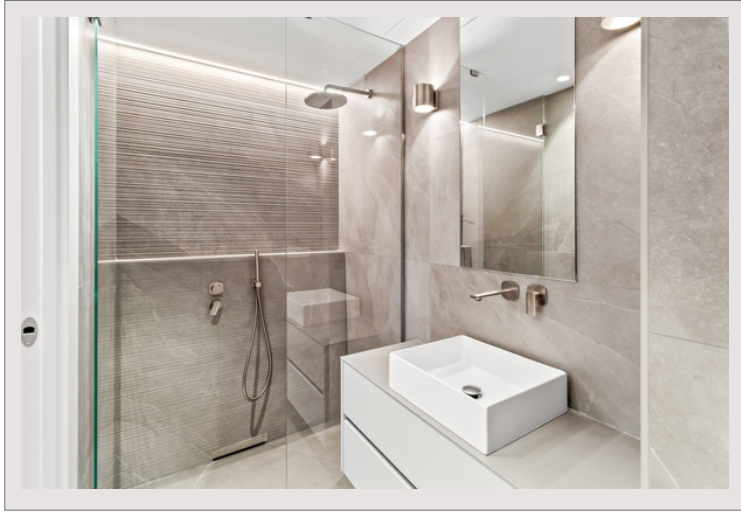


Condamine : 3 pièces neuf avec parking





Condamine : 3 pièces neuf avec parking





Condamine : 3 pièces neuf avec parking

