

Château Périgord - Proche Larvotto

Vente Monaco

Co-Exclusivité

11 700 000 €

Un appartement unique, pensé dans les moindres détails, proposé clé en main au cœur d'une résidence de grand standing avec conciergerie et piscine.

Type de produit	Appartement	Nb. pièces	4
Superficie totale	177 m ²	Nb. chambres	3
Superficie hab.	147 m ²	Immeuble	Château Perigord
Superficie terrasse	30 m ²	Quartier	La Rousse - Saint Roman
Etat	Prestations luxueuses	Meublé	Oui

Situé au cœur d'une résidence de grand standing avec conciergerie 24h/24, piscine et parkings invités, cet appartement d'exception aux prestations rares a été pensé comme une véritable œuvre d'architecture intérieure, et est proposé clé en main, entièrement meublé.

Le double séjour, habillé d'un parquet en noyer massif, séduit par ses volumes et son élégance contemporaine. Le séjour s'ouvre sur une grande terrasse aux volumes généreux, prolongement naturel de l'espace de vie, avec une splendide vue.

L'espace de réception est sublimé par bar moderne avec cave à vin, un mur végétalisé et appliques murales exclusives, créant une atmosphère à la fois chaleureuse et contemporaine.

La cuisine entièrement réalisée en marbre, avec habillages en travertin, est équipée d'électroménagers haut de gamme, alliant parfaitement fonctionnalité et esthétisme et se prolongeant par une spacieuse salle à manger.

L'espace nuit offre un niveau de prestations rare :

- Deux grandes chambres, chacune disposant de nombreux rangements sur mesure et d'un espace bureau dédié,
- Deux salles de douches contemporaines en marbre, dont l'une est équipée d'un hammam, conçue comme un véritable spa privé,
- Une suite master avec dressing sur mesure, toilettes individuelles et salle de bains moderne, offrant une vue mer depuis la baignoire.

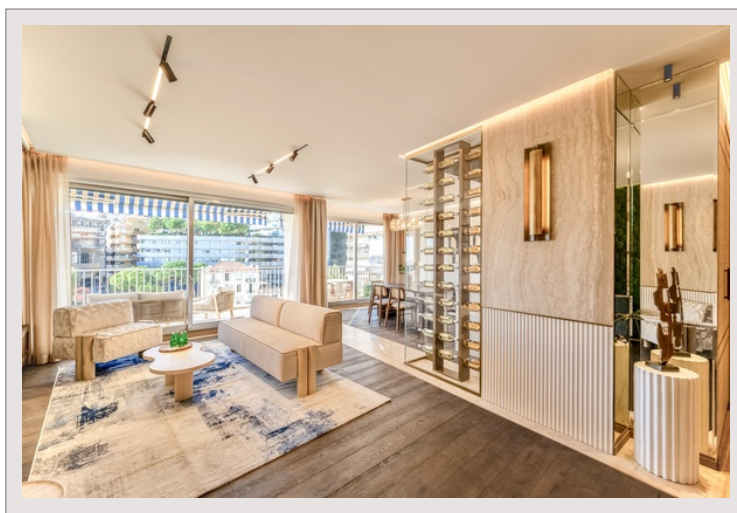
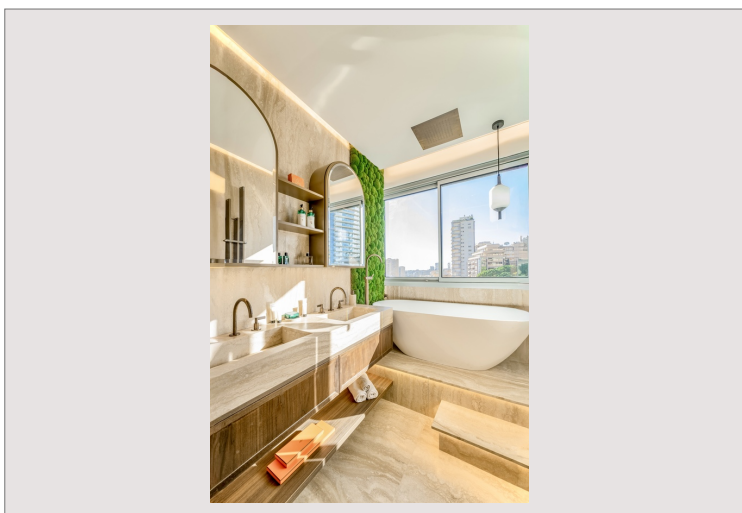
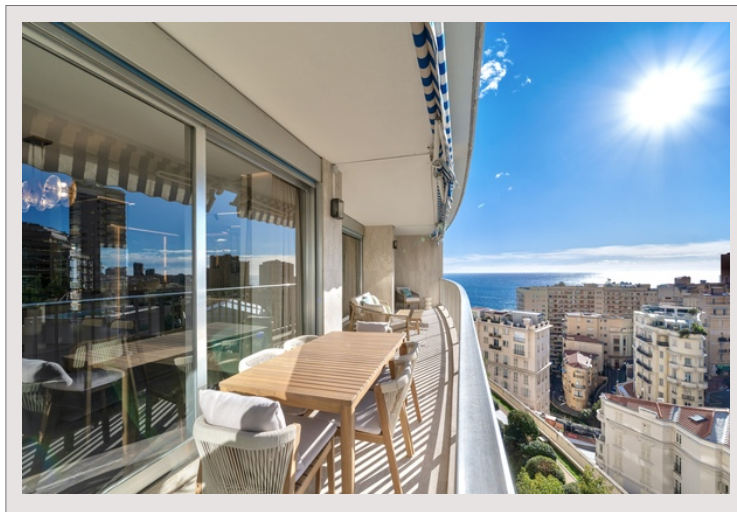
Une buanderie indépendante, discrètement située à l'écart des espaces de vie, offre un confort d'usage optimal. Les toilettes invités ont été élégamment aménagés, habillés de matériaux nobles.

L'appartement bénéficie d'une domotique intégrale, permettant un pilotage centralisé de l'éclairage et du confort au quotidien.

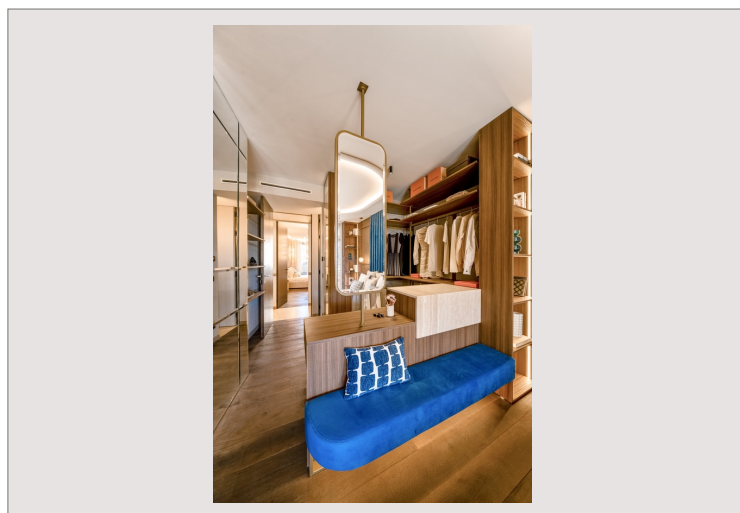
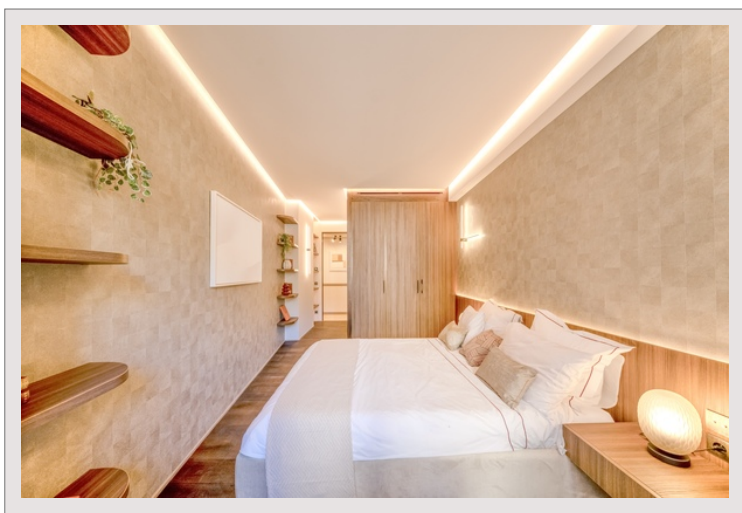
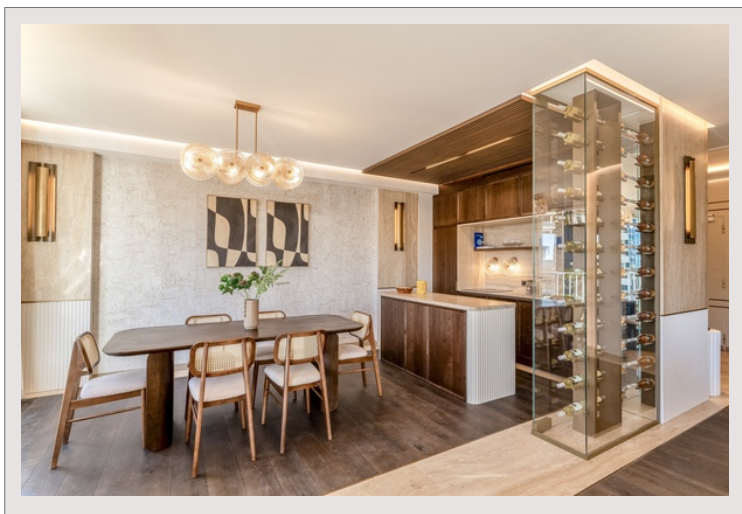
Cet appartement unique, vendu clé en main, entièrement meublé et décoré avec soin, s'adresse à une clientèle exigeante à la recherche d'un bien rare, prêt à vivre immédiatement.

Un emplacement de parking est disponible à la location au sein de la résidence.

Château Périgord - Proche Larvotto



Château Périgord - Proche Larvotto



Château Périgord - Proche Larvotto

