

## Mareterra- Vaste appartement en front de mer

Vente Monaco

Prix sur demande

Immeuble prestigieux récemment construit

Type de produit	Appartement	Nb. pièces	4
Superficie totale	679 m <sup>2</sup>	Nb. chambres	3
Superficie hab.	528 m <sup>2</sup>	Nb. parking	3
Superficie terrasse	151 m <sup>2</sup>	Nb. caves	1
Vue	Mer panoramique	Immeuble	Le Renzo
Exposition	sud	Quartier	Anse du Portier
Etat	Neuf		

Mareterra : Situé dans le nouveau quartier de l'Anse du Portier, le Renzo offre à ses résidents les aménagements les plus modernes et les plus élégants, leur assurant un grand confort grâce son service de conciergerie et de sécurité 24/24, 7/7, sa piscine d'eau de mer, sa salle de réunion, son lounge, sa salle de sport hammam et sauna, son service voiturier.

L'appartement d'angle et traversant baigné de lumière face à la mer, bénéficiant de la meilleure position, s'ouvre sur de vastes terrasses proposant une vue à 360°.

Un grand salon tripartite, offre la possibilité de moduler plusieurs espaces de réception (salon, salle à manger, bureau).

La cuisine indépendante est équipée d'électroménager aux plus hauts standards.

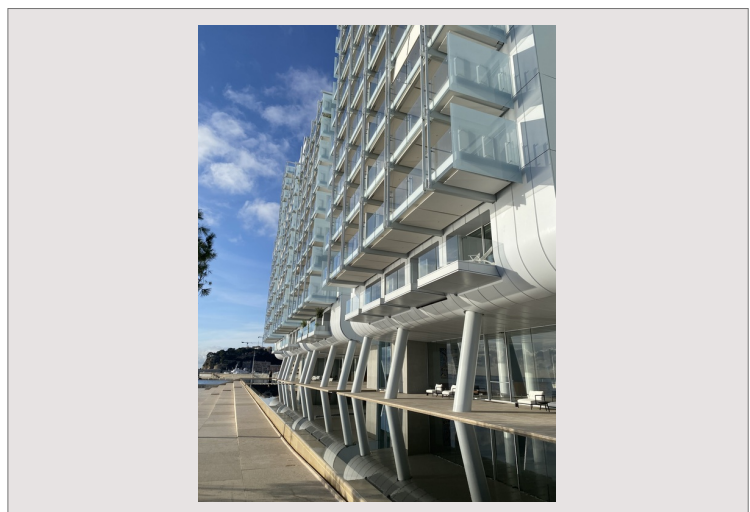
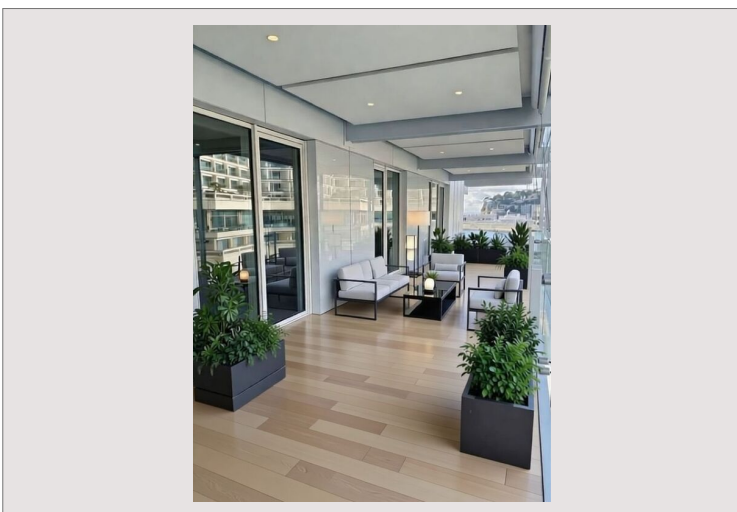
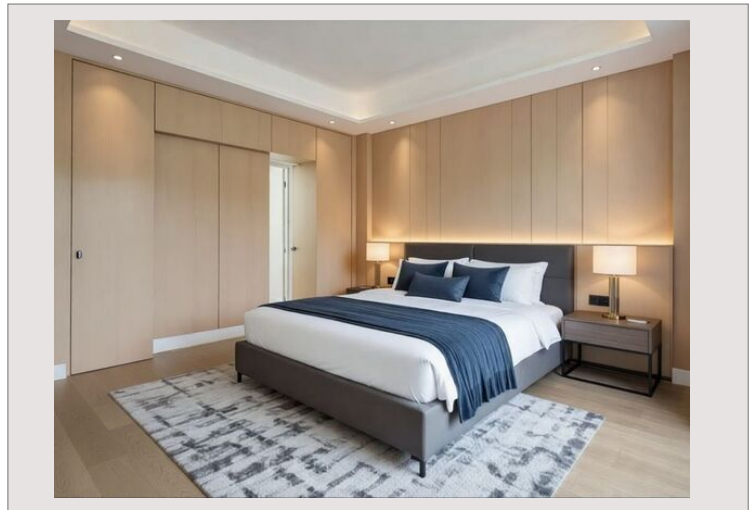
Suite principale avec 2 dressings aménagés, un grande salle de bains avec grande douche à l'italienne, 2 toilettes séparées. Coffre fort. Vaste terrasse.

2 chambres invités avec leur dressing et leur salle de bains et douche, ouvrant sur une terrasse.

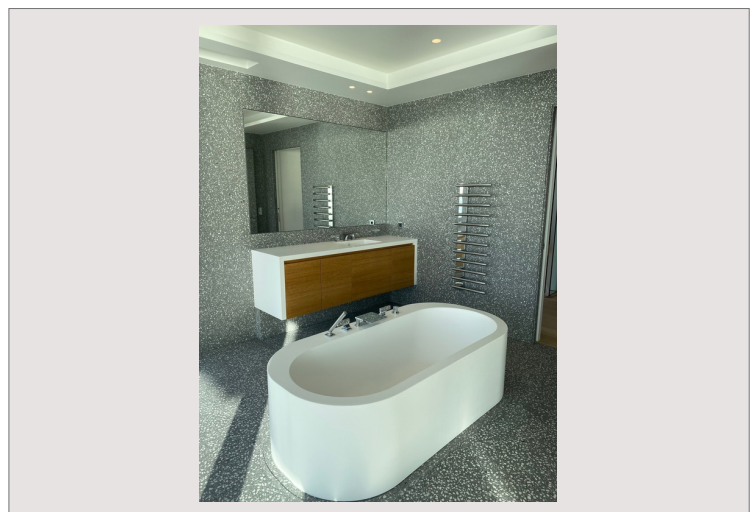
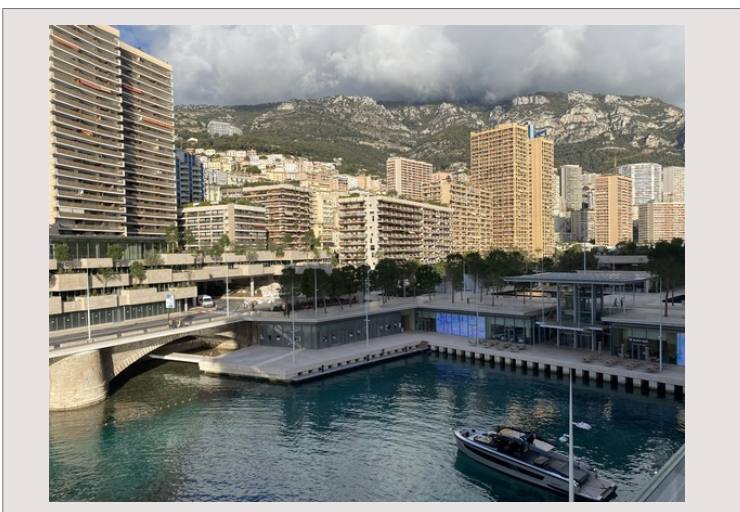
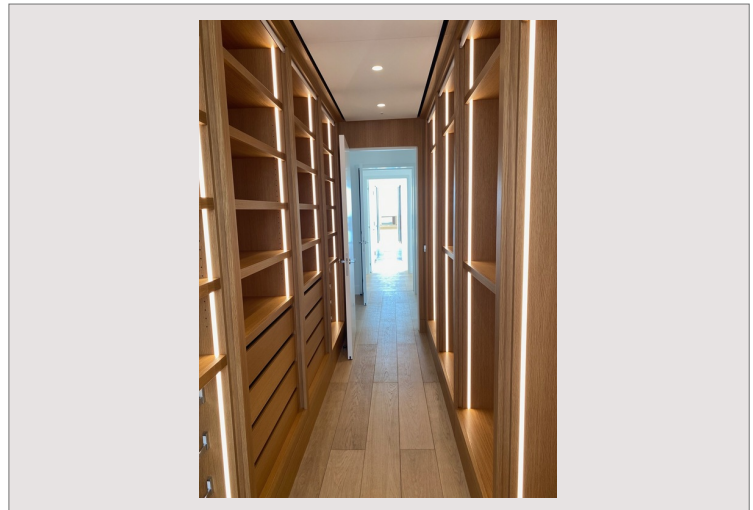
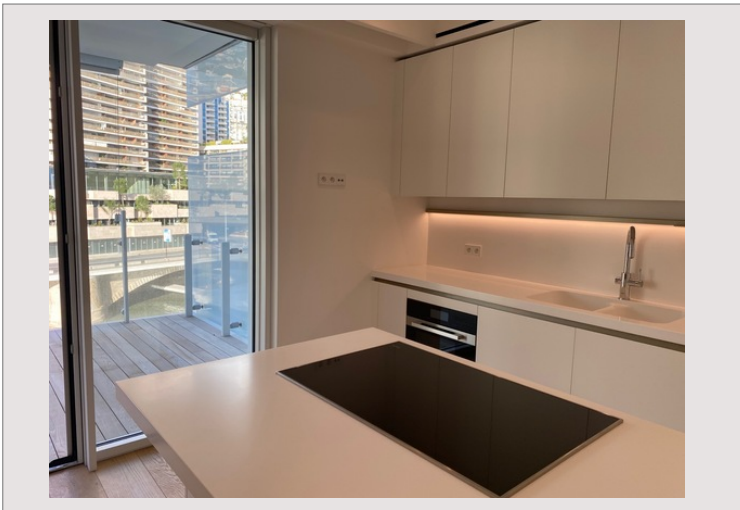
Domotique, stores occultants, air conditionné, entrée principale et entrée de service, portes blindées.

(Ameublement par IA)

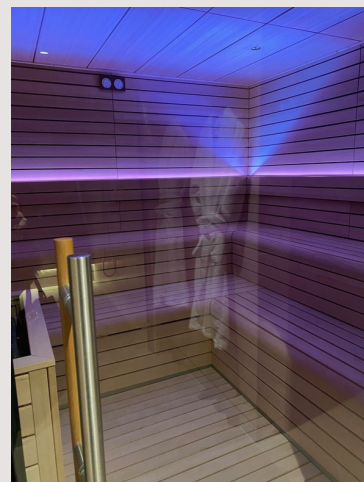
## Mareterra- Vaste appartement en front de mer



## Mareterra- Vaste appartement en front de mer



## Mareterra- Vaste appartement en front de mer



## Mareterra- Vaste appartement en front de mer

