

**SUPERBE 1 CHAMBRE | ENSOLEILLÉ, GRANDE TERRASSE, PARKING ET  
CONCIERGE**

**Vente Monaco**

**3 390 000 €**

Type de produit	Appartement	Nb. pièces	2
Superficie totale	73 m <sup>2</sup>	Nb. chambres	1
Superficie hab.	60 m <sup>2</sup>	Nb. parking	1
Superficie terrasse	13 m <sup>2</sup>	Immeuble	Château Amiral
Vue	Vers le Larvotto	Quartier	La Rousse - Saint Roman
Exposition	Sud	Etat	Rénové
Etage	-	Date de libération	Quickly
Usage mixte	Oui	Meublé	Oui

Cet appartement lumineux et aéré dispose d'une cuisine américaine magnifiquement finie avec des appareils intégrés, d'un coin repas et d'un salon avec de nombreux rangements. Une terrasse orientée au sud crée un bel espace pour socialiser et divertir les invités la majeure partie de l'année !

À côté se trouve une chambre spacieuse avec des placards et un autre grand placard / dressing est situé dans le couloir. Une salle de bains moderne intelligemment placée et des toilettes séparées mènent au couloir.

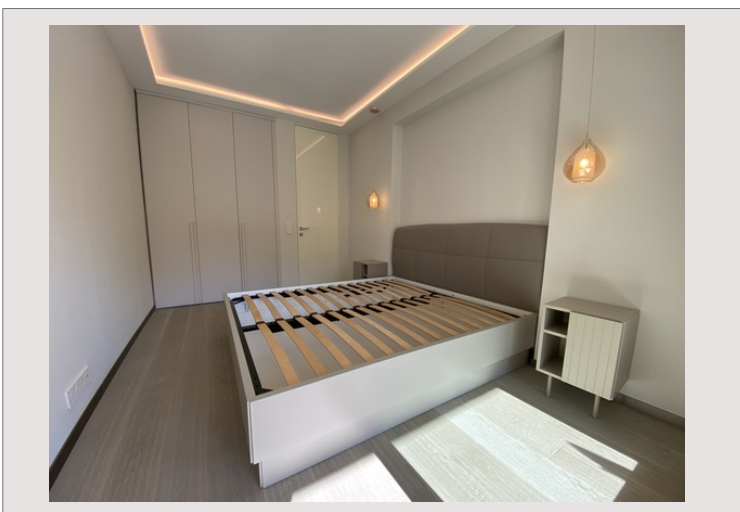
La propriété comprend de superbes planchers en bois naturel et des luminaires sur mesure.

Une place de parking dans le bâtiment est incluse.

Le bâtiment est très bien entretenu et comprend un concierge, 2 entrées pratiques, l'une vers la plage du Larvotto avec tous ses restaurants et boutiques, et l'autre comme Boulevard d'Italie, et ses espaces commerciaux et résidentiels.

La résidence Château Amiral est située à 5 minutes en bus du casino principal et à quelques pas des meilleurs restaurants, des clubs de renommée mondiale et des boutiques de créateurs.

## SUPERBE 1 CHAMBRE | ENSOLEILLÉ, GRANDE TERRASSE, PARKING ET CONCIERGE



**SUPERBE 1 CHAMBRE | ENSOLEILLÉ, GRANDE TERRASSE, PARKING ET  
CONCIERGE**

