

RESIDENCE HEMERA : 2PIECES - NEUF - VUE MER - PARKING
Location Monaco
Exclusivité
10 500 € / mois

+ Charges : 420 €

Au sein d'une résidence neuve avec service de conciergerie, idéalement située en plein coeur de la Condamine à proximité immédiate de toutes les commodités.

Type de produit	Appartement	Nb. pièces	2
Superficie totale	95 m ²	Nb. chambres	1
Superficie hab.	72,50 m ²	Nb. parking	1
Superficie terrasse	22,50 m ²	Nb. caves	1
Vue	Vue mer	Quartier	Condamine
Exposition	Sud ouest	Ville	Monaco
Etat	Neuf	Etage	14
Date de libération	Libre		

Situé au 14^e étage de la toute dernière et élégante résidence Héméra, ce spacieux 2 pièces se compose :

d'une entrée avec rangements, d'un vaste séjour lumineux ouvrant sur une terrasse offrant une vue sur la mer, d'une cuisine entièrement équipée, ainsi que d'un toilette indépendant.

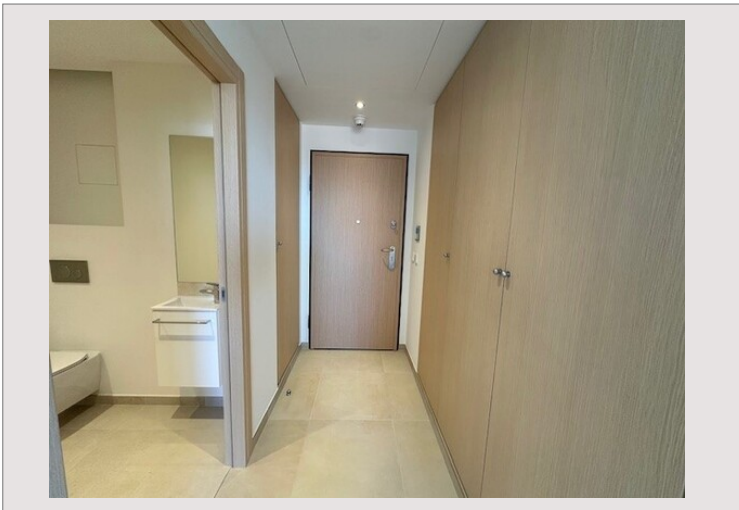
L'espace nuit comprend une chambre avec dressing et une salle de bains avec toilette.

L'appartement est entièrement neuf et bénéficie de prestations modernes telles que la climatisation réversible et la domotique.

Un parking ainsi qu'une cave dans l'immeuble viennent compléter ce bien.



RESIDENCE HEMERA : 2PIECES - NEUF - VUE MER - PARKING



RESIDENCE HEMERA : 2PIECES - NEUF - VUE MER - PARKING

