



FONTVIEILLE - GRAND APPARTEMENT VU SUR LE PORT - GIORGIONE

Vente Monaco

Exclusivité

13 900 000 €

Une adresse rare à Fontvieille : appartement traversant entièrement rénové, bénéficiant d'une vue sur le Port, de prestations haut de gamme et d'un environnement calme à proximité immédiate de toutes les commodités.

Type de produit	Appartement	Nb. pièces	4
Superficie totale	241 m ²	Nb. chambres	3
Superficie hab.	183 m ²	Nb. parking	1
Superficie terrasse	14,40 m ²	Nb. caves	1
Superficie jardin	43,60 m ²	Immeuble	Giorgione
Vue	Mer, Port de Fontvieille et Rocher	Quartier	Fontvieille
Exposition	EST / SUD-EST & OUEST	Etat	Prestations luxueuses
Date de libération	Immédiatement	Usage mixte	Oui
Meublé	Oui		

Idéalement situé dans l'un des quartiers les plus prisés, sur le port de Fontvieille, cet appartement bénéficie d'un emplacement privilégié au sein d'une résidence en première ligne face à la mer, offrant un environnement calme et recherché. À proximité immédiate des commerces, établissements scolaires, transports et espaces verts, il constitue un lieu de vie parfait pour une famille en quête de confort et de praticité.

Ce superbe 4 pièces traversant a fait l'objet d'une rénovation complète avec des matériaux de grande qualité, mettant en valeur des finitions raffinées et un souci du détail particulièrement soigné. Sa situation en front de mer permet de profiter d'une agréable vue dégagée sur la Marina ainsi que sur le Rocher.

L'appartement s'ouvre sur une entrée accueillante menant à un vaste séjour lumineux, prolongé par une loggia offrant un bel espace de détente face à la mer. La cuisine, entièrement équipée avec des appareils haut de gamme, allie fonctionnalité et esthétique.

L'espace nuit, orienté à l'Ouest, se compose d'une suite parentale avec salle de bains et salle d'eau, garantissant intimité et confort, ainsi que de deux autres chambres disposant chacune de leur salle de douche. L'une d'elles bénéficie également d'un accès à une seconde loggia. Un toilette invités vient compléter l'ensemble. De nombreux rangements intégrés optimisent parfaitement les volumes.

Un emplacement de parking ainsi qu'une cave viennent parfaire ce bien aux prestations complètes.

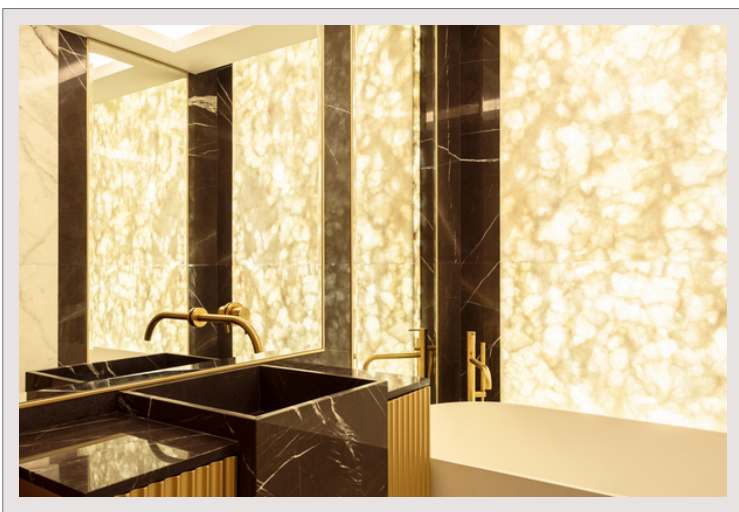
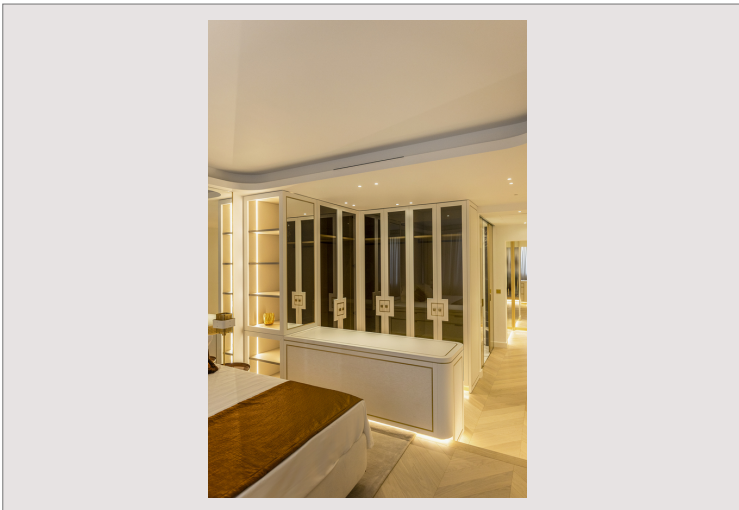


FONTVIEILLE - GRAND APPARTEMENT VU SUR LE PORT - GIORGIONE



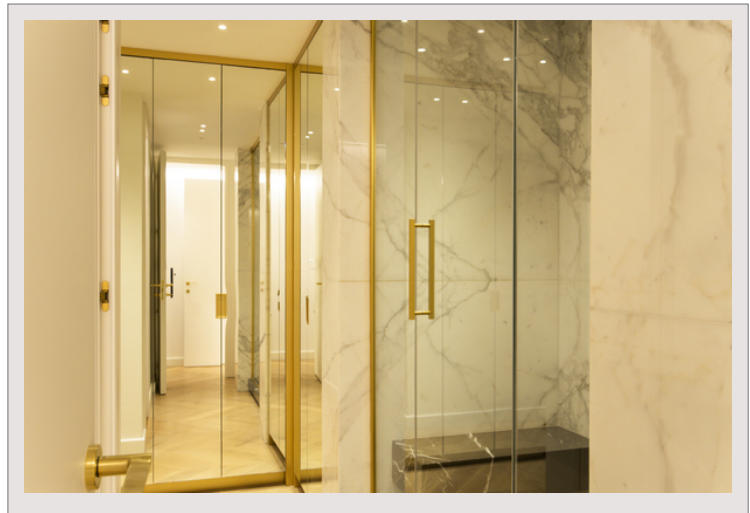
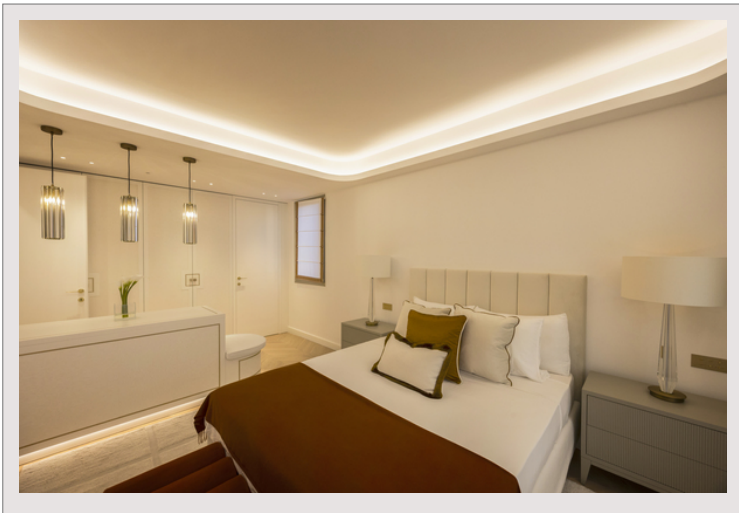
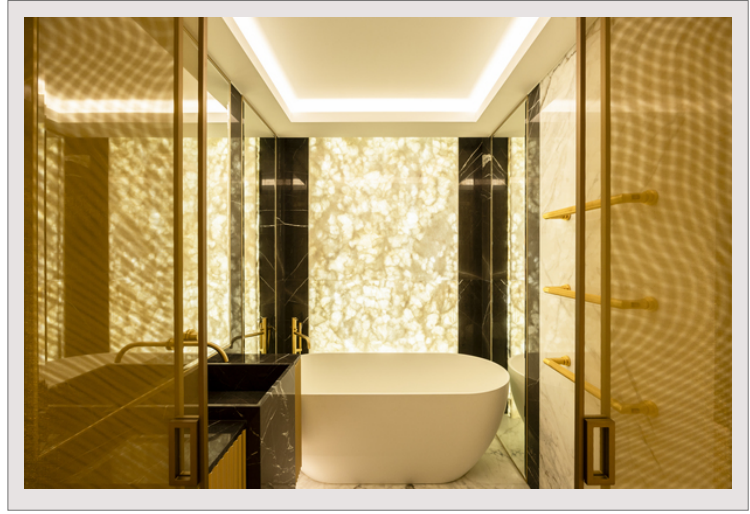
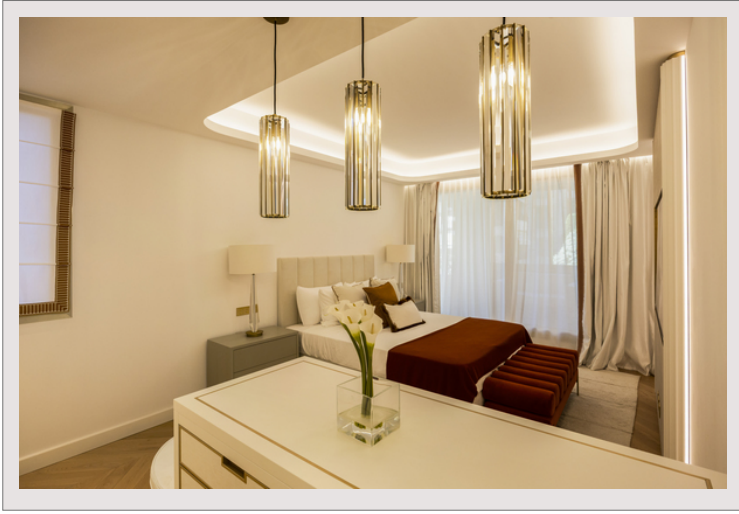


FONTVIEILLE - GRAND APPARTEMENT VU SUR LE PORT - GIORGIONE





FONTVIEILLE - GRAND APPARTEMENT VU SUR LE PORT - GIORGIONE





FONTVIEILLE - GRAND APPARTEMENT VU SUR LE PORT - GIORGIONE

