

## Co-exclusivité - TOUR ODEON - Exceptionnel Duplex

Vente Monaco

**Co-Exclusivité**

Prix sur demande

Plongez dans l'univers du luxe absolu et élevez votre quotidien à des sommets inégalés en découvrant l'exceptionnelle Tour Odéon.

Ce prestigieux appartement en duplex, d'une superficie de 1175m<sup>2</sup> et de 7 pièces, incarne le raffinement, un écrin de tranquillité et de bien-être au cœur de l'une des adresses les plus convoitées de la Principauté. Véritable chef-d'œuvre architectural, cet appartement se trouve dans un immeuble exceptionnel et bénéficie d'une vue imprenable et panoramique sur la mer Méditerranée.

Au sein de cette résidence d'exception, vous accédez à un ensemble de services haut de gamme, conçus pour répondre à tous vos désirs et besoins. Un service de conciergerie personnalisé se tient à votre disposition, tandis qu'un service de voiturier et une navette privée facilitent vos déplacements. Pour vous ressourcer, un spa avec piscine intérieure vous invite à l'évasion. Un room-service exclusif issu du restaurant Cipriani vous est proposé.

Ce bien d'exception se distingue également par son aménagement intérieur, où chaque détail a été pensé pour allier l'esthétisme à la technologie de pointe. Les deux étages de cet appartement raffiné vous plongent dans un décor somptueux, où le luxe se marie avec des équipements domotiques dernier cri. Un espace de vie où l'élégance, la modernité et la fonctionnalité se rencontrent pour créer une atmosphère sans pareille.

Type de produit	Duplex	Nb. pièces	5+
Superficie totale	1 175 m <sup>2</sup>	Nb. chambres	5
Superficie hab.	880 m <sup>2</sup>	Nb. parking	+5
Superficie terrasse	295 m <sup>2</sup>	Immeuble	Tour Odéon
Vue	Panoramique	Quartier	La Rousse - Saint Roman
Exposition	Sud-ouest	Etat	Neuf
Etage	43	Date de libération	Libre
Charges annuelles	60 000 €		

Au 43ème étage de ce bien d'exception, vous découvrirez un espace de vie raffiné et d'une rare élégance. Un hall d'entrée majestueux vous accueille, ouvrant sur un double séjour spacieux, baigné de lumière naturelle, idéal pour recevoir. La salle à manger, également généreusement proportionnée, vous invite à partager des repas dans un décor épuré et contemporain.

La cuisine, entièrement équipée et dotée d'un office attenant allie design moderne et fonctionnalité. Pour les moments de détente, une salle est dédiée au home cinéma. Un bureau élégant complète cet étage avec raffinement.

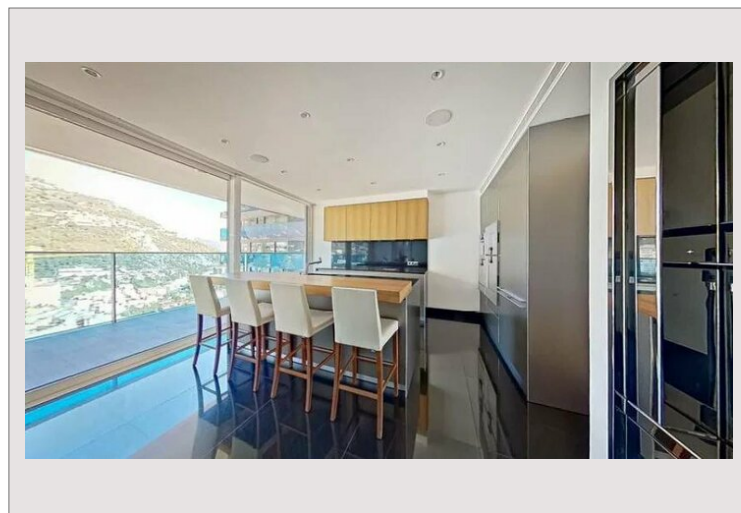
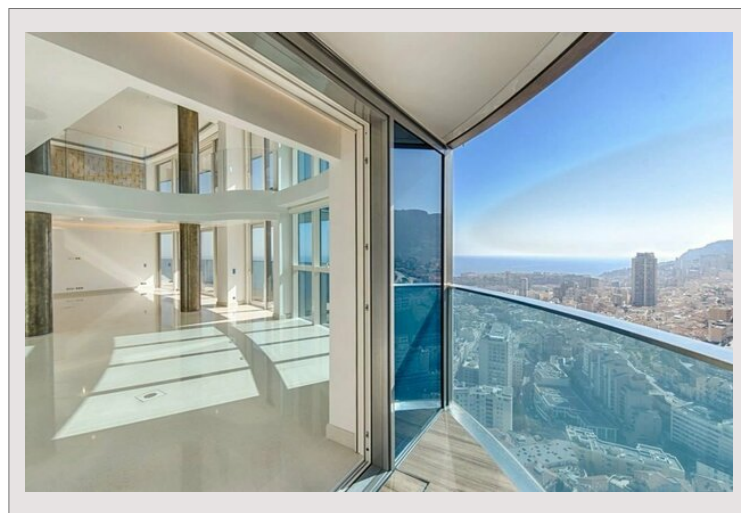
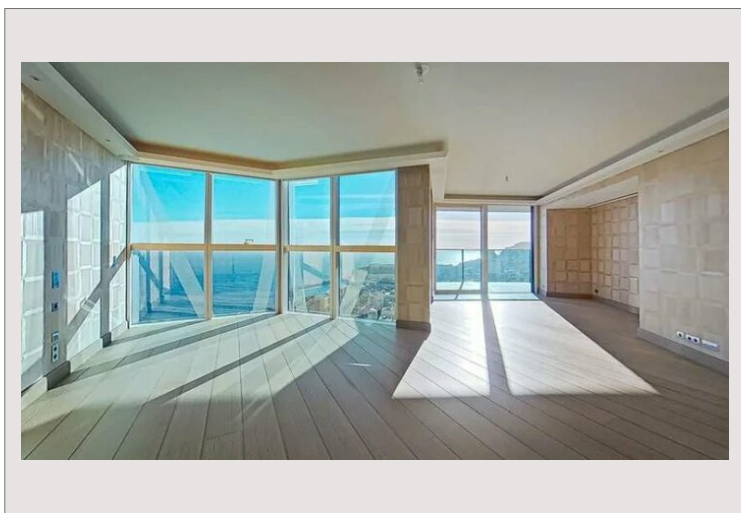
La chambre principale, un véritable cocon de luxe, dispose de son propre dressing spacieux et d'une salle de bains en suite.

Au 44ème étage, l'élégance se poursuit avec un vaste séjour, idéalement conçu pour offrir un cadre de vie exceptionnel. La chambre de maître, véritable suite royale, est dotée de grands dressings et d'une somptueuse salle de bains en suite. Deux autres chambres spacieuses, chacune avec sa salle de bains en suite, assurent

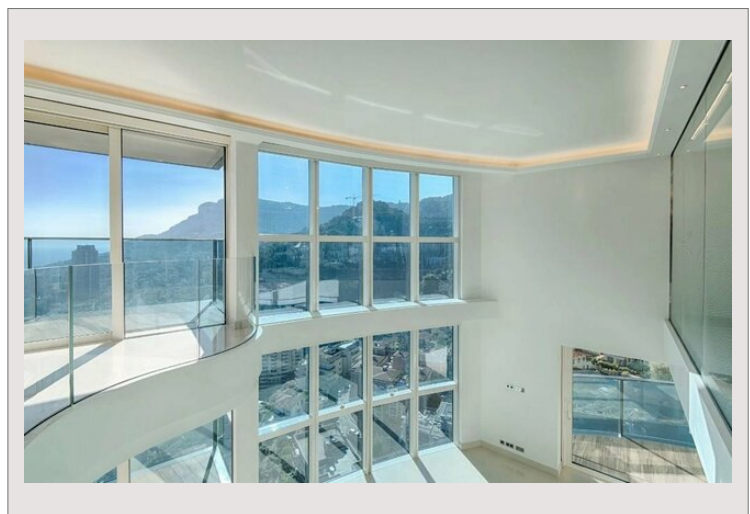
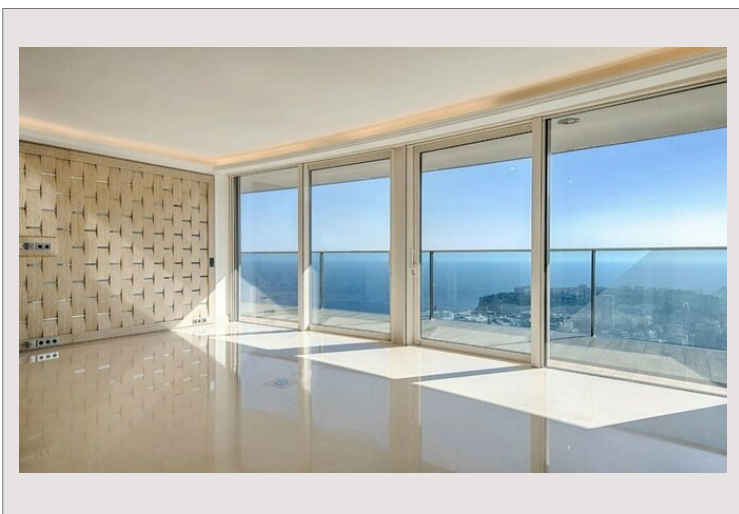
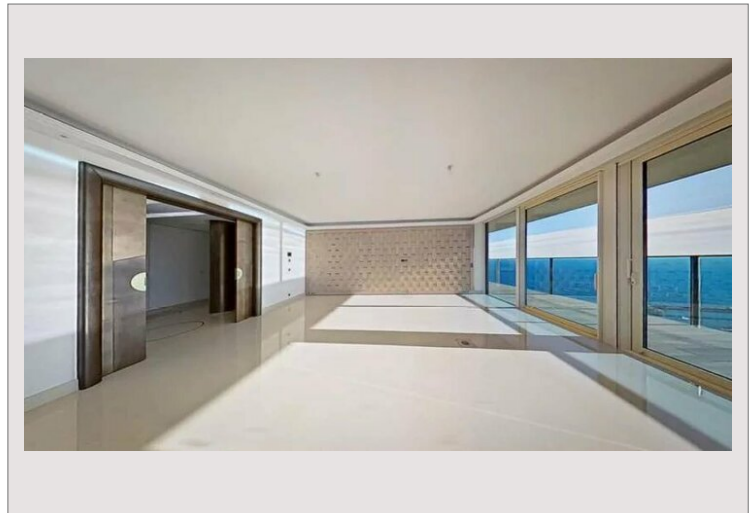
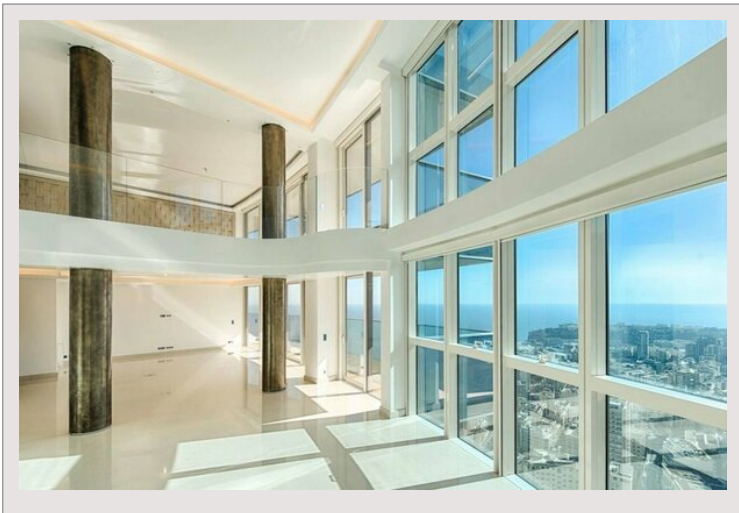
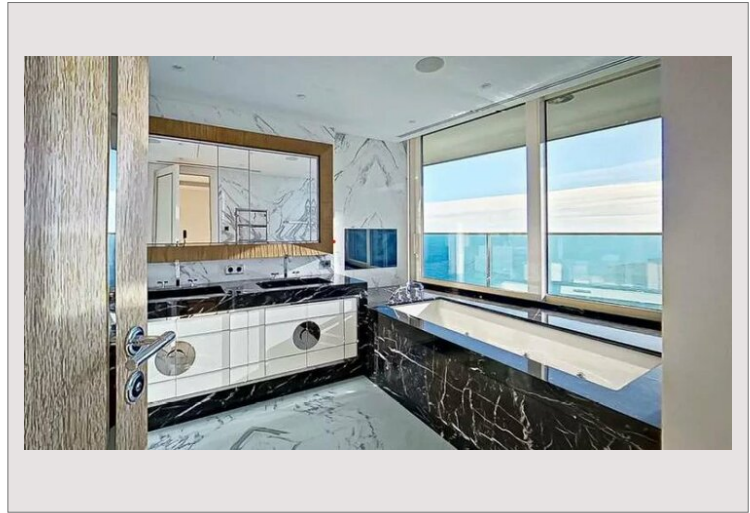
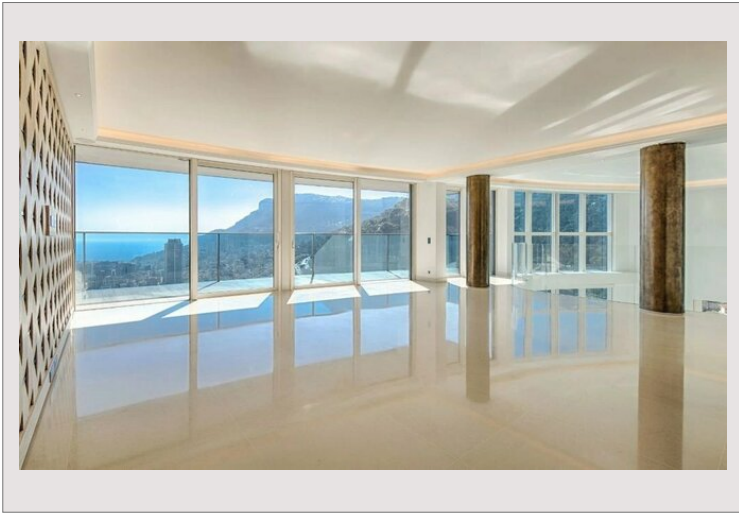
## Co-exclusivité - TOUR ODEON - Exceptionnel Duplex

confort et indépendance. Un espace buanderie et une chambre de service avec salle de douche viennent parfaire l'aménagement de cet étage.

Ce bien est complété par sept parkings ainsi qu'une cave.



## Co-exclusivité - TOUR ODEON - Exceptionnel Duplex



## Co-exclusivité - TOUR ODEON - Exceptionnel Duplex

