

Exclusivité - MIRABEAU - LUXUEUX 2 PIECES MEUBLE - Vue panoramique

Vente Monaco

sur la mer
Exclusivité

8 200 000 €

Le Mirabeau est une résidence très recherchée avec conciergerie 24h/7j située au cœur du Carré d'Or de la Principauté. À proximité immédiate des principaux centres d'intérêt de Monaco, l'immeuble bénéficie d'une situation idéale, disposant d'une piscine extérieure et d'une salle de sport.

En effet, le Casino de Monte Carlo ainsi que les meilleurs restaurants de la ville sont à seulement quelques pas, de même que les boutiques de luxe du Carré d'Or, notamment celles du Métropole Shopping Monte Carlo et du One Monte Carlo.

Ce luxueux 2 pièces est un véritable bien "clé en main", qui a bénéficié d'une complète rénovation offrant de nobles matériaux et d'une décoration soignée.

L'entrée de cet appartement laisse immédiatement entrevoir le raffinement du produit et se prolonge dans la lumineuse pièce de vie décorée et meublée avec une attention particulière apportée aux détails.

Le sol en marbre apporte la touche distinguée à l'appartement. La cuisine ouverte entièrement équipée, est aménagée d'un plan de travail et d'une table à manger en marbre blanc avec des touches de doré.

L'espace de vie et la chambre à coucher donnent accès à une profonde terrasse exposée Sud, jouissant d'une vue sur la mer.

La chambre est décorée dans des tons clairs et lumineux et dispose d'un grand dressing.

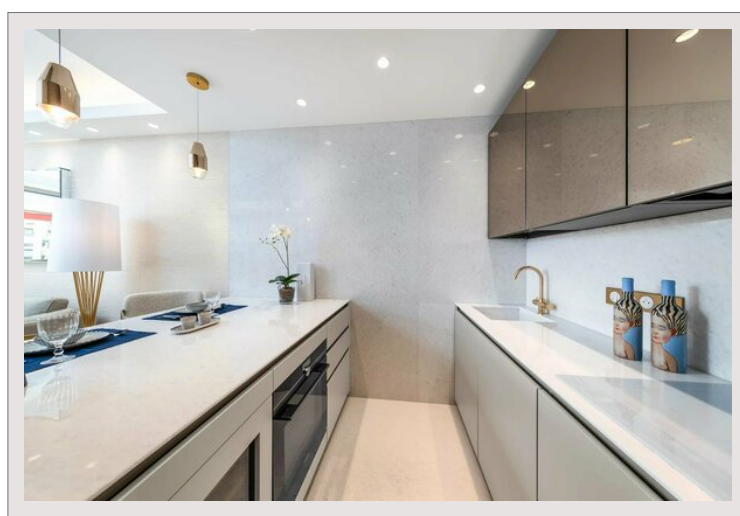
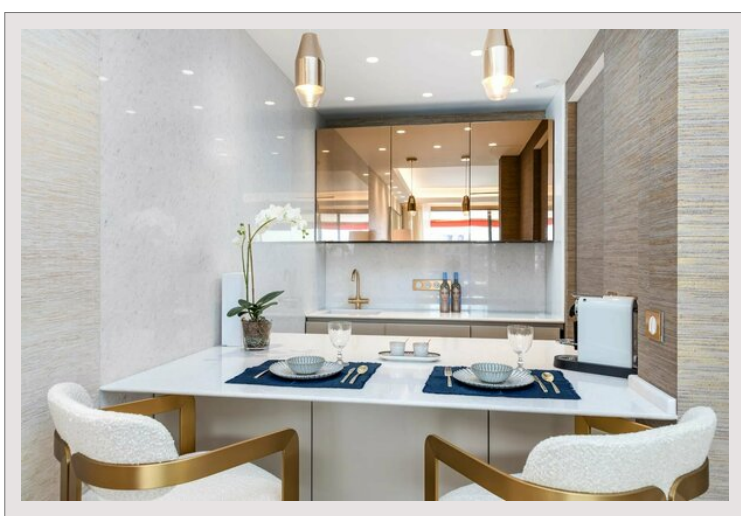
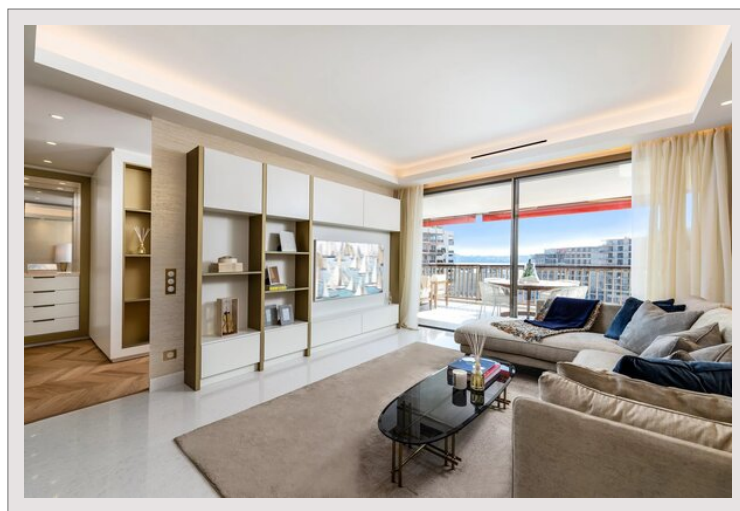
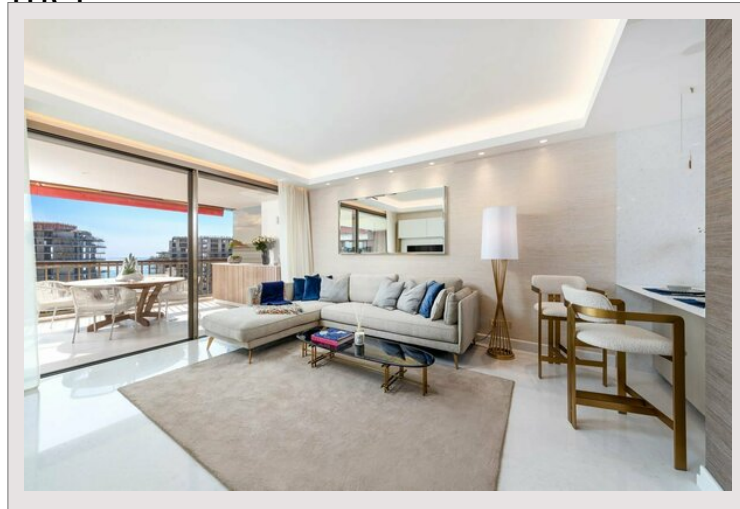
Type de produit	Appartement	Nb. pièces	2
Superficie totale	91 m ²	Nb. chambres	1
Superficie hab.	66 m ²	Nb. parking	1
Superficie terrasse	25 m ²	Immeuble	Le Mirabeau
Vue	Panoramique, Mer	Quartier	Carré d'Or
Exposition	Sud-est	Etat	Prestations luxueuses
Etage	2	Date de libération	Libre
Charges annuelles	7 200 €	Meublé	Oui

Ce luxueux appartement, vendu entièrement meublé, est composé comme suit :

Une entrée, un salon, une cuisine ouverte, entièrement équipée, une belle chambre à coucher avec dressing et salle de douches, un toilette invité ainsi qu'une profonde terrasse.

Une place de parking est disponible en supplément pour 500 000 €.

Exclusivité - MIRABEAU - LUXUEUX 2 PIECES MEUBLE - Vue panoramique sur la mer



Exclusivité - MIRABEAU - LUXUEUX 2 PIECES MEUBLE - Vue panoramique sur la mer

