



## Spacieux 2-Pièces en première ligne du Port Hercule

Vente Monaco

Prix sur demande

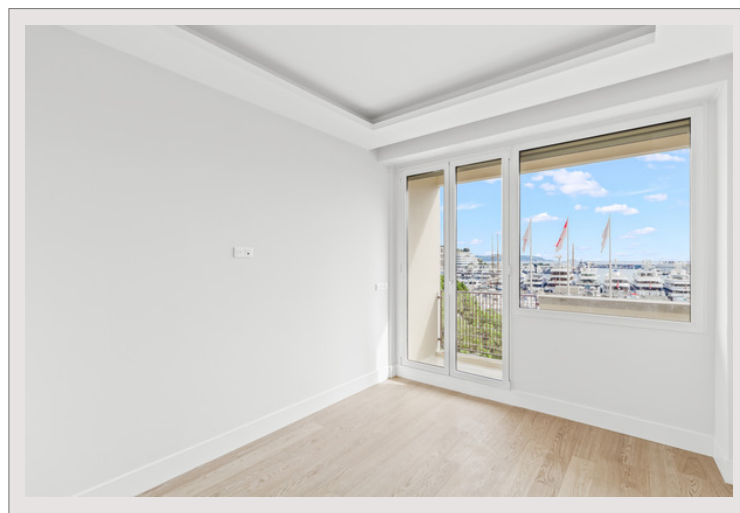
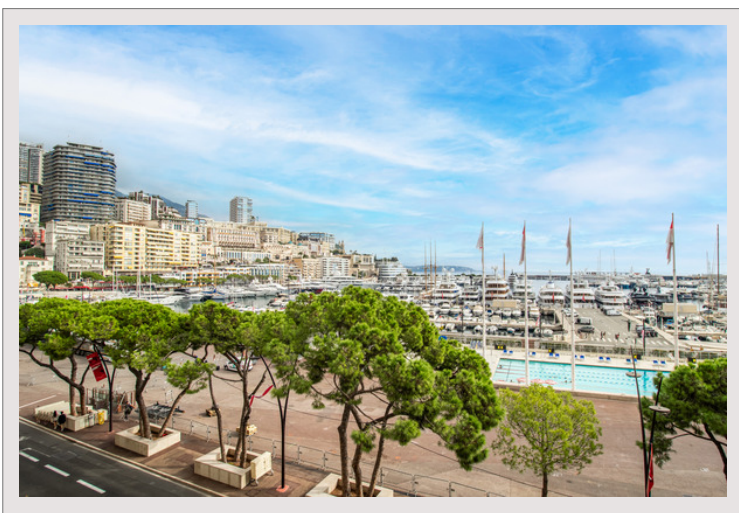
Dans une résidence avec concierge, ce 2-Pièces de 65m<sup>2</sup> bénéficie d'une vue directe sur le Port Hercules et sur la ligne de départ du Grand Prix de F1. Il se trouve à proximité du Marché de la Condamine, un lieu animé où se trouvent de nombreux commerces et restaurants

Type de produit	Appartement	Nb. pièces	2
Superficie totale	65 m <sup>2</sup>	Nb. chambres	1
Superficie hab.	60 m <sup>2</sup>	Nb. caves	1
Superficie terrasse	5 m <sup>2</sup>	Immeuble	Palais Heracles
Vue	Port	Quartier	Port
Exposition	Est	Etat	Neuf
Date de libération	À convenir	Charges annuelles	7 300 €

La chambre et le salon bénéficient tous les deux d'une vue mer. Une cuisine indépendante et une salle de bain complètent ce bien.

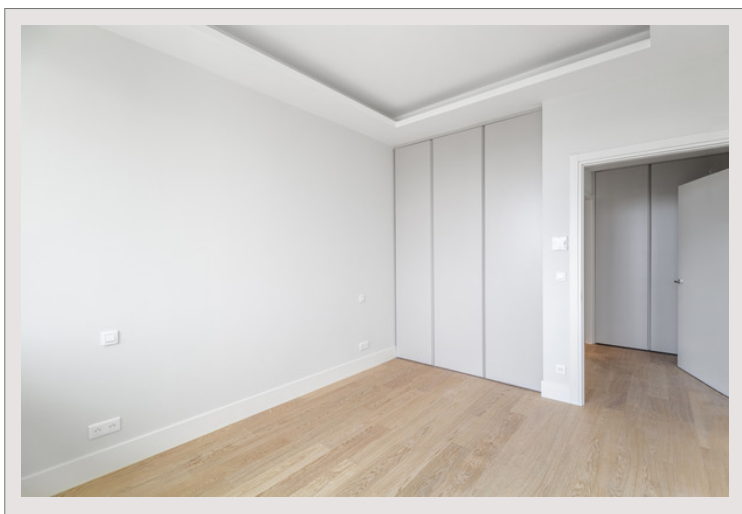
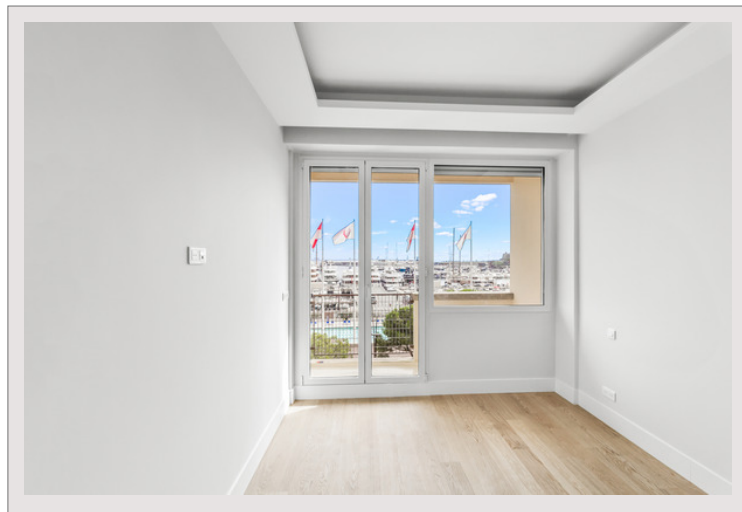
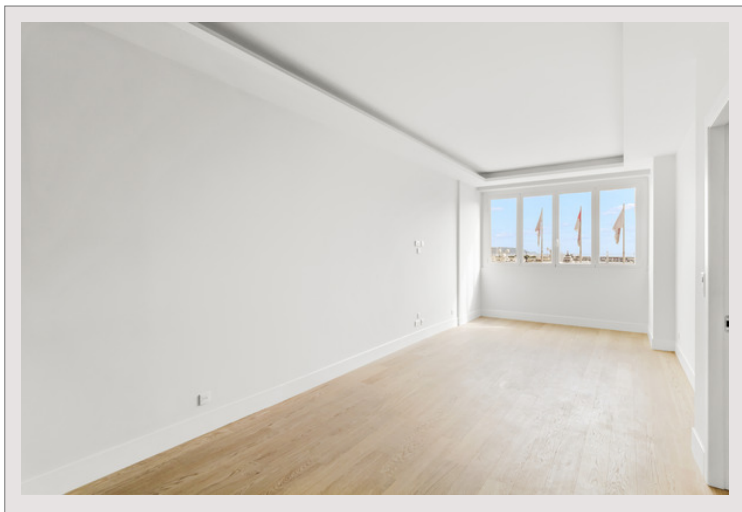
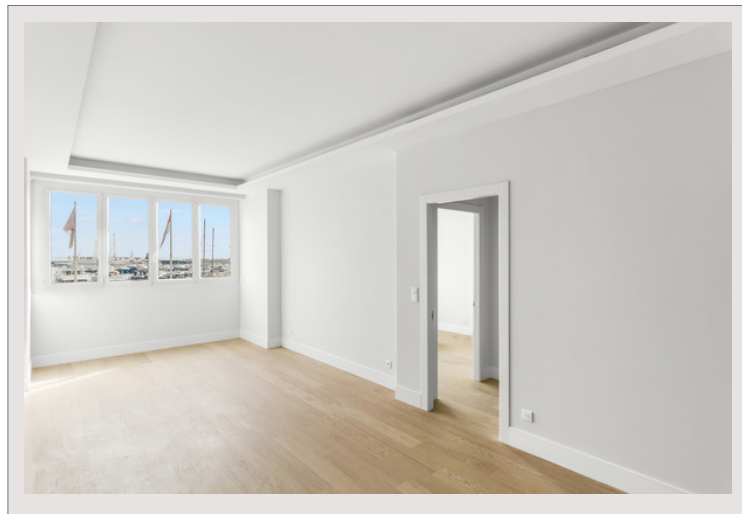
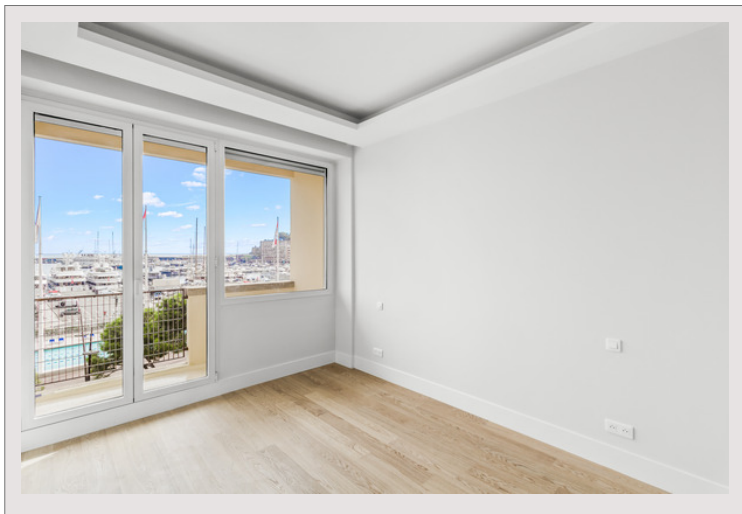
Une cave dans l'immeuble est incluse dans la transaction.

L'appartement vient d'être rénové et est un parfait et luxueux pied à terre.



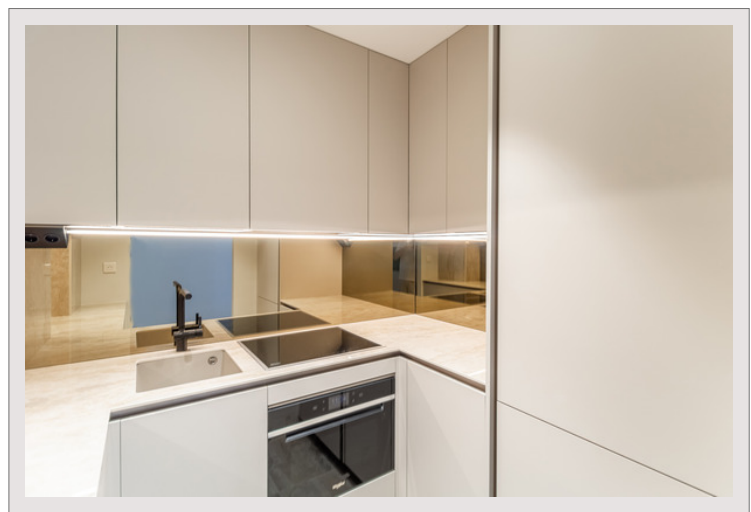


## Spacieux 2-Pièces en première ligne du Port Hercule



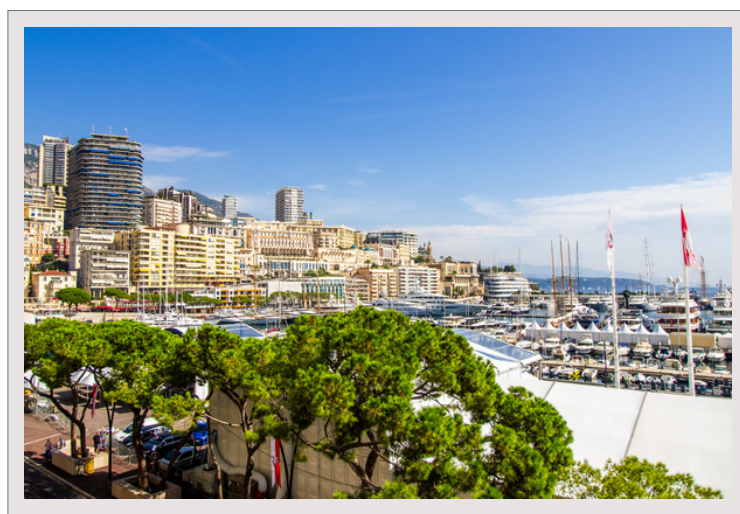
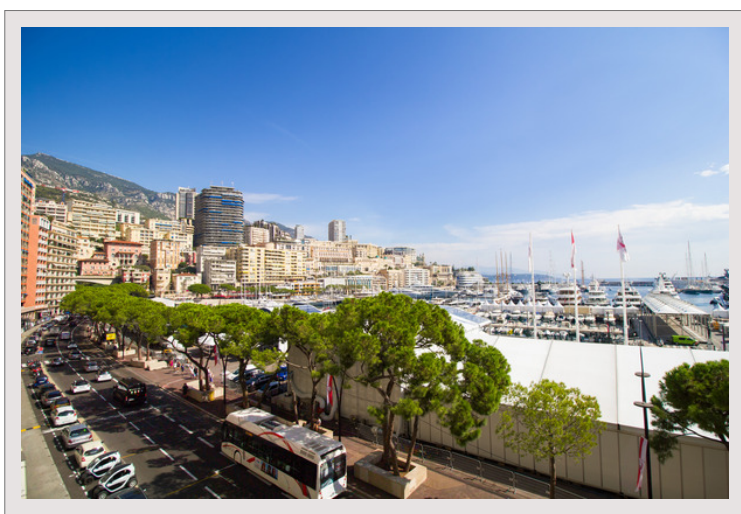
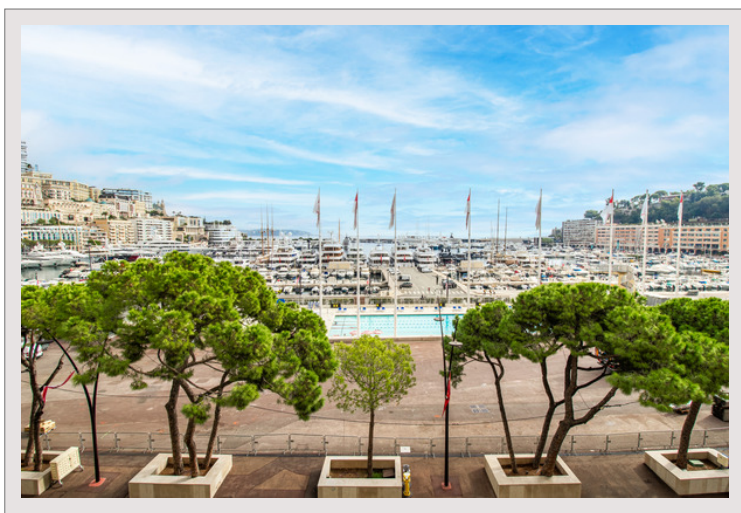
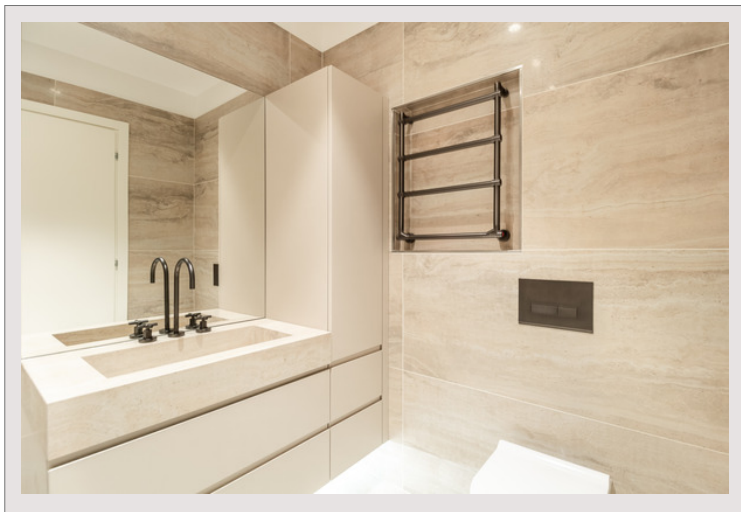


## Spacieux 2-Pièces en première ligne du Port Hercule





## Spacieux 2-Pièces en première ligne du Port Hercule





## Spacieux 2-Pièces en première ligne du Port Hercule

