



FONTVIEILLE • Terrasses du Port • 4 PIECES • 2 Parkings • Cave

Location Monaco

Exclusivité

27 000 € / mois

+ Charges : 900 €

Situé dans une résidence emblématique et de prestige avec conciergerie 24h/24, piscine, salle de sport et sauna, offrant une vue sur la mer, la Roseraie Princesse Grace et le Rocher. Elle bénéficie un emplacement privilégié, au calme, tout en étant à proximité immédiate du Port de Fontvieille, des restaurants, des plages et des commodités.

Type de produit	Appartement	Nb. pièces	4
Superficie totale	216 m ²	Nb. chambres	3
Superficie hab.	160 m ²	Nb. parking	2
Superficie terrasse	56 m ²	Nb. caves	1
Vue	Mer, Roseraie, Rocher	Immeuble	Terrasses du Port
Etat	Très bon état	Quartier	Fontvieille
Etage	6	Date de libération	01/05/2026

Appartement familial très lumineux; chacune des pièces s'ouvrent sur une loggia qui offre une vue imprenable. Il se compose de:

- Hall d'entrée
- Double séjour/salle à manger
- Cuisine indépendante entièrement équipée
- 3 chambres, chacune disposant de sa propre salle de bains privative
- Toilette invités • Entrée de service • Dressing • Nombreux rangements • Loggias
- 2 larges **emplacements de parking** ainsi qu'une **cave** complètent ce bien.



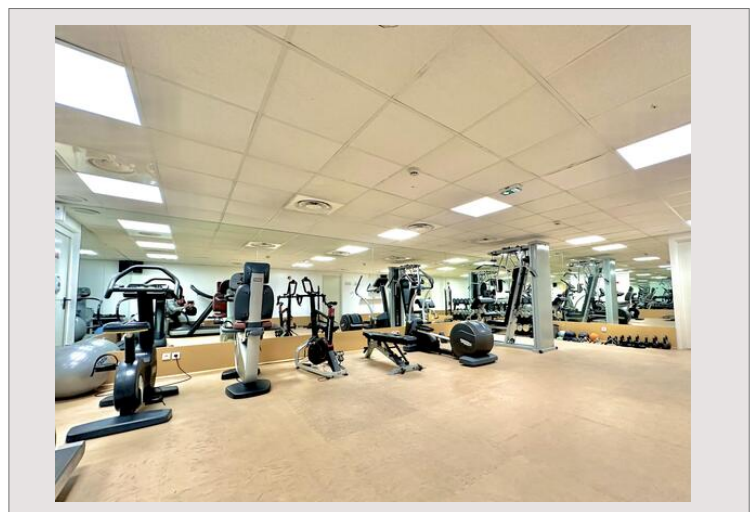


FONTVIEILLE • Terrasses du Port • 4 PIECES • 2 Parkings • Cave



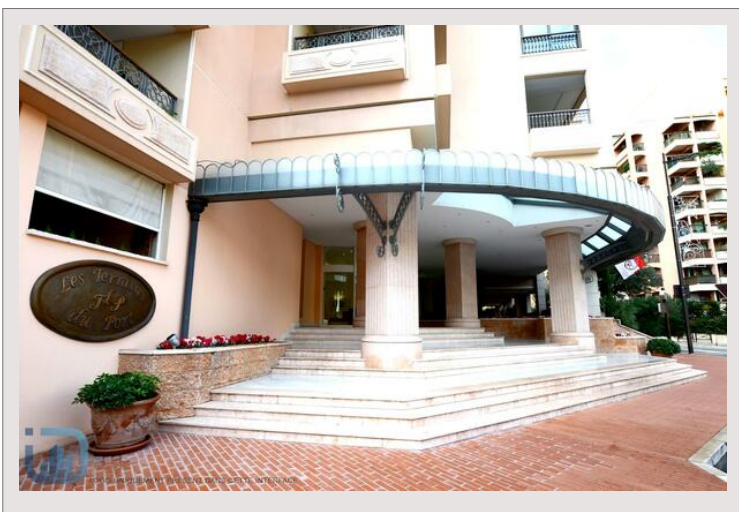
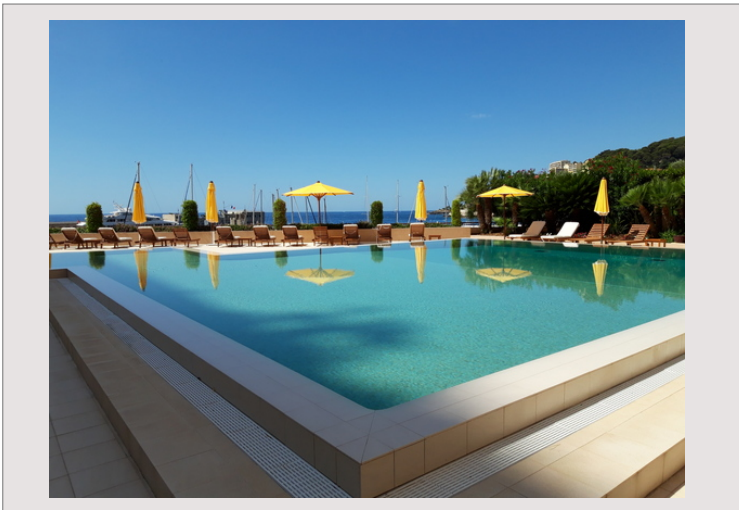
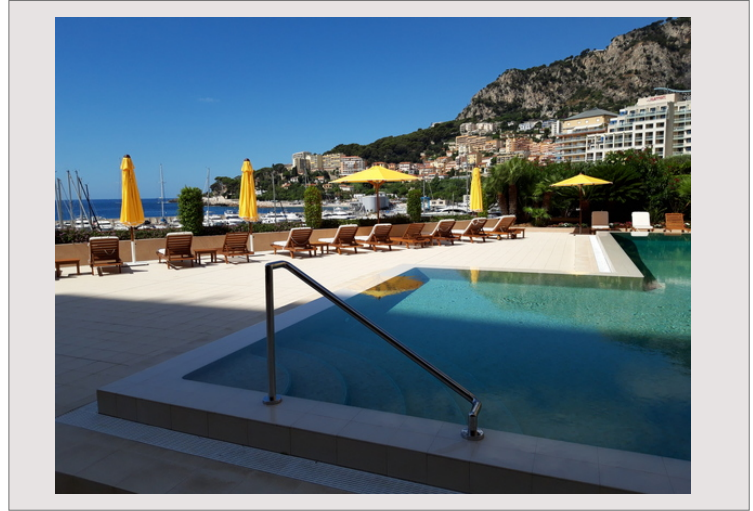


FONTVIEILLE • Terrasses du Port • 4 PIECES • 2 Parkings • Cave





FONTVIEILLE • Terrasses du Port • 4 PIECES • 2 Parkings • Cave





FONTVIEILLE • Terrasses du Port • 4 PIECES • 2 Parkings • Cave

